

1x

1x

2x AAA  
(not incl.)

19mm    41mm    120mm

---

Warm/Cool change

DIM change

Scene change

Color change

Group A/B change

LEDVANCE

**CAUTION:**  
The product used 2\*AAA batteries that power less than 15W.  
Risk of explosion if the battery is replaced by an incorrect type.

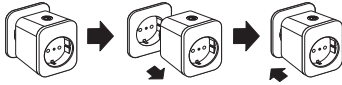
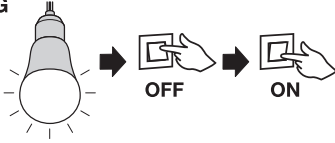


The diagram illustrates the installation process in six steps:

- Download the LEDVANCE WiFi SMART+ app from the App Store or Google Play.
- Tap 'ADD DEVICE' in the app.
- Follow the on-screen instructions (1, 2, 3) to pair the remote control with the app.
- Insert the remote control into the LEDVANCE WiFi SMART+ light bulb.
- Follow the on-screen instructions (4, 5, 6) to complete the pairing.
- Verify the connection by tapping the checkmark icon on the app's device list screen.

# SMART+ WIFI INSTALLATION REMOTE CONTROL

## 1 PAIRING

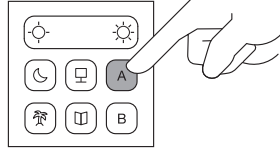


≤15 devices\*

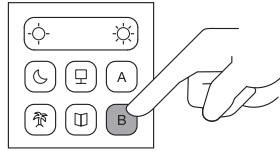
\*may vary by the setting of WiFi router



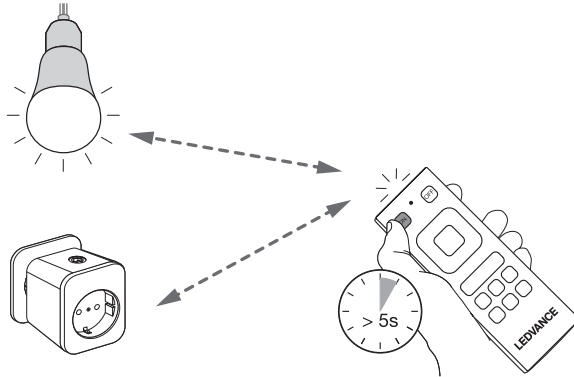
## 2 GROUP SELECT



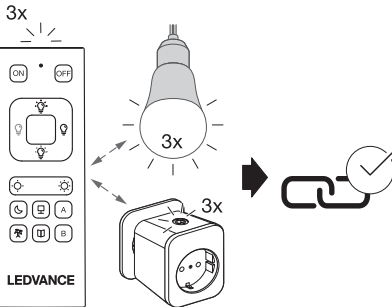
or



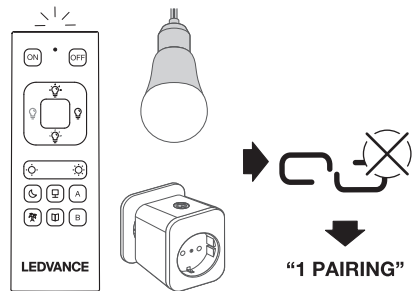
## 3



## 4a

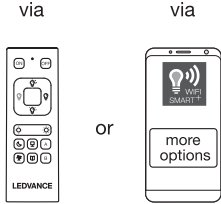


## 4b

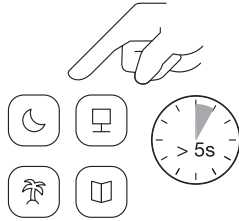


**CHANGE SCENE**

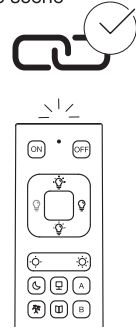
① Set light scene



② Select scene button

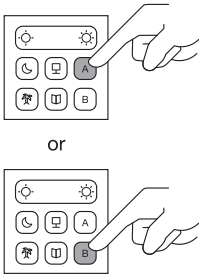


③ Save scene

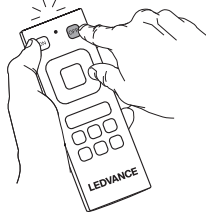


**UNPAIRING & RESET**

①



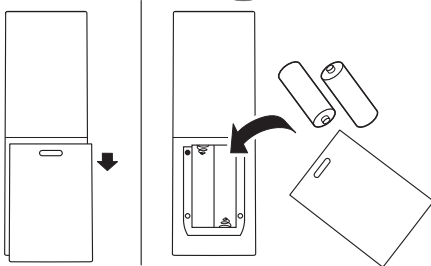
②



③

**BATTERY CHECK**

6 Months @5 clicks/day



**CUSTOMER SUPPORT**



<https://smartplus.ledvance.com/support>  
 smarthome-support@ledvance.com

Ⓒ Hiermit erklärt die LEDVANCE GmbH, dass die Funkanlage vom Typ LEDVANCE SMART+ den Bestimmungen der Richtlinie 2014/53/EU entspricht. Den vollständigen Text der EU-Konformitätserklärung finden Sie unter der folgenden Adresse: [smartplus.ledvance.com/declaration-of-conformity](http://smartplus.ledvance.com/declaration-of-conformity). Drahtlose Funkverbindung verwendet in WiFi-Lampen/-Leuchten/-Komponenten 2412-2484 MHz, max. HF-Ausgangsleistung 16dBm, Drahtlose Funkverbindung verwendet in Bluetooth-Lampen/-Leuchten/-Komponenten 2402-2480 MHz, max. HF-Ausgangsleistung 9,5dBm

Ⓒ Hereby, LEDVANCE GmbH declares that the radio equipment type LEDVANCE SMART+ Device is in compliance with Directive 2014/53/EU. The full text of the EU declaration of conformity is available at the following internet address: [smartplus.ledvance.com/declaration-of-conformity](http://smartplus.ledvance.com/declaration-of-conformity). Wireless radio used in WiFi lamps/ luminaires /components 2412-2484 MHz, max. RF output power 16dBm. Wireless radio used in Bluetooth lamps/ luminaires /components 2402-2480 MHz, max. RF output power 9,5dBm

Ⓒ LEDVANCE GmbH atteste que le type d'équipement radio du dispositif LEDVANCE SMART+ est conforme à la directive 2014/53/UE. Le texte intégral de la déclaration de conformité UE est disponible à l'adresse internet suivante : [smartplus.ledvance.com/declaration-of-conformity](http://smartplus.ledvance.com/declaration-of-conformity). Fréquences radio utilisées dans les lampes/luminaires/composants WiFi 2412 à 2484 MHz, puissance de sortie RF max. 16dBm. Fréquences radio utilisées dans les lampes/luminaires/composants Bluetooth 2402 à 2480 MHz, puissance de sortie RF max. 9,5dBm

Ⓒ Con il presente, LEDVANCE GmbH dichiara che il dispositivo radio LEDVANCE SMART+ è conforme alla Direttiva 2014/53/UE. Il testo completo della Dichiarazione di Conformità UE è disponibile all'indirizzo internet che segue: [smartplus.ledvance.com/declaration-of-conformity](http://smartplus.ledvance.com/declaration-of-conformity). Radio wireless utilizzata in lampadine/impianti di illuminazione/componenti WiFi 2412-2484 MHz, potenza uscita RF max. 16dBm. Radio wireless utilizzata in lampadine/impianti di illuminazione/componenti Bluetooth 2402-2480 MHz, potenza uscita RF max. 9,5dBm

Ⓒ Por la presente, LEDVANCE GmbH declara que el tipo de equipo de radio SMART+ de LEDVANCE cumple la Directiva 2014/53/UE. El texto completo de la declaración de conformidad de la UE está disponible en la siguiente dirección de Internet: [smartplus.ledvance.com/declaration-of-conformity](http://smartplus.ledvance.com/declaration-of-conformity). Se usa radio inalámbrico usado en lámparas, luminarias y componentes de WiFi 2412-2484 MHz, potencia de salida de RF max. de 16dBm. Se usa radio inalámbrico usado en lámparas, luminarias y componentes de Bluetooth 2402-2480 MHz, potencia de salida de RF max. de 9,5dBm

Ⓒ Pela presente, a LEDVANCE GmbH declara que o equipamento de rádio tipo LEDVANCE SMART+ device está em conformidade com a Diretiva 2014/53/UE. O texto integral da declaração de conformidade da UE está disponível no seguinte endereço de internet: [smartplus.ledvance.com/declaration-of-conformity](http://smartplus.ledvance.com/declaration-of-conformity). Rádio sem fio utilizado em lâmpadas/luminárias/componentes WiFi 2412-2484 MHz, potência de saída máxima de RF 16dBm. Rádio sem fio utilizado em lâmpadas/luminárias/componentes Bluetooth 2402-2480 MHz, potência de saída máxima de RF 9,5dBm

Ⓒ Με το παρόν, η LEDVANCE GmbH δηλώνει ότι η συσκευή ραδιοεξοπλισμού LEDVANCE SMART+ συμμορφώνεται με την οδηγία 2014/53/ΕΕ. Το πλήρες κείμενο της δήλωσης συμμόρφωσης της ΕΕ είναι διαθέσιμο στην ακόλουθη διεύθυνση στο Διαδίκτυο: [smartplus.ledvance.com/declaration-of-conformity](http://smartplus.ledvance.com/declaration-of-conformity). Ασύρματο ραδιόφωνο που χρησιμοποιείται σε λαμπτήρες/φωτιστικά/εξαρτήματα WiFi 2412-2484 MHz, μέγιστη ισχύς εκδόσε RF 16dBm. Ασύρματο ραδιόφωνο που χρησιμοποιείται σε λαμπτήρες/φωτιστικά/εξαρτήματα Bluetooth 2402-2480 MHz, μέγιστη ισχύς εκδόσε RF 9,5dBm

Ⓒ Hierbij verklaart LEDVANCE GmbH dat de radioapparatuur van het type LEDVANCE SMART+ voldoet aan Richtlijn 2014/53/UE. De volledige tekst van de EU-verklaring van conformiteit is beschikbaar op het volgende internetadres: [smartplus.ledvance.com/declaration-of-conformity](http://smartplus.ledvance.com/declaration-of-conformity). Draadloze radio gebruikt in WiFi lampen/armaturen/onderdelen 2412-2484 MHz, max. RF uitgangsvermogen 16dBm. Draadloze radio gebruikt in Bluetooth lampen/armaturen/onderdelen 2402-2480 MHz, max. RF uitgangsvermogen 9,5dBm

Ⓒ Hämed deklarerar LEDVANCE GmbH att radioutrustningen enheten av typen LEDVANCE SMART+ uppfyller kraven i Direktiv 2014/53/UE. Hela texten i EU:s deklARATION om överensstämmelse finns tillgänglig på följande internetadress: [smartplus.ledvance.com/declaration-of-conformity](http://smartplus.ledvance.com/declaration-of-conformity). Trådlös radio använd i WiFi lampor/armaturer /komponenter 2412-2484 MHz, max. RF uteffekt 16dBm. Trådlös radio använd i Bluetooth lampor/armaturer /komponenter 2402-2480 MHz, max. RF uteffekt 9,5dBm

Ⓒ LEDVANCE GmbH häten vahvistata, että LEDVANCE SMART+ -tyypin radiolaitte täyttää direktiivin 2014/53/UE vaatimukset. Löydät EU-vaatimustenmukaisuuskäytöksen kokonaissuodsaan osoitteesta [smartplus.ledvance.com/declaration-of-conformity](http://smartplus.ledvance.com/declaration-of-conformity). WiFi-hämäläis-valaisimissa/-komponenteissa käytettävä langaton radio 2412-2484 MHz, maks. RF-lähtöteho 16dBm. Bluetooth-lampussa/-valaisimissa/-komponenteissa käytettävä langaton radio 2402-2480 MHz, maks. RF-lähtöteho 9,5dBm

Ⓒ LEDVANCE GmbH erklærer herved at radiostyret type LEDVANCE SMART+ er i samsvar med EU-direktiv 2014/53/UE. EU-Samsvarserklæringens fulle tekst er tilgjengelig på følgende nettsider: [smartplus.ledvance.com/declaration-of-conformity](http://smartplus.ledvance.com/declaration-of-conformity). Trådløs radio benyttes i WiFi-lamper/-armaturer/-komponenter 2412-2484 MHz, maks. RF-utgangseffekt 16dBm. Trådløs radio benyttes i Bluetooth-lamper/-armaturer/-komponenter 2402-2480 MHz, maks. RF-utgangseffekt 9,5dBm

Ⓒ Hermed erklærer LEDVANCE GmbH, at det trådløse udstyr type LEDVANCE SMART+ er i overensstemmelse med direktiv 2014/53/UE. EU overensstemmelseserklæringens fulde tekst findes på følgende internet-adresse: [smartplus.ledvance.com/declaration-of-conformity](http://smartplus.ledvance.com/declaration-of-conformity). Trådløs radio anvendt i WiFi pærer/ lysmatrur /komponenter 2412-2484 MHz, max. RF udgangseffekt 16dBm. Trådløs radio anvendt i Bluetooth pærer/ lysmatrur /komponenter 2402-2480 MHz, maks. RF udgangseffekt 9,5dBm

Ⓒ Spoločnosť LEDVANCE GmbH prehlasuje, že vysielaci vybavení zariadení LEDVANCE SMART+ spĺňajú požiadavky smernice 2014/53/UE. Celý text ES prehlásení o shode náleznate na nasledujúci internetové adrese: [smartplus.ledvance.com/declaration-of-conformity](http://smartplus.ledvance.com/declaration-of-conformity). Vysielací prvky v žiarovkách/svietidlách/prvocih WiFi využívajú frekvenci 2412-2484 MHz, maximálny výžarovací RF výkon 16dBm. Vysielací prvky v žiarovkách/svietidlách/prvocih Bluetooth využívajú frekvenci 2402-2480 MHz, maximálny výžarovací RF výkon 9,5dBm

Ⓒ A LEDVANCE GmbH ezennel kijelenti, hogy a LEDVANCE SMART+ típusú rádió berendezés teljesíti a 2014/53/UE irányelv előírásait. Az EU megfelelő(ségi nyilatkozat teljes szövege megtalálható a

következő internetes oldalon: [smartplus.ledvance.com/declaration-of-conformity](http://smartplus.ledvance.com/declaration-of-conformity). WiFi izókból/lámpatestek/komponensekből használt vezeték nélküli rádió: 2412-2484 MHz, max. kimenő RF teljesítmény 16dBm. Bluetooth izókból/lámpatestek/komponensekből használt vezeték nélküli rádió: 2402-2480 MHz, max. kimenő RF teljesítmény 9,5dBm

Ⓒ Firma LEDVANCE GmbH deklaruje, że urządzenia wykorzystujące fale radiowe typu LEDVANCE SMART+ spełniają wymogi dyrektywy 2014/53/UE. Pełen tekst europejskiej deklaracji zgodności dostępny jest pod adresem internetowym: [smartplus.ledvance.com/declaration-of-conformity](http://smartplus.ledvance.com/declaration-of-conformity). Moduł sieci bezprzewodowej użyty w lampach/oprawach/elementach WiFi 2412-2484 MHz, maks. moc wyjściowa sygnału bezprzewodowego – 16dBm. Moduł sieci bezprzewodowej użyty w lampach/oprawach/elementach Bluetooth: 2402-2480 MHz, maks. moc wyjściowa sygnału bezprzewodowego – 9,5dBm

Ⓒ Týmto spoločnosť LEDVANCE GmbH prehlasuje, že rádiové zariadenie typu LEDVANCE SMART+ spĺňa smernicu 2014/53/UE. Celý znenie prehlásenia o zhode EU je dostupné na tejto internetovej adrese: [smartplus.ledvance.com/declaration-of-conformity](http://smartplus.ledvance.com/declaration-of-conformity). Bezdrôtový rádiový prijímač používa v žiarovkách/svietidlách/komponentoch WiFi 2412-2484 MHz, max. RF výstupný výkon 16dBm. Bezdrôtový rádiový prijímač používa v žiarovkách/svietidlách/komponentoch Bluetooth 2402-2480 MHz, max. RF výstupný výkon 9,5dBm

Ⓒ S tem družba LEDVANCE GmbH izjavlja, da je naprava LEDVANCE SMART+, ki sodi med radijsko opremo, skladna z Direktivo št. 2014/53/UE. Celotno besedilo izjave EU o skladnosti je na voljo na naslednjem internetnem naslovu: [smartplus.ledvance.com/declaration-of-conformity](http://smartplus.ledvance.com/declaration-of-conformity). Bežični radio, ki se uporablja v svetilkah/sjajalkah/komponentah WiFi 2412-2484 MHz, maks. RF oddajna moč 16dBm. Bežični radio, ki se uporablja v svetilkah/sjajalkah/komponentah Bluetooth 2402-2480 MHz, maks. RF oddajna moč 9,5dBm

Ⓒ Burada, LEDVANCE GmbH, telsiz ekipman tip LEDVANCE SMART+ Cihazının 2014/53/UE Direktifine uygun olduğunu beyan eder. EU uygunluk beyanının tam metni aşağıdaki internet adresinde mevcuttur: [smartplus.ledvance.com/declaration-of-conformity](http://smartplus.ledvance.com/declaration-of-conformity). WiFi lambaları/armatürleri/bişelenirinde kullanılan kablosuz radio 2412-2484 MHz, maks. RF çıkış gücü 16dBm. Bluetooth lambaları/armatürleri/bişelenirinde kullanılan kablosuz radio 2402-2480 MHz, maks. RF çıkış gücü 9,5dBm

Ⓒ Ovim tvrdim LEDVANCE GmbH izjavljuje da je radio oprema tipa uređaja LEDVANCE SMART+ u skladu s direktivom 2014/53/UE. Cijelokupan tekst EU izjave u skladnosti dostupan je na sledećoj internetnoj adresi: [smartplus.ledvance.com/declaration-of-conformity](http://smartplus.ledvance.com/declaration-of-conformity). Bežični radio uređaj koji se upotrebljava u žaruljama/svietiljkama/komponentama s funkcijom WiFi, frekvencija iznosi 2412-2484 MHz, a maks. radio/frekvencija izlaza snaga 16dBm. Bežični radio uređaj koji se upotrebljava u žaruljama/svietiljkama/komponentama s funkcijom Bluetooth, frekvencija iznosi 2402-2480 MHz, a maks. radio/frekvencija izlaza snaga 9,5dBm

Ⓒ Prin prezentu, LEDVANCE GmbH deklará čt echipamentul radio Dispozitiv LEDVANCE SMART+ respectă Directiva 2014/53/UE. Textul complet al declarației de conformitate UE este disponibil online la următoarea adresă: [smartplus.ledvance.com/declaration-of-conformity](http://smartplus.ledvance.com/declaration-of-conformity). Radio fără fir folosește în lămpi/sisteme de iluminat/componente WiFi 2412-2484 MHz, putere rezultată max. RF 16dBm. Radio fără fir folosește în lămpi/sisteme de iluminat/componente Bluetooth 2402-2480 MHz, putere rezultată max. RF 9,5dBm

Ⓒ S настоящей декларацией, радиооборудование в соответствии с Директивой 2014/53/EC. Пλήνται текст на ЕС декларацията за съответствие е наличен на следния интернет адрес: [smartplus.ledvance.com/declaration-of-conformity](http://smartplus.ledvance.com/declaration-of-conformity). Безжични радиоструейства, използвани в WiFi лампи / осветелителни тела/компоненти 2412-2484 MHz, макс. Р4 изходна мощност 16dBm. Безжични радиоструейства, използвани в Bluetooth лампи / осветелителни тела/компоненти 2402-2480 MHz, макс. Р4 изходна мощност 9,5dBm

Ⓒ LEDVANCE GmbH kinnitab käesolevaga, et LEDVANCE SMART+ tüüpi raadioseda vastab direktiivile 2014/53/UE. Ühe täieliku vastusekirjelduse on kättesaadav järgmisel veebisaadisel: [smartplus.ledvance.com/declaration-of-conformity](http://smartplus.ledvance.com/declaration-of-conformity). Trüädala radio, mida kasutatakse WiFi-lampides/-komponentides 2412-2484 MHz, maks. RF väljundvõimsus 16dBm. Trüädala radio, mida kasutatakse Bluetooth-lampides/-valgustites/-komponentides 2402-2480 MHz, maks. RF väljundvõimsus 9,5dBm

Ⓒ LEDVANCE GmbH pärešikla, kad radio jangos tipo „LEDVANCE SMART+“ pretaišas atitinka direktivą 2014/53/ES. Visas ES atitikties deklaracijos tekstas pateiktas šia adresu: [smartplus.ledvance.com/declaration-of-conformity](http://smartplus.ledvance.com/declaration-of-conformity). Bežični radio, naudojami WiFi lempos/šviestuvais/komponentuose 2412-2484 MHz, maks. RF išėjimo galia 16dBm. Bežični radiojas, naudojami Bluetooth lempos/šviestuvais/komponentuose 2402-2480 MHz, maks. RF išėjimo galia 9,5dBm

Ⓒ Ar šo LEDVANCE GmbH paziņo, ka radio aparķujums LEDVANCE SMART+ atbilst Direktīvai 2014/53/UE, ES atbilstības deklarācijas pilns teksts pieejams šajā tīmekļa adresē: [smartplus.ledvance.com/declaration-of-conformity](http://smartplus.ledvance.com/declaration-of-conformity). Bežvadu radio, kas izmantots WiFi lampās/ģaismekļos/komponentēs 2412-2484 MHz, maks. RF izvadģu jģu 16dBm. Bežvadu radio, kas izmantots Bluetooth lampās/ģaismekļos/sastģvdģalģas ar 2402-2480 MHz, maks. RF izvadģu jģu 9,5dBm

Ⓒ Ovim kompanija LEDVANCE GmbH izjavljuje da je radio oprema tipa uređaja LEDVANCE SMART+ u saglasnosti sa direktivom 2014/53/UE. Celokupan tekst EU izjave u saglasnosti dostupan je na sledećoj internet adresi: [smartplus.ledvance.com/declaration-of-conformity](http://smartplus.ledvance.com/declaration-of-conformity). Bežični radio uređaj koji se koristi u sijalicama/svietiljkama/komponentama sa WiFi funkcijom, frekvencija je 2412-2484 MHz, a maks. RF izlaza snaga 16dBm. Bežični radio uređaj koji se koristi u sijalicama/svietiljkama/komponentama sa Bluetooth funkcijom, frekvencija je 2402-2480 MHz, a maks. RF izlaza snaga 9,5dBm

Ⓒ Цим документом компания LEDVANCE GmbH подтверждает, что радиоприемный тип LEDVANCE SMART+ в соответствии с директивой 2014/53/ЕС для радиосовместимости. Полный текст Декларации о соответствии ЕС можно найти за адресом: [smartplus.ledvance.com/declaration-of-conformity](http://smartplus.ledvance.com/declaration-of-conformity). Какой тип бездротового радиоприемника используется в лампах WiFi/светильниках/компонентах в частоту 2412-2484 МГц в видяноу радиостационарному потужности 16 дБм. Какой тип бездротового радиоприемника используется в лампах Bluetooth/светильниках/компонентах в частоту 2402-2480 МГц в видяноу радиостационарному потужности 9,5 дБм.

**Warnings: please avoid**

- Maximal ambient temperature: +35°C
- Replacement of a battery with an incorrect type that can defeat safeguard (for example, in the case of some lithium battery types)

FR

C10449057  
G11143571  
12.05.2022

Points de collecte sur [www.quefairemesdechets.fr](http://www.quefairemesdechets.fr)

- Altitude during operation: 2000m
- Disposal of a battery into fire or a hot oven, or mechanically crushing or cutting of a battery, that can result in an explosion

LEDVANCE GmbH  
Steinerne Furt 62  
86167 Augsburg, Germany  
[www.ledvance.com](http://www.ledvance.com)