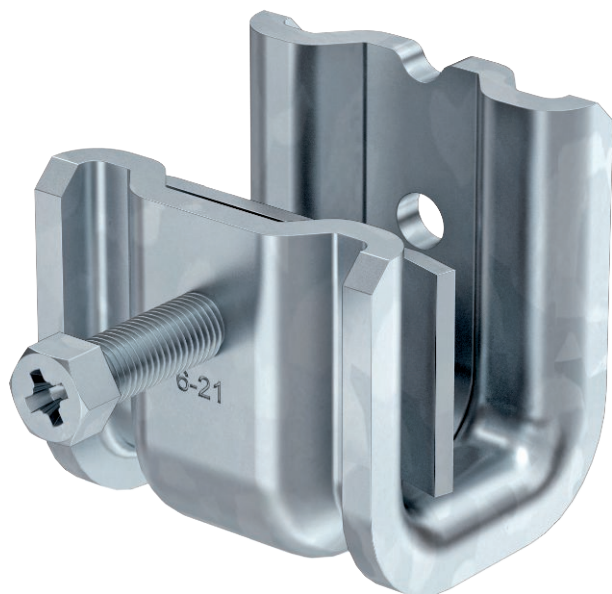


Tehnisko datu lapa

Nesošā skava SSP 6-21

Art.-Nr. 1486282



Šā modeļa stiprinājuma skava tiek uzbūvēta uz balsta un nostiprināta pie balsta vai metāla līstes ar spiediena iedobi un skrūvi (M8). Sešstūrgalvas skrūvei atbilst uzgriežņu atslēgas izmērs 10 mm. Turklāt apskavas korpusā ir vēl divas papildu M8 vītnes, lai, piemēram, nostiprinātu vītņstiepus.



St	Tērauds
FT	karsti cinkots

Pamatdati

Art.-Nr.	1486282
Tips	SSP 6-21 M8 FT
Apzīmējums 1	Sijas stiprinājums
Apzīmējums 2	pastiprināts
Dimensija	6-21mm
Materiāls	Tērauds
Materiāla saīsinājums	St
Virsmas	karsti cinkots
Virsmas atbilstoši DIN	DIN EN ISO 1461
Virsmas saīsinājums	FT
Mazākā VK vienība (VG)	25,00 gab.
Svars	23,90 kg/100 gab.

Tehnisko datu lapa

Nesošā skava SSP 6-21

Art.-Nr. 1486282



Tehniskie dati

	<p>Izmērs B 48,00 mm Izmērs H 46,00 mm Izmērs L 47,00 mm Pievienojuma veids / būvdetaļa Vītne Stiprinājuma veids spīlēt Pārraušanas spēks F1 1,75 kN Pārraušanas spēks F2 1,50 kN Flanča biezums 6,00 - 21,00 mm Vītņstienim M8 metriskajam vītņstienim 8,00 Vītne M8 Vītnes lielums M 8,00 Eņģes, regulējamas <input type="checkbox"/> Ar eņģēm <input type="checkbox"/></p>
--	---

Tehniskie dati

