

THEOS GLASS MINI SR/100 ZHAGA

Bestelnr. 3112859



Omschrijving

Paaltop-armaturen voor straatverlichting bestaande uit:

- Behuizing van spuitgietaaluminium gelakt met polyester poederlak na chemische conversiebehandeling van het oppervlak ISO 9227/12944 - ISO 9223 (C5)
- Sluitring van spuitgietaaluminium, gelakt met polyester poederlak na chemische conversiebehandeling van het oppervlak en zodanig aan de behuizing bevestigd dat hij er niet van kan los raken
- Verbinding aan mast van spuitgietaaluminium, geschikt voor mast Ø 60 / 76 mm
- Optische groep bestaande uit lenzen van technopolymeer met zeer hoge licht-doorgave
- "SECURE LIGHT DISTRIBUTION" systeem dat de uniformiteit van de lichtverdeling garandeert ook in geval van slechte werking van één van de LEDs
- Pakking van slijtvast siliconen, met zeer hoge elastische terugveer-capaciteit
- Afscherming van extra helder vlak gehard veiligheidsglas
- Armatuur inclusief driver (behalve RM versie) (behalve RM versie)
- Compleet met extra voorziening voor bescherming tegen piekspanningen van het netwerk tot aan 10 kV (CM/DM)
- Schroeven van roestvrij staal
- Apparaat voorzien van 1 meter kabel H07RN-F 2x1.5 mm²
- Voldoet aan de UNI 10819-normen voor lichtvervuiling
- De ZHAGA versies zijn compleet met ZHAGA SOCKET in het bovenste deel van het armatuur (UP positie) en D4i drivers. Geschikt voor "Radio Frequency Node" toepassingen, schemerschakelaars en andere soorten compatibele sensoren
- Op aanvraag zijn de armaturen ZHAGA SOCKET in het onderste deel van het armatuur (DOWN positie) of gemengd (UP positie + DOWN positie) te leveren voor het aansluiten van aanwezigheids- en/of bewegingssensoren of combinaties ervan
- Neem contact op met de afdeling verkoop voor andere CRI
- Design by SILVIA PAOLA PENNACCHIO
- Design by SILVIA PAOLA PENNACCHIO

Om een constante actualisering van haar producten te bevorderen, behoudt PERFORMANCE iN LIGHTING zich het recht voor om zonder voorafgaande kennisgeving, wijzigingen aan te brengen. Daarom is het altijd aan te raden om de laatste versie te lezen die op de website www.performanceinlighting.com is gepubliceerd. Geleverde lumenoutput en stroomverbruik, inclusief verliezen, zijn onderhevig aan een tolerantie van +/-7%. Tenzij anders vermeld, gelden de waarden bij een omgevingstemperatuur van 25°C. De garantievoorwaarden zijn beschikbaar op <https://www.performanceinlighting.com/qr/company/led-warranty>

Product gegevens

ETIM Groep:	EG000027	ETIM Klasse:	EC000062
-------------	----------	--------------	----------

Algemene informatie

Lamphouder:	LED	Lichtbron:	LED
Nominale lichtstroom [lm]:	11949	Reële lichtstroom [lm]:	10427
Armatuur wattage [W]:	71 W	Specifieke lichtstroom [lm/W]:	147
CRI:	70	Kleurtemperatuur [K]:	4000
Kleur / Afwerking:	AN-g6 / Antraciet / Structuur mat	IP waarde:	IP66
Impact resistance / impact energy:	IK08 gJ xx5	Beschermingsklasse:	II
Optiek:	SR/100 - Wegoptiek	Nettogewicht [kg]:	7.04
Totale lengte [mm]:	506	Totale breedte [mm]:	280
Totale hoogte [mm]:	195		

Mechanische eigenschappen

Vorm:	Rechthoekig	Materiaal behuizing:	Aluminium
Materiaal afscherming:	Glas	Gloeidraadtest [°C]:	650 °C
Laterale oppervlakte [m ²]:	0.07	Bovenaanzicht oppervlakte [m ²]:	0.17

Elektrische eigenschappen

Spanningstype:	AC	Ingangsspanning [V AC]:	220/240
Ingangsfrequentie [Hz]:	50/60	Arbeidsfactor / COS Φ:	>0.9
Piekspanningsbeveiliging Gemeenschappelijk [kV]:	10.000000	Piekspanningsbeveiliging Differentiaal [kV]:	10.000000
Aanloopstroom [A/μs]:	54 / 190	C10 1.5 mm ² :	10
C16 2.5 mm ² :	16	B10 1.5 mm ² :	6
B16 2.5 mm ² :	10		

Installatie

Plaats van toepassing:	Outdoor	Montage type:	Straatverlichting
Min. Omgevingstemperatuur [°C]:	-40	Max. Omgevingstemperatuur [°C]:	50
Min. afstand van verlichte object [m]:	0.50		

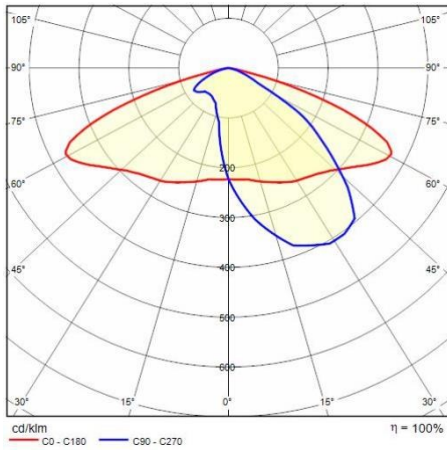
Verlichtings functies

MacAdam:	3	Lumenbehoud:	L90B10@100000h
Distributie licht emissie:	Direct	Lumen intensiteit klasse:	G*4
Geen lichtvervuiling (ULR = 0%):		IPEA* (straat verlichting):	A7+
IPEA* (terreinen, rotondes):	A8+	IPEA* (fiets-, voetpad):	A6+
IPEA* (groen):	A6+	IPEA* (historische stadscentra):	A11+

Om een constante actualisering van haar producten te bevorderen, behoudt PERFORMANCE in LIGHTING zich het recht voor om zonder voorafgaande kennisgeving, wijzigingen aan te brengen. Daarom is het altijd aan te raden om de laatste versie te lezen die op de website www.performanceinlighting.com is gepubliceerd. Geleverde lumenoutput en stroomverbruik, inclusief verliezen, zijn onderhevig aan een tolerantie van +/-7%. Tenzij anders vermeld, gelden de waarden bij een omgevingstemperatuur van 25°C. De garantievoorwaarden zijn beschikbaar op <https://www.performanceinlighting.com/qr/company/led-warranty>

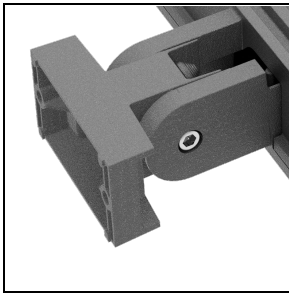
Om een constante actualisering van haar producten te bevorderen, behoudt PERFORMANCE IN LIGHTING zich het recht voor om zonder voorafgaande kennisgeving, wijzigingen aan te brengen. Daarom is het altijd aan te raden om de laatste versie te lezen die op de website www.performanceinlighting.com is gepubliceerd. Geleverde lumenoutput en stroomverbruik, inclusief verliezen, zijn onderhevig aan een tolerantie van +/-7%. Tenzij anders vermeld, gelden de waarden bij een omgevingstemperatuur van 25°C. De garantievoorwaarden zijn beschikbaar op <https://www.performanceinlighting.com/qr/company/led-warranty>

Fotometrische gegevens



Optionele accessoires

THEOS GLASS



14174796
 Wandsteun THEOS
 AN-g6 / Antraciet



14077796
 Gegalvaniseerde stalen wandsteun ,
 met cataphorese polyester poeder
 afwerking
 AN-g6 / Antraciet

Om een constante actualisering van haar producten te bevorderen, behoudt PERFORMANCE IN LIGHTING zich het recht voor om zonder voorafgaande kennisgeving, wijzigingen aan te brengen. Daarom is het altijd aan te raden om de laatste versie te lezen die op de website www.performanceinlighting.com is gepubliceerd. Geleverde lumenoutput en stroomverbruik, inclusief verliezen, zijn onderhevig aan een tolerantie van +/-7%. Tenzij anders vermeld, gelden de waarden bij een omgevingstemperatuur van 25°C. De garantievoorwaarden zijn beschikbaar op <https://www.performanceinlighting.com/qr/company/led-warranty>