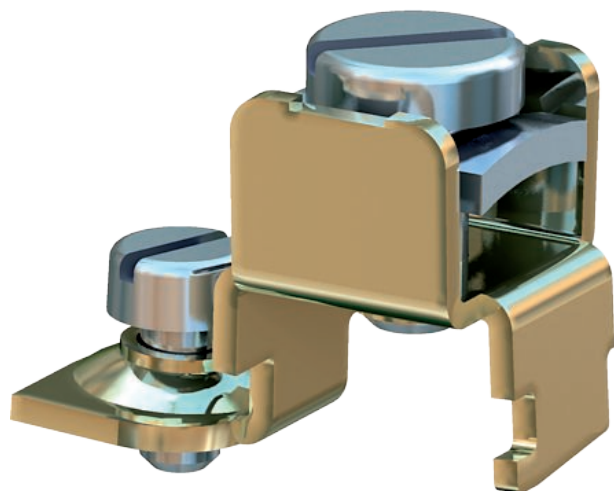


Tehnisko datu lapa

Aizsargv. pieslēguma leņķis

Art.-Nr. 6288704



Aizsargvada pieslēguma leņķis no tērauda un alumīnija izgatavotu ierīču montāžas kanālu, montāžas kolonnu un zemgrīdas kanālu sistēmas komponentu iesaistīšanai aizsardzības pasākumā.
Ietilpības diapazons: 2 x 1,5 - 4 mm²

St	Tērauds
G	galvaniski cinkota

Produkta papildus teksta norādījumi Defektu gadījumā metāliskas daļas ir zem sprieguma. Kontaktu skrūvi pievelciet ar vismaz 1,2 Nm griezes momentu vai arī nodrošiniet ar mehāniskiem līdzekļiem.

Pamatdati

Art.-Nr.	6288704
Tips	8AWR
Apzīmējums 1	plakandzelzīm Klemme
Materiāls	Tērauds
Materiāla saīsinājums	St
Virsmas	galvaniski cinkota
Virsmas atbilstoši DIN	DIN EN 12329
Virsmas saīsinājums	G
Mazākā VK vienība (VG)	10,00 gab.
Svars	0,61 kg/100 gab.

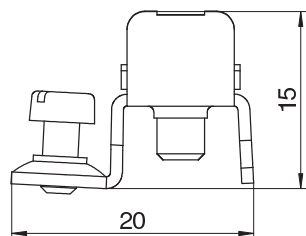
Tehnisko datu lapa

Aizsargv. pieslēguma leņķis

Art.-Nr. 6288704



Tehniskie dati



Izpildījums

Spaile ar vadu

