

61825170	DATENBLATT	
Gültig ab: 03.07.2018	SILVYN® RKS 1	

Die SILVYN® RKS 1, Rohr-Kabel-Schlauchschellen sind die idealen Befestigungselemente für Kabel, Schläuche und Rohre. Sie finden Verwendung im Anlagenbau, Bahnanwendungen und erfüllen die hohen Anforderungen der Automobilindustrie. Durch das Gummiprofil und mehrere Bandbreiten, sowie der großen Anzahl an Durchmessern kann eine Vielzahl von Anwendungen abgedeckt werden.



Material:

Schellenband	Feinblech, verzinkt
Gummiprofil	EPDM

Technische Merkmale:

Schellenbreite	12, 15 und 20mm
Spannbereich	6 bis 40 mm

Weitere Eigenschaften:

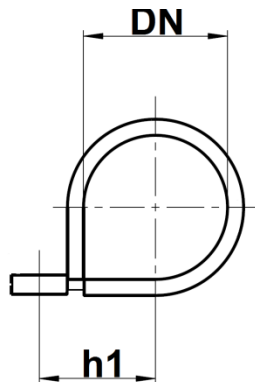
Wetter- und Ozonbeständig	Sehr gut
Alterungs- und Lichtrissbeständigkeit	Sehr gut
Beständigkeit gegen Alkohole, Säuren und Laugen	gut

Temperaturbereich: -40°C bis +120°C

Farbe: Schwarz

Ersteller: M. Wegerer /PDP Freigegeben: DAMU1/PDP	Dokument: DB61825170DE Version: 03	Seite 1 von 2
--	---------------------------------------	---------------

61825170	DATENBLATT	
Gültig ab: 03.07.2018	SILVYN® RKS 1	



Maßtabelle:

Artikel Nr.	Klemmbereich DN		Bandbreite mm	Breite x Dicke Gummiprofil mm	Bohrungs- durchmesser mm	Einbaumass h 1 mm
	mm	Inch				
6182 5170	6	1/4	12	15 x 1,2	5,3 (M5)	11,0 – 12,0
6182 5180	8	5/16	12	15 x 1,2	5,3 (M5)	12,0 – 13,0
6182 5190	10	3/8	12	15 x 1,2	5,3 (M5)	13,0 – 14,0
6182 5200	12	1/2	12	15 x 1,2	5,3 (M5)	14,0 – 15,0
6182 5210	13	1/2	15	18,5 x 1,5	6,4 (M6)	17,7 – 18,7
6182 5355	14	9/16	15	18,5 x 1,5	6,4 (M6)	18,2 – 19,2
6182 5365	15	5/8	15	18,5 x 1,5	6,4 (M6)	18,7 – 19,7
6182 5375	16	5/8	15	18,5 x 1,5	6,4 (M6)	19,2 – 20,2
6180 5040	18	3/4	15	18,5 x 1,5	6,4 (M6)	20,2 – 21,2
6182 5052	19	3/4	15	18,5 x 1,5	6,4 (M6)	20,7 – 21,7
6182 5380	20	13/16	15	18,5 x 1,5	6,4 (M6)	21,2 – 22,2
6182 5382	21	13/16	15	18,5 x 1,5	6,4 (M6)	21,7 – 22,7
6182 5050	22	7/8	15	18,5 x 1,5	6,4 (M6)	22,2 – 23,2
6182 5390	23	7/8	15	18,5 x 1,5	6,4 (M6)	22,7 – 23,7
6182 5392	24	15/16	20	25 x 1,5	8,4 (M8)	26,5 – 27,5
6182 5400	25	1	15	18,5 x 1,5	6,4 (M6)	23,7 – 24,7
6182 5402	26	1 1/6	15	18,5 x 1,5	6,4 (M6)	24,2 – 25,2
6182 5250	28	1 1/8	15	18,5 x 1,5	6,4 (M6)	25,2 – 26,2
6182 5255	30	1 3/16	15	18,5 x 1,5	6,4 (M6)	26,2 – 27,2
6182 5257	32	1 1/4	15	18,5 x 1,5	6,4 (M6)	27,2 – 28,2
6182 5259	34	1 5/16	15	18,5 x 1,5	6,4 (M6)	28,2 – 29,2
6182 5260	35	1 3/8	15	18,5 x 1,5	6,4 (M6)	28,7 – 29,7
6182 5262	36	1 7/16	20	25 x 1,5	8,4 (M8)	32,5 – 33,5
6182 5264	38	1 1/2	20	25 x 1,5	8,4 (M8)	33,5 – 34,5
6182 5295	40	1 9/16	20	25 x 1,5	8,4 (M8)	34,5 – 35,5

Weitere Angaben entnehmen Sie bitte unserem aktuellen Katalog.
Bei Beständigkeitsfragen über aggressive Medien oder bestimmte Öle kann unser Labor Sie gerne beraten.

Ersteller: M. Wegerer /PDP Freigegeben: DAMU1/PDP	Dokument: DB61825170DE Version: 03	Seite 2 von 2
--	---------------------------------------	---------------