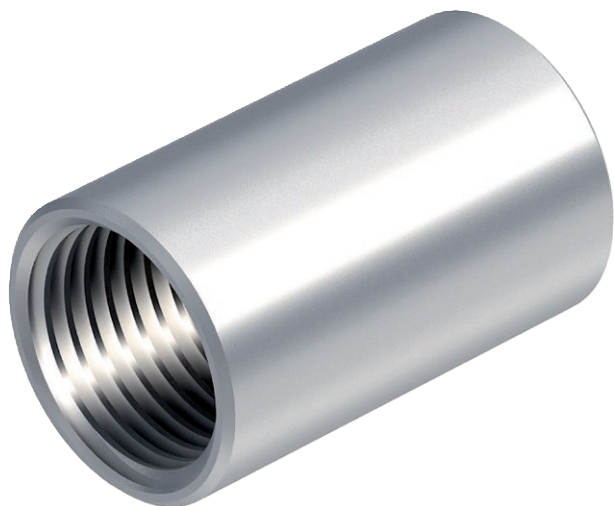


# Tehnisko datu lapa

## Alumīnija uzmava ar vītņi

Art.-Nr. 2046056



Piederums: cauruļu savienošanas uzmava ar vītņi atb. DIN EN 60423, savienojumam starp elektroinstalācijas caurulēm un 90° līkumiem.

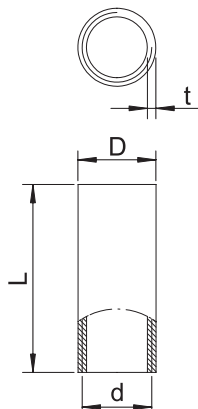


Alu Alumīnijs

### Pamatdati

Art.-Nr.	2046056
Tips	SVM40W ALU
Apzīmējums 1	Alumīniju cauruļu savienojums
Apzīmējums 2	ar vītņes savienojumu
Dimensija	M40x1,5
Materiāls	Alumīnijs
Materiāla saīsinājums	Alu
Mazākā VK vienība (VG)	20,00 gab.
Svars	4,27 kg/100 gab.

### Tehniskie dati



Garums	45,00 mm
Izmērs D	43,50 mm
Izmērs L	45,00 mm
Izmērs M	M40
Izmērs d	40,00 mm
Izmērs t	2,75 mm
Izpildījums	Vītne
caurules diametram	40,00 mm
Vītne	M40x1,5
Izmērs	40
Nesatur halogēnus	<input type="checkbox"/>
Pulēta virsma	<input type="checkbox"/>
Virsmas matēta	<input type="checkbox"/>
Ar apskates atveri un vāku	<input type="checkbox"/>
Izmantošanas temperatūras diapazons	-45,00 - 250,00 °C

# Tehnisko datu lapa

Alumīnija uzdeva ar vītņi

Art.-Nr. 2046056



## Tehniskie dati

Divdaļīgs