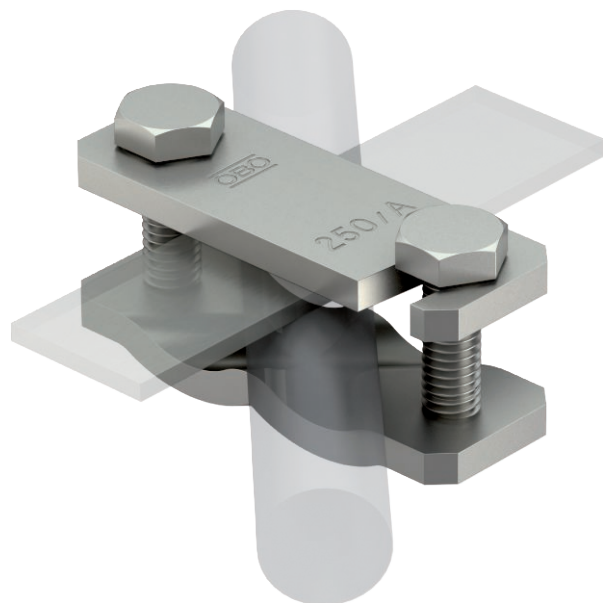


Tehnisko datu lapa

Diagonālā skava plakaniem un apaļiem vadiem

Art.-Nr. 5313023



- Armatūras stieniem Ø 6–22 mm un plakaniem vadiem 50 x 4
- samontēta ar skrūvēm M10 x 40
- vienkārša montāža ar vajējiem, gariem caurumiem



A2 Nerūsējošais tērauds 1.4301

Izstrādājuma apraksts

Pamatdati

Art.-Nr.	5313023
Tips	250 A-VA
Apzīmējums 1	Diagonāla klemme
Dimensija	88x30x45
Materiāls	Nerūsējošais tērauds, materiāls 1.4301
Materiāla saīsinājums	A2
Kvalitāte	1,4301
Svars	28,80 kg/100 gab.

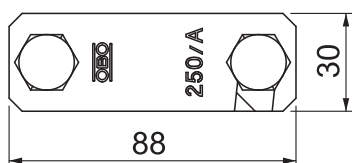
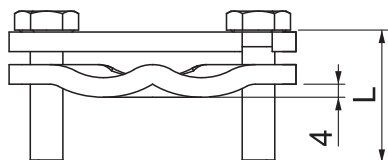
Tehnisko datu lapa

Diagonālā skava plakaniem un apaļiem vadiem

Art.-Nr. 5313023



Tehniskie dati



Izmērs A	30,00 mm
Izmērs B	88,00 mm
Izmērs L	40,00 mm
Stiprinājuma skrūves veids	Sešstūra skrūve
Savienotāja veids	Savienotāji
Zibens impulsa strāvas nestspēja	H/100 kA
Piemērots savienošanai	citi
Pielāgots	Rd 6-22/max. FL50 mm
Starplate	<input type="checkbox"/>