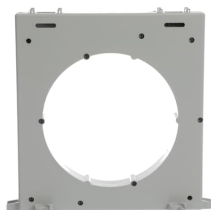


Produktdetails

TR160

TR160 Stromwandler



Allgemeine Informationen

Typ	TR160
Bestellnummer	2CSG160100R1211
EAN	8012542743507
Beschreibung	TR160 Stromwandler
Langbeschreibung	Differenzstromrelais RD2 oder RD3 können mit einem Ringkernwandler TR Leckströmen bzw. Fehlerströme gegen Erde messen bzw. erfassen und ggf. mit einer geeigneten Schutzeinrichtung (z.B. Sicherungsautomat) abschalten.

Technische Daten

Strombegrenzungsfunktion	FS 5
Ausgangsscheinleistung	2000 V·A
Sekundäre Ausgangsverbindung	Schraubverbindung
Zählertyp	nicht offenbar
Ausführung	Durchleitungsstromwandler

Umwelt

RoHS Status	nach EU Richtlinie 2011/65/EC
RoHS Information	9AKK106713A5628

Konfliktmineralien
Reporting Template
(CMRT)

9AKK108468A3363

Abmessungen

Breite des Produkts	0.220 m
Höhe des Produkts	0.236 m
Tiefe des Produkts	0.064 m
Nettogewicht	0.900 kg
Innendurchmesser	160 mm

Bestelldaten

Mindestbestellmenge	1 Stück
Menge Verpackungseinheit 1	Karton 1 Stück
Bruttogewicht Verpackungseinheit 1	1.15 kg

Zertifikate und Deklarationen

Konformitätserklärung - CE	9AKK106713A5628
-------------------------------	-----------------

Installation / Montage

Betriebs- und Montageanleitung	No document needed
-----------------------------------	--------------------

Hauptdokumente

Datenblatt, technische Information	9AKK107680A1171
---------------------------------------	-----------------

Klassifizierungen

ETIM 8	EC002048 - Stromwandler
ETIM 9	EC002048 - Stromwandler
WEEE Kategorie	5. Geräte, bei denen keine der äußeren Abmessungen mehr als 50 cm beträgt (Kleingeräte)
WEEE B2C / B2B	B2B
CN8	85043121
eClass	V11.0 : 27210902
Kennbuchstabe (elektrische Betriebsmittel)	F

Kategorien

Niederspannungsprodukte und Systeme → Installationsgeräte → Fehlerstrom-Schutzeinrichtungen (RCDs) → Fehlerstromanzeigen, RCMs

