
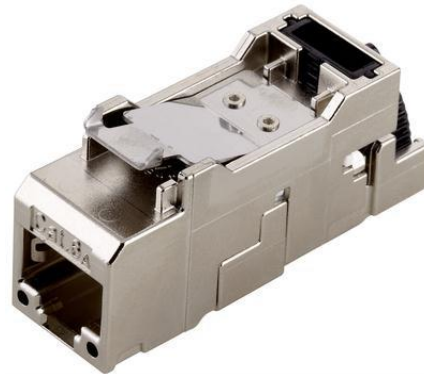


21700612	DATENBLATT	
Gültig ab: 20.07.2021	ED-IE-AX-RJ45F-6A-B-FC	

Beschreibung

- Feldkonfektionierbare Industrial Ethernet RJ45-Buchse mit Farbcodierung nach T568B
- Steckverbinder nach IEC 60603-7-5
- Für den Einsatz im industriellen Umfeld, in der klassischen Gebäudeverkabelung in Bürogebäuden, in Rechenzentren oder in der Heimverkabelung



Allgemeine Kennwerte

Umgebungstemperatur	-40 bis +70°C
Schutzart	IP 20
Anschlussbelegung (nach TIA-568.2-D)	T568B
Außendurchmesser, Kabel	5,0 – 9,0 mm
Außendurchmesser, Ader	0,9 – 1,6 mm
Anschlussquerschnitt, Litze, 7-drähtig	AWG27/7 – AWG22/7
Anschlussquerschnitt, Massivleiter	AWG26/1 – AWG22/1

Mechanische Eigenschaften

Steckkraft	≤ 30 N
Steckzyklen	≥ 750

Elektrische Eigenschaften

Bemessungsspannung	60 VDC (max.)
Kontaktwiderstand	≤ 20 mΩ
Isolationswiderstand	≥ 500 MΩ
Spannungsfestigkeit, Kontakt-Kontakt	≥ 1000 V, DC
Spannungsfestigkeit, Kontakt-Schirm	≥ 1500 V, DC
Strombelastbarkeit bei 50°C	1 A
Geeignet für Power over Ethernet+ gemäß IEEE 802.3at	ja
Geeignet für Power over Ethernet 4PPoE gemäß IEEE 802.3bt	ja

Übertragungstechnische Eigenschaften

Kategorie (ISO)	6
-----------------	---

Werkstoffe

Brennbarkeitsklasse nach UL 94	V0
Gehäuse, Material	Zinkdruckguss vernickelt
Rasthaken, Material	Edelstahl
Rasthebel für Zugentlastung, Material	PC schwarz
Schieber für Schirmkontakt, Material	PC schwarz
Schirmblech, Material	Neusilber
Adernvorsortierung, Material	PBT natur
Isolierplatte, Material	PC weiß

Ersteller: MANA2/PDP Freigegeben: IVSE1/PDP	Dokument: DB21700612DE Version: 05	Seite 1 von 2
--	---------------------------------------	---------------

21700612	DATENBLATT	
Gültig ab: 20.07.2021	ED-IE-AX-RJ45F-6A-B-FC	

Isolierkörper, Material	PC weiß
Leiterplatte, Material	FR4, verzinkt
Kontaktfeder, Material	Federstahl, vergoldet
Schneidklemmkontakt, Material	Kupferlegierung, verzinkt

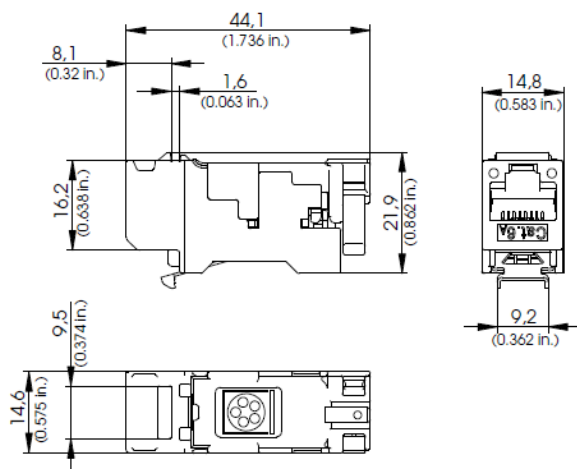
Normen

Produktnorm, RJ45-Steckverbinder	IEC 60603-7-5
Anwendungsneutrale Kommunikationskabelanlagen	ISO/IEC 11801
	DIN EN 50173-1

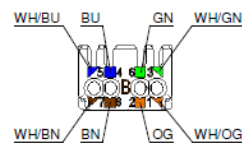
Zulassungen

UL gelistet, E-File	DUXR.E353543
---------------------	--------------

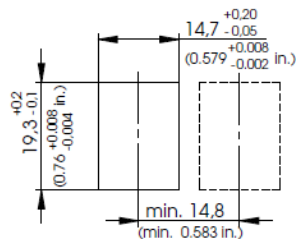
Technische Zeichnungen



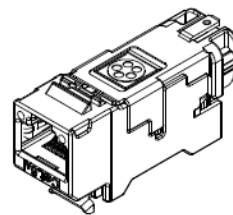
Anschlussbelegung / PIN assignment T568B
nach / according to TIA/EIA 568.2-D



Einbaumaße (max. und min.)
mounting dimensions (max. and min.)



Materialdicke 1,6±0,05 mm
wall thickness 1,6±0,05 mm (0.063±0.002 in.)



Anwendungsgebiete

Automatisierung, Maschinen- und Anlagenbau

Hinweis

Die Fotografien sind nicht maßstäblich und keine detailgetreuen Abbildungen der jeweiligen Produkte.

Ersteller: MANA2/PDP Freigegeben: IVSE1/PDP	Dokument: DB21700612DE Version: 05	Seite 2 von 2
--	---------------------------------------	---------------