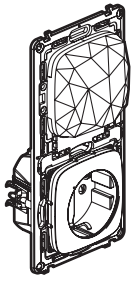
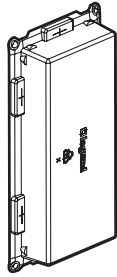


Стартовий набір є основою розумної системи у вашому домі. Ви можете доповнити систему розумними розетками, перемикачами, мікромодулями освітлення та безпроводовими вимикачами Valena Allure with Netatmo.

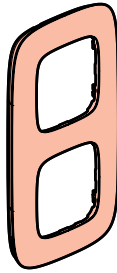
**Вміст набору**



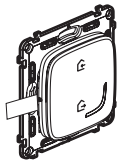
Шлюз керування з силовою розеткою



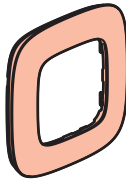
Захисна кришка



Декоративна рамка двопостова



«Вдома/Не вдома» безпроводовий головний вимикач



Декоративна рамка однопостова



Клейка стрічка x 4

**⚠ Правила техніки безпеки**

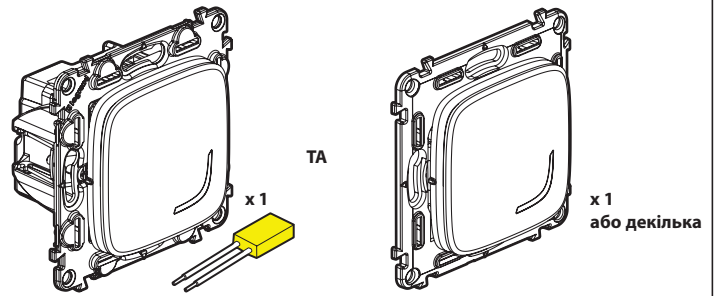
Встановлення даного виробу повинно виконуватись з дотриманням правил монтажу, бажано кваліфікованим електриком. Неправильний монтаж та/або неналежна експлуатація виробу можуть призвести до ураження електричним струмом або пожежі. Перед встановленням виробу необхідно прочитати інструкцію, звернувши увагу на вимоги до місця його монтажу. Заборонено відкривати, розбирати, виводити з ладу або модифікувати виріб, за винятком ситуацій, вказаних в інструкції. Відкривання і ремонт виробів марки Legrand можуть виконуватись лише спеціалістами, навченими і вповноваженими компанією Legrand. Несанкціоноване відкривання або ремонт сторонніми особами позбавляє законної сили будь-які вимоги щодо відповідальності, заміни або гарантійного обслуговування. Використовувати виключно аксесуари та запчастини марки Legrand.

LE10671AA

**Перед початком роботи: інструкція з електромонтажу**

Вказівки з монтажу розумних проводових вимикачів освітлення або розумних розеток:

**Щоб керувати світлом з двома або більше вимикачами, використовуйте лише продукти:**

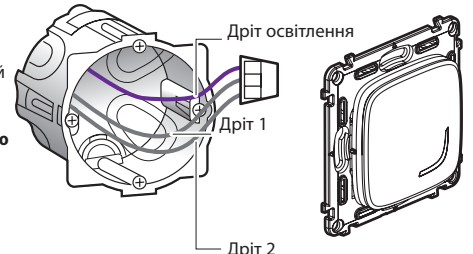


Розумний проводовий вимикач освітлення (з функцією світлорегулятора) + компенсатор (не входять до цього набору)      Розумні безпроводові вимикачі освітлення для всіх інших контрольних точок (не входять до цього набору)

**⚠ Забороняється використовувати:** два розумних проводових вимикача (з функцією світлорегулятора) для керування одною точкою освітлення.

**Порада щодо заміни:**

старий вбудований перемикач можна замінити на бездротовий розумний вимикач.

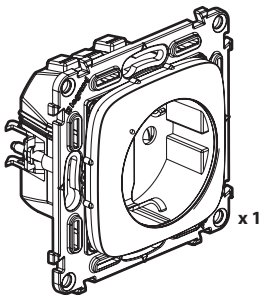


Скористайтесь **клеюмо** для з'єднання всіх 3 дротів разом (дроти перемикача 1 і 2, а також дріт освітлення).

2

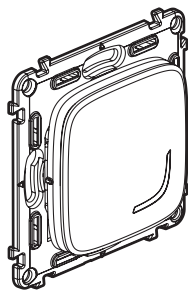
**Перед початком роботи: інструкція з електромонтажу (продовж.)**

**Для керування розумною розеткою:**



Розумна розетка (не входять до цього набору)

ТА



Безпроводові вимикачі для всіх інших точок керування (не входять в цей набір)

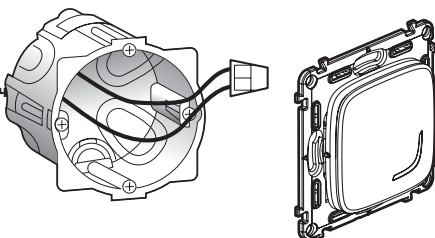
x 1 або декілька

**⚠ Не використовуйте:** розумний вимикач (з функцією світлорегулятора) для керування розумною розеткою.

**Якщо ви замінюєте стандартну розетку з вимикачем:**

**Рекомендації по заміні стандартного вимикача прихованого монтажу на розумний безпроводовий вимикач**

Скористайтесь **клеюмо** щоб поєднати два дроти

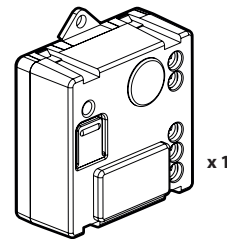


**⚠ Мережа має бути захищена автоматичним вимикачем на 16А**

3

**Перед початком роботи: інструкція з електромонтажу (продовж.)**

**Для дистанційного керування освітленням використовуйте наступний виріб:**



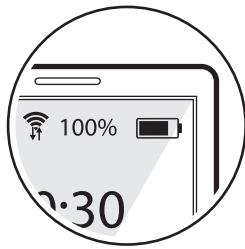
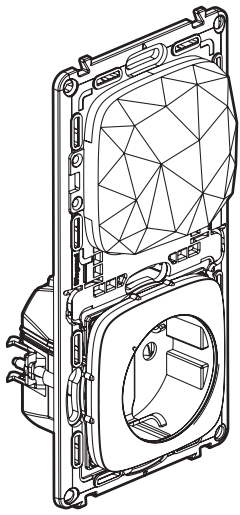
Розумний мікромодуль освітлення (не входять до цього комплекту)

Можливо додаткове керування з стандартних кнопкових або розумних безпроводових вимикачів.

**⚠ Не використовуйте:** розумний проводовий вимикач освітлення (з функцією світлорегулятора) для керування розумним мікромодулем освітлення.

4

**1 Покрокова інструкція зі встановлення стартowego набору. Виберіть місце для встановлення шлюза з розумною розеткою:**



**ВАЖЛИВО!  
ПОТУЖНИЙ  
WIFI**

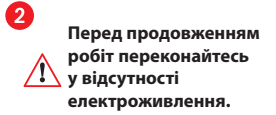
- 1** Якщо в будинку є роутер, скористайтесь смартфоном для перевірки сигналу WiFi в обраному місці.
- 2** Якщо роутер ще не встановлено, виберіть місце поряд з інформаційною або телефонною розеткою до якої буде підключений роутер.
- 3** Встановіть **шлюз управління** з розумною розеткою на місце існуючої силової розетки. Розумна розетка сумісна зі стандартними монтажними коробками глибиною 40 мм, закріплюється на гвинти або захвати.

5

**2 Необхідні заходи безпеки**



**1** **OFF**  
Вимкніть головний автоматичний вимикач

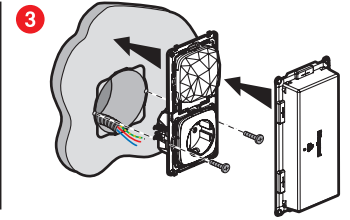


**2** **Перед продовженням робіт переконайтесь у відсутності електроживлення.**

**3 Встановіть шлюз керування з розумною розеткою**



**1** Демонтуйте існуючу силову розетку



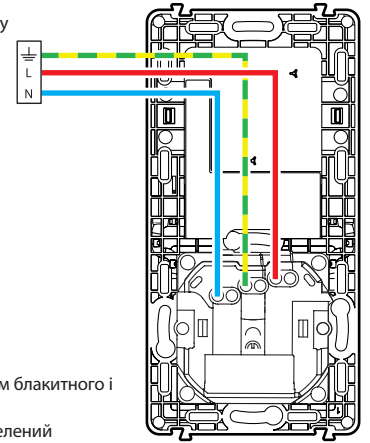
**2** Підключіть дроти до шлюзу керування з розумною розеткою

Моножильний дріт 2,5 мм<sup>2</sup> (рекомендовано)

**16 A, 230 В~,  
3680 Вт макс.,  
cos 0,8**

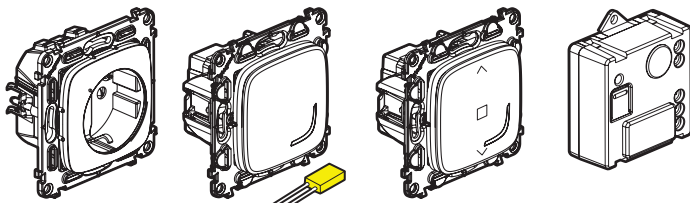
Діапазон частот: 2,4 - 2,4835 ГГц  
Рівень потужності: <100 мВт

- N (нульовий) = блакитний
- L (фазний) = будь-який, крім блакитного і жовто-зеленого
- ≡ (заземлення) = жовто-зелений



6

**4 Встановіть додаткові розумні вироби (не входять до цього набору):**



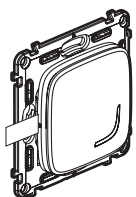
Розумна розетка

Розумний провідний вимикач (з функцією світлорегулятора) + компенсатор

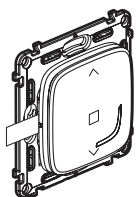
Розумний провідний вимикач жалюзі

Розумний мікромодуль освітлення

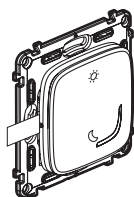
Під'єднайте провідні вироби згідно інструкцій з монтажу, що поставляються в комплекті з ними.



Розумний безпроводовий вимикач



Розумний безпроводовий вимикач жалюзі



Розумний безпроводовий сценарний вимикач «День/Ніч»

Розумні безпроводові вимикачі будуть встановлені пізніше.

7

**5 Увімкніть живлення провідних виробів**

**Обов'язковий крок:**



**1** **OFF**

Переконайтесь, що головний автоматичний вимикач був відключений і всі розумні вироби відімкнені.

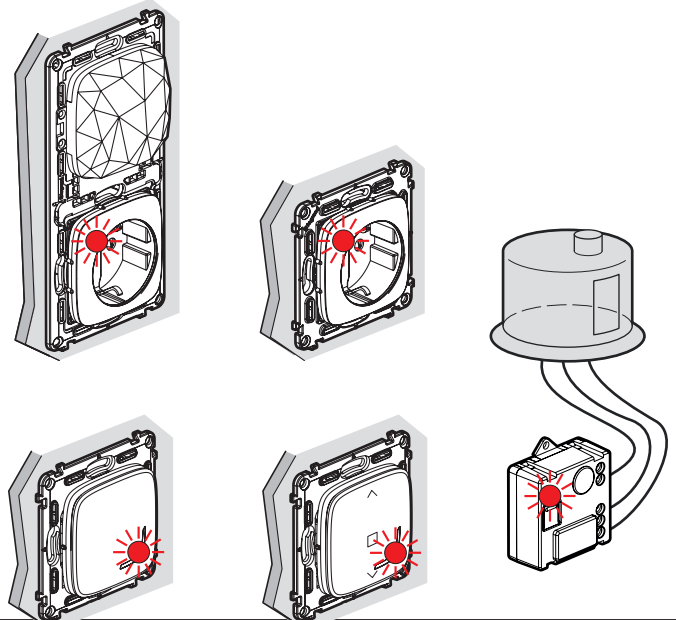


**2** **ON**

Увімкніть головний автоматичний вимикач.

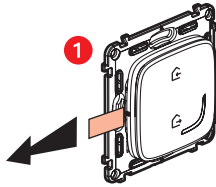
**Всі провідні вироби повинні бути увімкнені одночасно.**

**3** На підключених розумних провідних виробих увімкнуться індикатори червоного кольору.

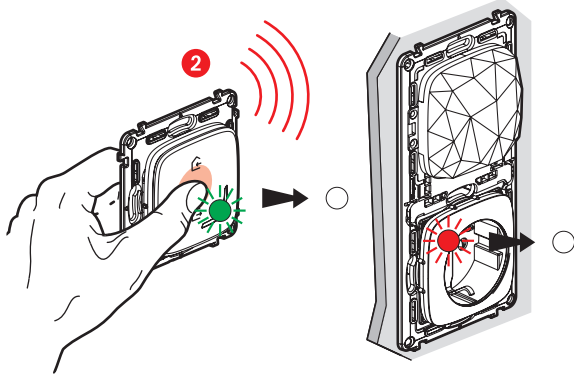


8

6 Увімкніть живлення головного безпроводового вимикача



Зніміть захисну смужку з батареї живлення головного безпроводового вимикача.



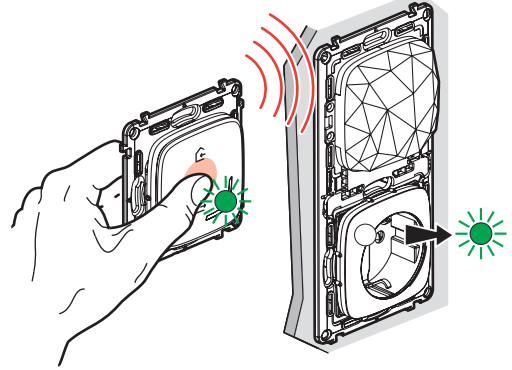
Активуйте головний вимикач короткочасним натисненням. Індикатор на головному вимикачі почне блимати зеленим кольором, а потім вимкнеться. Індикатор на розетці шлюзу управління також вимкнеться.

Не встановлюйте безпроводовий головний вимикач на стіну. Встановлення буде здійснене в кроці 12.

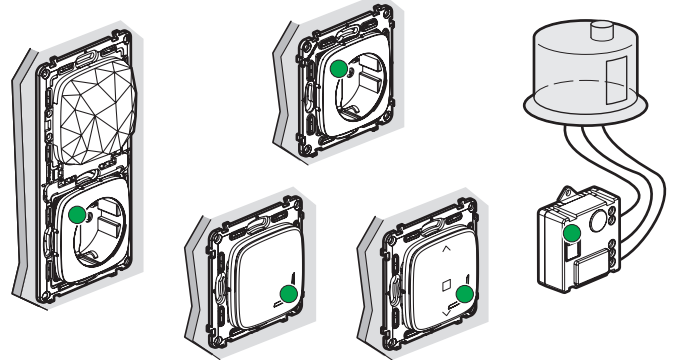
9

7 Почніть конфігурування встановлених виробів

1 Піднесіть **Головний безпроводовий вимикач** до шлюзу якнайближче і натискайте на середину безпроводового вимикача доки не побачите короткочасний зелений сигнал, а потім відпустіть кнопку.



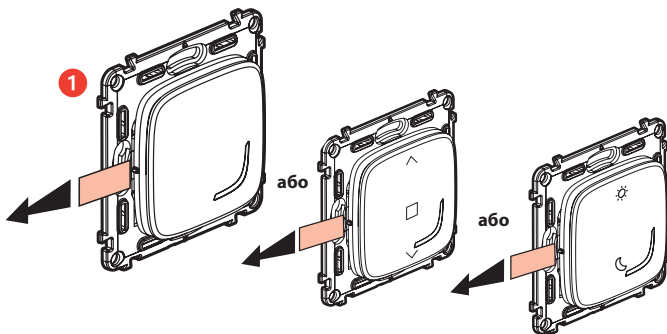
2 Індикатори на провідних виробах, які ви підключили, загоряться зеленим світлом один за одним.



**Примітка:** Якщо індикатори на деяких виробах не загоряться зеленим і перестали спалахувати, знову повторіть кроки з 5 по 7.

10

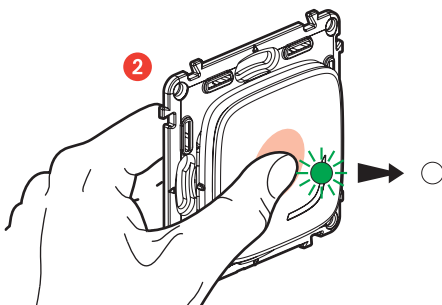
8 Підготуйте додаткові безпроводові вимикачі:



Не входить до цього набору.

Не входить до цього набору.

Видаліть захисну смужку із всіх безпроводових вимикачів.



**Коротко** натисніть кожен з безпроводових вимикачів, щоб активувати їх. Індикатори почнуть блимати зеленим кольором, а потім вимкнуться.

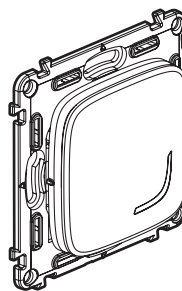
Не встановлюйте безпроводовий вимикач на стіну. Встановлення буде завершено в кроці 12.

11

9 Поєднання розумних безпроводових та провідних виробів:

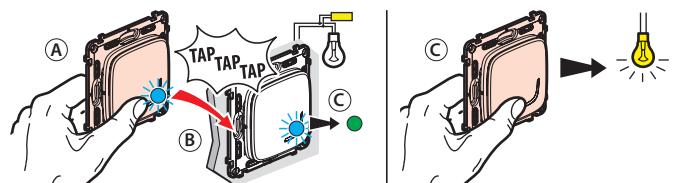
**!** Переконайтеся, що індикатори на провідних виробах зелені і не блимають. Якщо ні, поверніться до кроку 8.

1 Як приєднати безпроводовий вимикач світла?



**!** Цей виріб керує розумними провідними вимикачами (з функцією світлорегулятора), мікромодулями освітлення та розумними розетками.

2 Для поєднання безпроводового вимикача з розумним провідним вимикачем



**A** Утримуйте натиснутою кнопку безпроводового вимикача, постукайте ним тричі по корпусу розумного провідного вимикача.

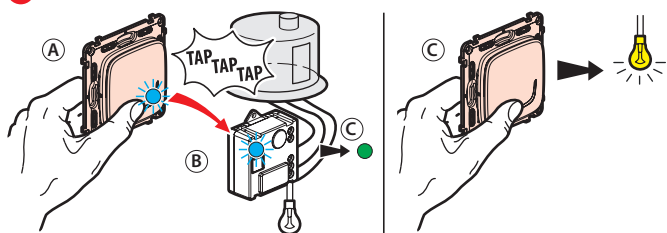
**B** Індикатори на обох виробах будуть швидко блимати блакитним кольором.

**C** Індикатори на обох виробах короткочасно блимнуть блакитним кольором та згаснуть. Потім індикатор на провідному вимикачі знову стане зеленим, а індикатор на безпроводовому вимикачі вимкнеться. Поєднання успішно виконано.

12

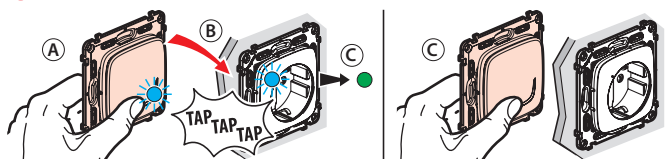
## 9 Поєднання розумних безпроводових та проводових виробів (продовження):

### 3 Для поєднання безпроводового вимикача з мікромодулем освітлення



- A Утримуйте натиснутою кнопку безпроводового вимикача, постукайте ним тричі по корпусу мікромодуля освітлення, яким ви хочете керувати.
- B Індикатори на обох виробих будуть швидко блимати блакитним кольором.
- C Індикатори на обох виробих короткочасно блимнуть блакитним кольором та згаснуть. Потім індикатор на проводовому виробі знову стане зеленим, а індикатор на безпроводовому вимикачі вимкнеться. Поєднання успішно виконано.

### 4 Щоб поєднати безпроводовий вимикач із розумною розеткою



- A Утримуйте натиснутою кнопку безпроводового вимикача, постукайте ним тричі по корпусу розумної розетки, якою ви хочете керувати.
- B Індикатори на обох виробих будуть швидко блимати блакитним кольором.
- C Індикатори на обох виробих короткочасно блимнуть блакитним кольором та згаснуть. Потім індикатор на проводовому виробі знову стане зеленим, а індикатор на безпроводовому вимикачі вимкнеться. Поєднання успішно виконано.

#### Поєднання декількох виробів

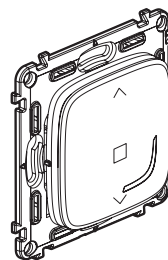
Можливо приєднати до розумного безпроводового вимикача декілька розумних проводових виробів, повторивши попередні кроки для кожного виробу, яким ви хочете керувати.

13

## 9 Поєднання розумних безпроводових та проводових виробів (продовження):

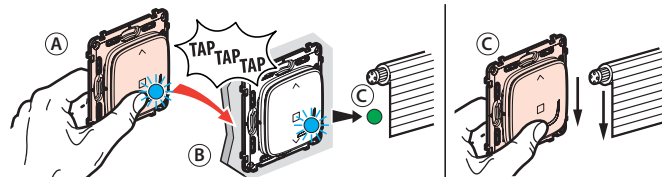
**!** Переконайтеся, що індикатори на проводових виробих зелені і не блимають. Якщо ні, поверніться до кроку 8.

### 1 Як приєднати розумний безпроводовий вимикач жалюзі?



**!** Використовуйте лише розумні безпроводові вимикачі жалюзі (не входять до цього комплекту)

### 2 Для поєднання безпроводового вимикача жалюзі з одним або декількома розумними проводовими вимикачами жалюзі



- A Утримуйте натиснутою кнопку безпроводового вимикача, постукайте ним тричі по корпусу розумного проводового вимикача жалюзі, яким ви хочете керувати.
- B Індикатори на обох виробих будуть швидко блимати блакитним кольором.
- C Індикатори на обох виробих короткочасно блимнуть блакитним кольором та згаснуть. Потім індикатор на проводовому вимикачі знову стане зеленим, а індикатор на безпроводовому вимикачі вимкнеться. Поєднання успішно виконано.

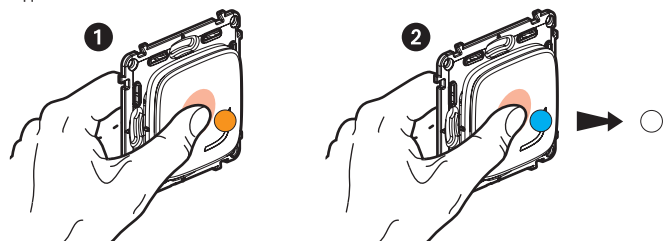
#### Поєднання декількох виробів

Можливо приєднати до розумного безпроводового вимикача декілька розумних проводових виробів, повторивши попередні кроки для кожного виробу, яким ви хочете керувати.

14

## Для скасування поєднання розумного безпроводового вимикача

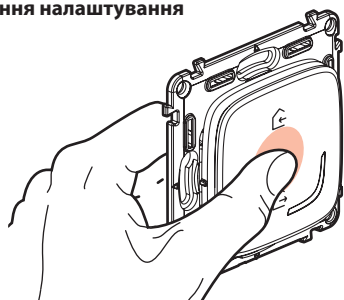
- 1 Натисніть та утримуйте центр кнопки безпроводового вимикача, доки індикатор не стане помаранчевим без спалахів.
- 2 Підтвердіть скасування короткочасним натисканням на центр кнопки безпроводового вимикача, індикатор стане блакитним, а потім вимкнеться. Поєднання скасовано.



Щоб поєднати безпроводовий вимикач з новими виробами, повторіть всі кроки, починаючи з 9.

- 10 Повторіть кроки 8 і 9 для кожного безпроводового вимикача, який ви хочете встановити.

### 11 Завершення налаштування



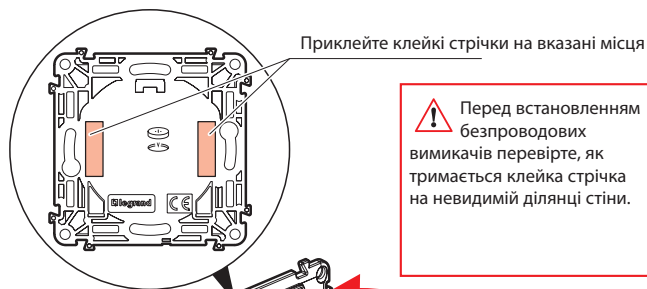
Щоб завершити конфігурування короткочасно натисніть на центр **головного безпроводового вимикача**.

**Всі індикатори на розумних виробих вимкнуться.**

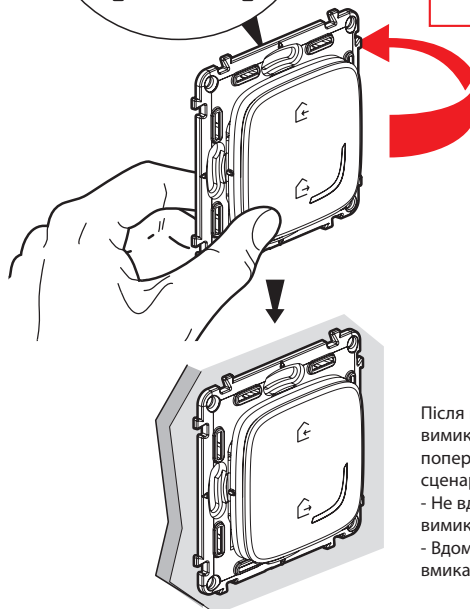
15

## 12 Встановлення безпроводових вимикачів на стіні

Закріпіть головний вимикач біля входу в ваш дім, а інші безпроводові вимикачі - де буде зручно.



**!** Перед встановленням безпроводових вимикачів перевірте, як тримається клейка стрічка на невидимій ділянці стіни.



Після встановлення головного вимикача можна застосувати попередньо запрограмовані сценарії:

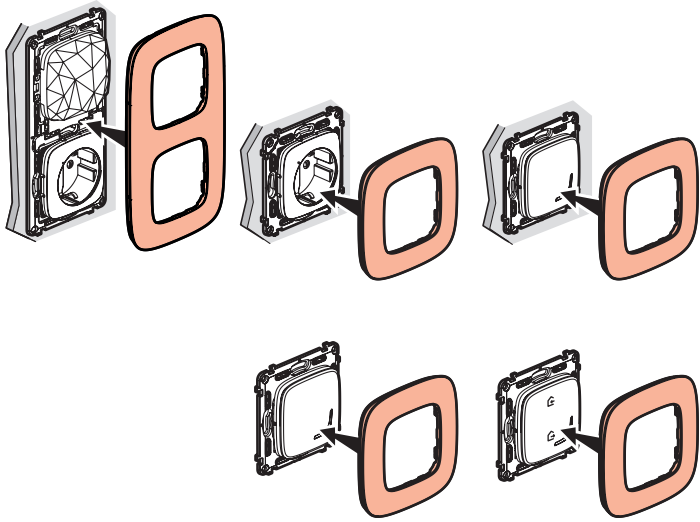
- Не вдома: всі світильники вимикаються.
- Вдома: всі розумні розетки вмикаються.

Безпроводові вимикачі також можна зафіксувати на стіні гвинтами.

16

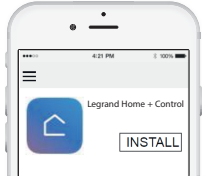
### 13 Встановіть декоративні рамки

Встановіть декоративні рамки на всі встановлені розумні вироби.



### 14 Завантажте Додаток

Ваш розумний будинок готовий. Ви можете завантажити додаток **Legrand Home + Control** для віддаленого керування освітленням, жалюзі та електричними пристроями.



17

### HomeKit (з використанням додатку «Home»)

Для роботи з HomeKit потрібні iPhone, iPad або iPod touch з операційною системою iOS 9.0 або вище. Для автоматичного та віддаленого керування за допомогою HomeKit потрібен Apple TV з tvOS 10.0 і вище, або iPad з iOS 10.0 і вище, або HomePod, сконфігурований як концентратор.

### Офіційне повідомлення

Використання виробів з етикеткою Apple HomeKit вказує на те, що електронний аксесуар був розроблений для спеціального підключення до iPod, iPhone або iPad, і сертифікований розробником відповідно до експлуатаційних стандартів Apple.

Компанія Apple не несе відповідальності за правильність функціонування цього виробу або відповідність нормам безпеки та нормативним вимогам. Зверніть увагу, що використання цього аксесуара з iPhone, iPod і iPad може вплинути на роботу безпроводового зв'язку. iPhone, iPod і iPad є зареєстрованими товарними знаками компанії Apple Inc. і зареєстровані в США та інших країнах.

HomeKit є зареєстрованим товарним знаком компанії Apple Inc.

App Store є знаком обслуговування компанії Apple Inc.

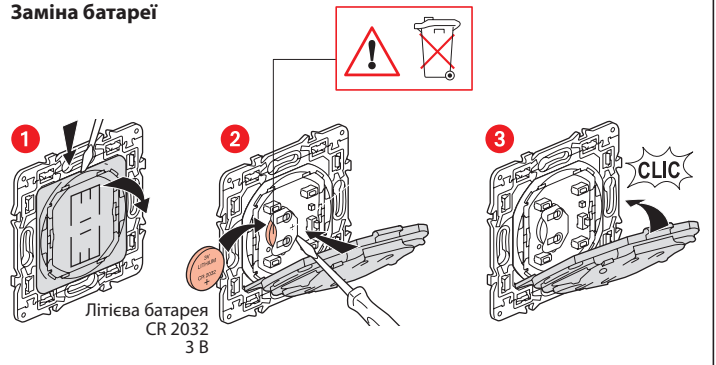
Google, Google Play, Android і пов'язані з ними знаки та логотипи є товарними знаками компанії Google LLC.



[www.legrand.ua](http://www.legrand.ua)

LEGRAND - СЛУЖБА ПІДТРИМКИ СПОЖИВАЧІВ  
04080 вул. Турівська, буд.31, КИЇВ, УКРАЇНА • [www.legrand.ua](http://www.legrand.ua)

### Заміна батареї



18

Ваші продукти сумісні з технологією Apple HomeKit для керування розумним будинком. Це дає змогу, наприклад, керувати продуктами голосом за допомогою голосового помічника Siri на вашому iPhone, iPad або iPod touch.



**Збережіть унікальний інсталяційний код Apple HomeKit**

Apple HomeKit: при установці мобільного додатку iOS вам буде запропоновано ввести цей код.

### СПРОЩЕНА ДЕКЛАРАЦІЯ ЄС ПРО ВІДПОВІДНІСТЬ

Нижчезазначена компанія,

**Legrand**

заявляє, що радіо- та електрообладнання, що згадується в цьому документі, відповідає директиві 2014/53/EU.

Повний текст декларації відповідності нормам ЄС доступний на сайті:

[www.legrandoc.com](http://www.legrandoc.com)