

# THEOS GLASS MINI SR/100 NEMA

Bestelnr. 3112207



## Omschrijving

Serie paaltop-armaturen, in twee uitvoeringen, bestaande uit:

- Behuizing van spuitgietaluminium gelakt met polyester poederlak na chemische conversiebehandeling van het oppervlak ISO 9227/12944 - ISO 9223 (C5)
- Sluitring van spuitgietaluminium, gelakt met polyester poederlak na chemische conversiebehandeling van het oppervlak en zodanig aan de behuizing bevestigd dat hij er niet van kan los raken
- Verbinding aan mast van spuitgiet gelakt aluminium, geschikt voor mast Ø 60 / 76 mm
- Optische groep bestaande uit lenzen van technopolymeer met zeer hoge licht-doorgave
- "SECURE LIGHT DISTRIBUTION" systeem dat de uniformiteit van de lichtverdeling garandeert ook in geval van slechte werking van één van de LEDs
- Pakking van slijtvast siliconen, met zeer hoge elastische terugveer-capaciteit
- Afscherming van extra helder vlak gehard veiligheidsglas
- Scheidingsklem van de lijn die bij het openen van de kabeldeksel automatisch de elektrische voeding onderbreekt
- Armatuur inclusief driver (behalve RM versie) (behalve RM versie)
- Compleet met extra voorziening voor bescherming tegen piekspanningen van het netwerk tot aan 10 kV (CM/DM)
- Schroeven van roestvrij staal
- Apparaat voorzien van 1 meter kabel H07RN-F 2x1.5 mm<sup>2</sup>
- NEMA-versies zijn compleet met NEMA SOCKET aangesloten op de DALI driver, en voorzien van waterdichte dop voor de on-off werking van het apparaat. Deze versies zijn ontworpen voor het monteren van SMART-compatibele oplossingen
- Voldoet aan de UNI 10819-normen voor lichtvervuiling
- Neem contact op met de afdeling verkoop voor andere CRI
- Neem contact op met de afdeling verkoop voor de exacte versie van NEMA 7-polige connector voor de aansluiting van externe afstandbedieningen
- CLO (Constant light output) optie beschikbaar. Neem contact op met de afdeling verkoop
- Design by SILVIA PAOLA PENNACCHIO
- Design by SILVIA PAOLA PENNACCHIO

Om een constante actualisering van haar producten te bevorderen, behoudt PERFORMANCE iN LIGHTING zich het recht voor om zonder voorafgaande kennisgeving, wijzigingen aan te brengen. Daarom is het altijd aan te raden om de laatste versie te lezen die op de website [www.performanceinlighting.com](http://www.performanceinlighting.com) is gepubliceerd. Geleverde lumenoutput en stroomverbruik, inclusief verliezen, zijn onderhevig aan een tolerantie van +/-7%. Tenzij anders vermeld, gelden de waarden bij een omgevingstemperatuur van 25°C. De garantievoorwaarden zijn beschikbaar op <https://www.performanceinlighting.com/qr/company/led-warranty>

## Product gegevens

ETIM Groep:	EG000027	ETIM Klasse:	EC000062
-------------	----------	--------------	----------

## Algemene informatie

Lamphouder:	LED	Lichtbron:	LED
Nominale lichtstroom [lm]:	7748	Reële lichtstroom [lm]:	7061
Armatuur wattage [W]:	46 W	Specifieke lichtstroom [lm/W]:	154
CRI:	70	Kleurtemperatuur [K]:	3000
Kleur / Afwerking:	AN-g6 / Antraciet / Structuur mat	IP waarde:	IP66
Impact resistance / impact energy:	IK08 gJ xx5	Beschermingsklasse:	II
Optiek:	SR/100 - Wegoptiek	Nettogewicht [kg]:	6.68
Totale lengte [mm]:	506	Totale breedte [mm]:	280
Totale hoogte [mm]:	247		

## Mechanische eigenschappen

Vorm:	Rechthoekig	Materiaal behuizing:	Aluminium
Materiaal afscherming:	Glas	Gloeidraadtest [°C]:	650 °C
Laterale oppervlakte [m <sup>2</sup> ]:	0.04	Bovenaanzicht oppervlakte [m <sup>2</sup> ]:	0.11

## Elektrische eigenschappen

Spanningstype:	AC	Ingangsspanning [V AC]:	220/240
Ingangsfrequentie [Hz]:	50/60	Arbeidsfactor / COS Φ:	>0.9
Piekspanningsbeveiliging   Gemeenschappelijk [kV]:	10.000000	Piekspanningsbeveiliging   Differentiaal [kV]:	10.000000
Aanloopstroom [A/μs]:	43 / 260	C10 1.5 mm <sup>2</sup> :	10
C16 2.5 mm <sup>2</sup> :	17	B10 1.5 mm <sup>2</sup> :	6
B16 2.5 mm <sup>2</sup> :	10		

## Installatie

Plaats van toepassing:	Outdoor	Montage type:	Straatverlichting
Min. Omgevingstemperatuur [°C]:	-40	Max. Omgevingstemperatuur [°C]:	50
Min. afstand van verlichte object [m]:	0.50		

## Verlichtings functies

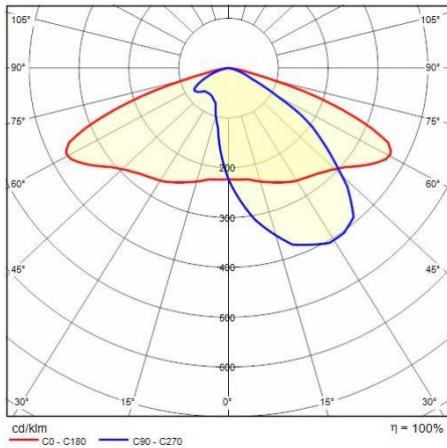
MacAdam:	3	Lumenbehoud:	L90B10@100000h
Distributie licht emissie:	Direct	Lumen intensiteit klasse:	G*4
Geen lichtvervuiling (ULR = 0%):		IPEA* (straat verlichting):	A8+
IPEA* (terreinen, rotondes):	A8+	IPEA* (fiets-, voetpad):	A7+
IPEA* (groen):	A7+	IPEA* (historische stadscentra):	A12+

Om een constante actualisering van haar producten te bevorderen, behoudt PERFORMANCE in LIGHTING zich het recht voor om zonder voorafgaande kennisgeving, wijzigingen aan te brengen. Daarom is het altijd aan te raden om de laatste versie te lezen die op de website [www.performanceinlighting.com](http://www.performanceinlighting.com) is gepubliceerd. Geleverde lumenoutput en stroomverbruik, inclusief verliezen, zijn onderhevig aan een tolerantie van +/-7%. Tenzij anders vermeld, gelden de waarden bij een omgevingstemperatuur van 25°C. De garantievoorwaarden zijn beschikbaar op <https://www.performanceinlighting.com/qr/company/led-warranty>

---

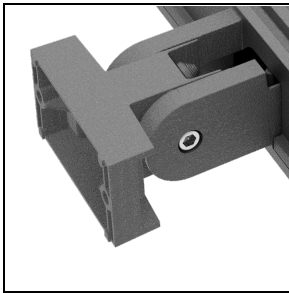
Om een constante actualisering van haar producten te bevorderen, behoudt PERFORMANCE IN LIGHTING zich het recht voor om zonder voorafgaande kennisgeving, wijzigingen aan te brengen. Daarom is het altijd aan te raden om de laatste versie te lezen die op de website [www.performanceinlighting.com](http://www.performanceinlighting.com) is gepubliceerd. Geleverde lumenoutput en stroomverbruik, inclusief verliezen, zijn onderhevig aan een tolerantie van +/-7%. Tenzij anders vermeld, gelden de waarden bij een omgevingstemperatuur van 25°C. De garantievoorwaarden zijn beschikbaar op <https://www.performanceinlighting.com/qr/company/led-warranty>

## Fotometrische gegevens



## Optionele accessoires

### THEOS GLASS



**14174796**

Wandsteun THEOS

■ AN-g6 / Antraciet



**14077796**

Gegalvaniseerde stalen wandsteun , met cataphorese polyester poeder afwerking

■ AN-g6 / Antraciet