

TECHNISCHE DATEN:

Aufbau

Verschlussstopfen Polyamid PA66 GF30 V-0

Eigenschaften

- Einzelteil zur Verwendung in Kombination mit PERFECT Kabelverschraubung

Temperaturbereich -40 °C / +100 °C

Hinweis der passende Verschlussstopfen ist so auszuwählen, dass Da maximal 1 mm kleiner ist als \varnothing Cmax.

TECHNICAL DATA:

Configuration

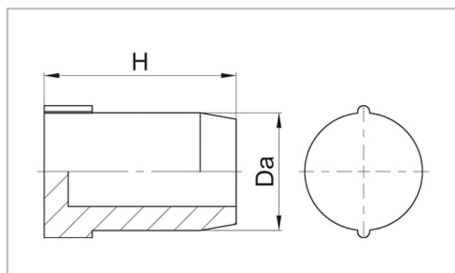
Blanking plug Polyamide PA66 GF30 V-0

Properties

- single part for use in combination with PERFECT cable gland



Temperature range -40 °C / +100 °C

Comment choose the corresponding blanking plug so, that Da is at most 1 mm smaller than \varnothing Cmax.



Merkmale

Characteristics

Größe / Size xx	H mm	Da mm		 rot red Art.-Nr. / Part No.
2	12	1,8	50	V361-9002-00
3	12	2,8	50	V361-9003-00
4	12	3,8	50	V361-9004-00
5	12	4,8	50	V361-9005-00
6	16	5,8	50	V361-9006-00
7	16	6,8	50	V361-9007-00
8	16	7,8	50	V361-9008-00
9	16	8,8	50	V361-9009-00
10	16	9,8	50	V361-9010-00