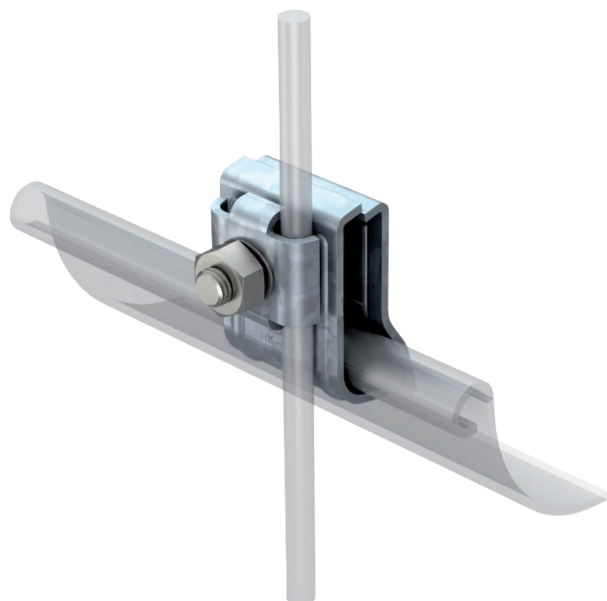


# Tehnisko datu lapa

## Renes skava RK-FIX

Art.-Nr. 5316450



- 2 apaļiem vadiem Rd 8
- Piemērota visu biezumu apmalēm (15–25 mm)
- Ar 1 plakanās apaļgalvas skrūvi M10 x 45
- Skrūve un uzgrieznis no nerūsošā tērauda VA
- Ar atsperi sākotnējai piestiprināšanai pie lietus ūdens teknes
- Atbilst VDE 0185-561-1 (IEC/EN 62561-1) prasībām

|    |                |
|----|----------------|
| St | Tērauds        |
| FT | karsti cinkots |

### Izstrādājuma apraksts

### Pamatdati

|                        |                             |
|------------------------|-----------------------------|
| Art.-Nr.               | 5316450                     |
| Tips                   | RK-FIX                      |
| Apzīmējums 1           | Notekrenes skava ar sprinķi |
| Dimensija              | 2x8mm                       |
| Materiāls              | Tērauds                     |
| Materiāla saīsinājums  | St                          |
| Virsmas                | karsti cinkots              |
| Virsmas atbilstoši DIN | DIN EN ISO 1461             |
| Virsmas saīsinājums    | FT                          |
| Mazākā VK vienība (VG) | 25,00 gab.                  |
| Svars                  | 19,10 kg/100 gab.           |

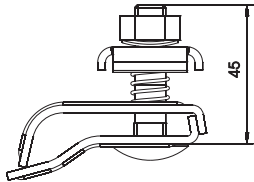
# Tehnisko datu lapa

Renes skava RK-FIX

Art.-Nr. 5316450



## Tehniskie dati



|                                   |                           |
|-----------------------------------|---------------------------|
| Stiprinājuma skrūves veids        | Sešstūra skrūve           |
| Savienotāja veids                 | Jumta notekcaurules skava |
| Zibens impulsa strāvas nest-spēja | H/100 kA                  |
| Ietilpības diapazons              | 15-25 mm                  |
| Pielāgots                         | 2 x Rd 8 mm               |

