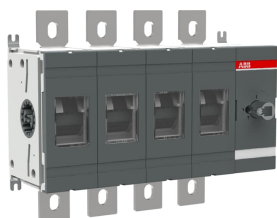


Produktdetails

OT800E40

Lasttrennsch. OT800E40



Allgemeine Informationen

Typ	OT800E40
Bestellnummer	1SCA022753R6220
EAN	6417019245225
Beschreibung	Lasttrennsch. OT800E40
Langbeschreibung	Lasttrennsch. OT800E40

Circular Value

Konfliktmineralien Reporting Template (CMRT)	9AKK108467A5658
Umweltinformationen	1SCC301232D0201
REACH Erklärung	1SCC011021D0201
RoHS Information	1SCC011020D0201

Bestelldaten

Mindestbestellmenge	1 Stück
Zolltarifnummer	85365080

Herkunftsland

Finnland (FI)

Hauptdokumente

Datenblatt, technische Information	1SCC301020C0201
Betriebs- und Montageanleitung	1SCC301042M0211
Mechanische Zeichnungen	1SCC301336F0001 1SCC301335F0001 OT600_800E40.igs

Abmessungen

Breite des Produkts	331 mm
Höhe des Produkts	250 mm
Tiefe des Produkts	140 mm
Nettogewicht	7.6 kg

Technische Daten

Bemessungsbetriebsstrom AC-21A (I_e)	(380 / 400 V) 800 A (500 V) 800 A (690 V) 800 A (1000 V) 800 A
Bemessungsbetriebsstrom AC-22A (I_e)	(380 ... 415 V) 800 A (500 V) 800 A (690 V) 800 A
Bemessungsbetriebsstrom AC-23A (I_e)	(380 ... 415 V) 800 A (500 V) 800 A (690 V) 800 A
Bemessungsbetriebsleistung AC-23A (P_e)	(220 ... 240 V) 250 kW (400 ... 415 V) 450 kW (500 V) 560 kW (690 V) 800 kW
Konventioneller thermischer Dauerstrom in freier Luft (I_{th})	($q = 40 \text{ }^\circ\text{C}$) 800 A
Konventioneller thermischer Dauerstrom (I_{the})	(vollständig gekapselt) 800 A
Bemessungsstoßspannungsfestigkeit (U_{imp})	12 kV
Bemessungsisolationsspannung (U_i)	(nach IEC / EN 60664-1) 1000 V
Bemessungsbetriebsspannung	Hauptstromkreis 1000 V
Bemessungseinschaltvermögen (I_{cm})	(690 V) 80 kA
Bemessungskurzzeitstromfestigkeit (I_{cw})	(für 1 s) 20 kA
Verlustleistung	bei Bemessungsbedingungen pro Pol 40 W
Verschmutzungsgrad	3

Grifftyp	Griff und Welle nicht enthalten
Position des vierten Pols	Right Side
Art des vierten Pols	Switched - Simultaneous Function
Schalter- Betriebsmechanismus	Mechanismus auf der Seite des Schalters 40 (Rechtsseitig)
Phasenabstand	Standard
Position der Einspeiseklemmen	Zugang oben - Abgang unten Bottom In - Top Out
Betriebsart	frontbetätigt
Normen	IEC 60947-3
Besondere Funktionen	No
Montageart	Bodenmontage
Anzahl Pole	4
Schutzart	Front IP00
Anschlussart	Kabelschuhklemme
Anzugsdrehmoment	(nach IEC 60947-1) 50 ... 75 N·m
Mechanische Lebensdauer	10000
Verschlussart	nein

Technische Daten UL/CSA

Anzugsdrehmoment	(nach IEC 60947-1) 50 ... 75 N·m
------------------	----------------------------------

Umwelt

RoHS Status	nach EU-Richtlinie 2015/863 22. Juli 2019 (RoHS 3)
Umweltinformationen	1SCC301232D0201

Zertifikate und Deklarationen

Konformitätserklärung - CE	1SCC301140D2704
DNV GL Zertifikat	1SCC301184D0203
REACH Erklärung	1SCC011021D0201

Verpackungsinformationen

Menge	Karton 1 Stück
Verpackungseinheit 1	
Breite Verpackungseinheit 1	260 mm
Länge Verpackungseinheit 1	407 mm
Höhe Verpackungseinheit 1	152 mm
Bruttogewicht Verpackungseinheit 1	8 kg

EAN Verpackungseinheit
1

6417019245225

Klassifizierungen

Kennbuchstabe (elektrische Betriebsmittel)	Q
ETIM 7	EC000216 - Lasttrennschalter
ETIM 8	EC000216 - Lasttrennschalter
ETIM 9	EC000216 - Lasttrennschalter
eClass	V11.1 : 27371403
WEEE Kategorie	5. Geräte, bei denen keine der äußeren Abmessungen mehr als 50 cm beträgt (Kleingeräte)

Kategorien

Niederspannungsprodukte und Systeme → Lasttrennschalter und Umschalter → Lasttrennschalter OT (AC)

