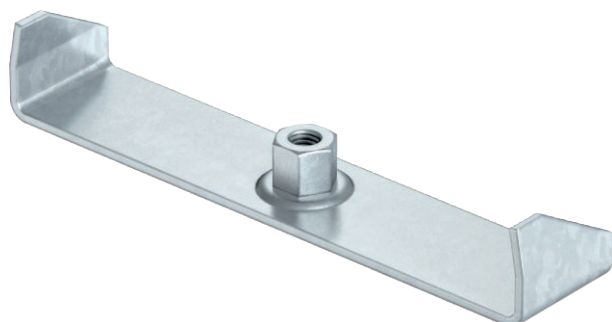


Tehnisko datu lapa

Kabeļu renes vidus piekare, 35

Art.-Nr. 6358694



Centrālā piekare kabeļu renēm ar ielocītu profila malu un malas augstumu 35 mm.



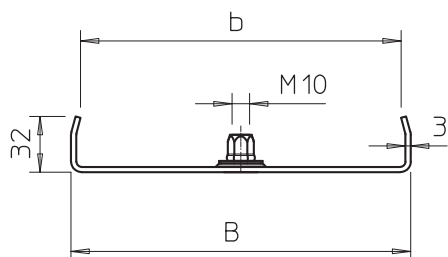
St	Tērauds
FS	cinkots

Produkta papildus teksta norādījumi Centrālā piekarei ir pagriežama vītnes uzdeva M10. Instalējot sekojiet, lai būtu vienmērīgs slodzes sadalījums (novērsiet vienpusēju instalāciju).

Pamatdati

Art.-Nr.	6358694
Tips	MAH 35 300 FS
Apzīmējums 1	Centrālā iekāre
Apzīmējums 2	kabeļu renei
Dimensija	B300mm
Materiāls	Tērauds
Materiāla saīsinājums	St
Virsmas	cinkots
Virsmas atbilstoši DIN	DIN EN 10346
Virsmas saīsinājums	FS
Mazākā VK vienība (VG)	1,00 gab.
Svars	27,70 kg/100 gab.

Tehniskie dati



Platums	300,00 mm
Izmērs B	295,00 mm
Attālums b	284,00 mm
F, izteikts kN	0,20 kN
Renes platumam	300,00 mm
Vītņstienim	M10
metriskajam vītņstienim	10,00
Piemērots renes/trepju platumam	300,00 mm
Regulējams	<input type="checkbox"/>

pieļ. slodze:

Tehnisko datu lapa

Kabeļu renes vidus piekare, 35

Art.-Nr. 6358694



Tehniskie dati

pieļ. slodze: