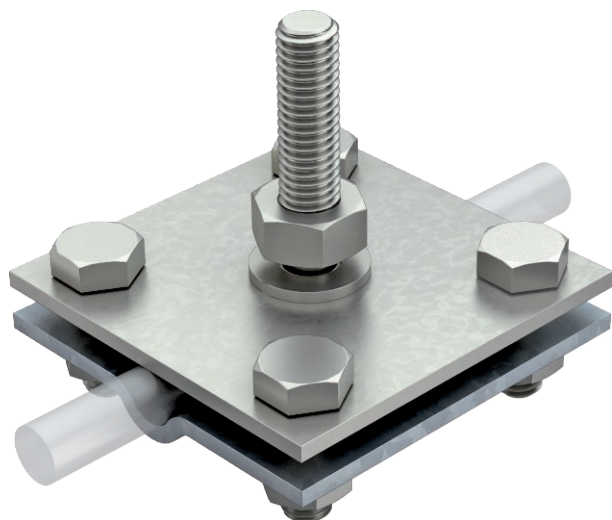


# Tehnisko datu lapa

Krustveida savienotājs plakanvadiem un apaļvadiem  
ar vītņtapu M10x45  
Art.-Nr. 5312657



- Atbilst VDE 0185-305-3 (IEC/ EN 62305-3) prasībām
- Piemērotība: Rd 8-10 x FL 30
- Samontēts ar 4 sešstūra skrūvēm M8 x 25 un 4 sešstūra uzgriežņiem M8



A2

Nerūsējošais tērauds 1.4301

FT/VA

karsti cinkots / nerūsējošs tērauds 1.4301

## Izstrādājuma apraksts

## Pamatdati

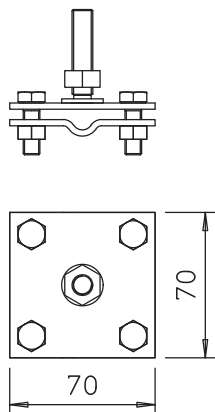
|                        |                                            |
|------------------------|--------------------------------------------|
| Art.-Nr.               | 5312657                                    |
| Tips                   | 252 GB 10x45                               |
| Dimensija              | 8-10mm                                     |
| Materiāls              | Nerūsējošais tērauds, materiāls 1.4301     |
| Materiāla saīsinājums  | A2                                         |
| Kvalitāte              | 1,4301                                     |
| Virsmas                | karsti cinkots / nerūsējošs tērauds 1.4301 |
| Virsmas atbilstoši DIN | DIN EN ISO 1461                            |
| Virsmas saīsinājums    | FT/VA                                      |
| Svars                  | 34,80 kg/100 gab.                          |

# Tehnisko datu lapa

Krustveida savienotājs plakanvadiem un apaļvadiem  
ar vītņtapu M10x45  
Art.-Nr. 5312657



## Tehniskie dati



|                                            |                                         |
|--------------------------------------------|-----------------------------------------|
| Garums                                     | 70,00 mm                                |
| Platums                                    | 70,00 mm                                |
| Augstums                                   | 55,00 mm                                |
| Izmērs A                                   | 70,00 mm                                |
| Izmērs B                                   | 70,00 mm                                |
| Stiprinājuma skrūves veids                 | Sešstūra skrūve                         |
| Savienotāja veids                          | Krustveida savienotājs                  |
| Izpildījums                                | Vītne                                   |
| Zemējuma un zibens novadītāja konstrukcija | tikai spaile                            |
| Montāžas forma                             | ar vītņi                                |
| Zibens impulsa strāvas nest-spēja          | H/100 kA                                |
| Piemērots savienošanai                     | Apalš vads Rd 8-10 / plakans vads FI 30 |
| Īssavienojuma strāva (50HZ) (1s; ≤300°C)   | 4,20 kA                                 |
| Pielāgots                                  | 8-10 x FL30 mm                          |
| Starpplate                                 | <input type="checkbox"/>                |