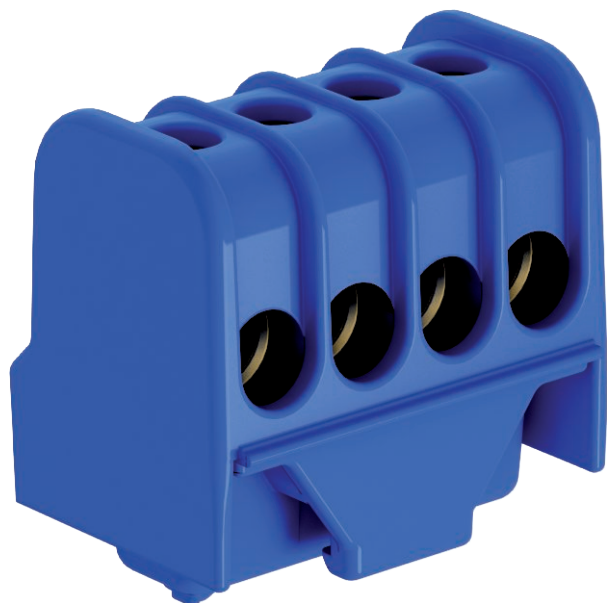


Tehnisko datu lapa

Neitrālvada spaiļe, ar skrūvējamiem kontaktiem, 4
spaiļu pieslēgvietas
Art.-Nr. 2016255



Neitrālvadu un pieslēguma spaiļes no misiņa, tērauda skrūves, galvaniski cinkotas un caurspīdīgi pasivētas, nominālais šķērsgriezums 6 - 16 mm², nominālais spriegums 400 V, 1 pola, ar ievada spaiļēm, maks. pievienojamo vadu skaits katrā spaiļu vietā maks. 4x16 mm², 4x10 mm², 8x6 mm² vai 12x4 mm².



PA Poliamīds

Pamatdati

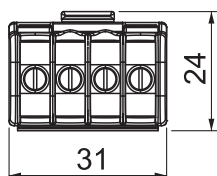
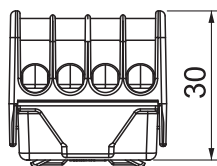
Art.-Nr.	2016255
Tips	KL-DBN4x16BL
Dimensija	4x16mm ²
Krāsa	zils
Materiāls	Poliamīds
Materiāla saīsinājums	PA
Mazākā VK vienība (VG)	10,00 gab.
Svars	1,98 kg/100 gab.

Tehnisko datu lapa

Neitrālvada spaiļe, ar skrūvējamiem kontaktiem, 4
spaiļu pieslēgvietas
Art.-Nr. 2016255



Tehniskie dati



Nepieciešama noslēgplātne	□
Pievienojams vada skersgriezums, viendzīslas	4,00 - 16,00 mm ²
Pieslēguma pozīcija	no sāniem
Spaiļu pieslēgvietu skaits katram polam	1,00
Elektropieslēguma 1. izpildījums	Skrūšsavienojums
Izolācijas materiāls	Termoplasts
Montāžas veids	citi
Nominālais diametrs	6,00 - 16,00 mm ²
Nominālais spriegums	400,00 V
Nominālā strāva	76,00 A
Polu skaits	1,00
Šķērsriezums	maks. pievienojamo vadu skaits katrā spaiļu vietā maks. 4x16 mm ² , 4x10 mm ² , 8x6 mm ² vai 12x4 mm ² mm ²