

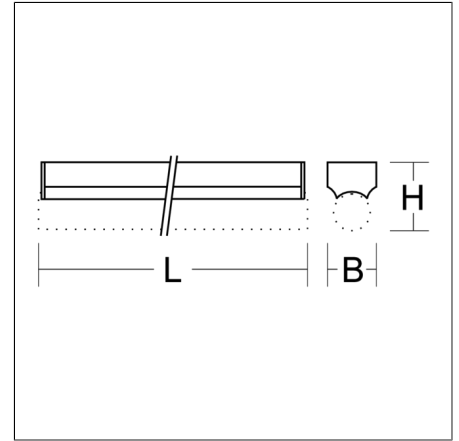
Alu-Stableuchten

41520.002 | Linienleuchten



Stableuchten
4010319067935
L 1000, B 35, H 58

Deckenanbau, Wandanbau
leuchtenweiß



Alu-Stableuchte für Linienlampen. Armatur Aluminium-Strangpressprofil pulverbeschichtet. Endkappen Kunststoff. Spannungsfreischaltung der Lampenkontakte bei Lampenwechsel. Leuchtmittel bitte separat bestellen.

Produktdaten

Länge L	1000 mm
Breite B	35 mm
Höhe H	58 mm
Gewicht	424 g
Lichtquelle	1 x L-DE 120 W, S14s
Betriebsgerät	Nicht notwendig
Steuerung	on/off
Spannung	0 - 250 V / 0 - 60 Hz
Schutzart	IP 40
Schutzklasse	I
Glühdrahtprüfung	960°C - 30 Sekunden
Schlagfestigkeit	IK02
Umgebungstemperatur	25 °C
Konformitätszeichen	CE, EAC