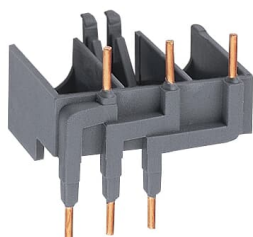


Produktdetails

# BEA7/132

## BEA7/132 Direktadapter für MS116 / MS132 + (V)B6 / (V)B7



### Allgemeine Informationen

Typ	BEA7/132
Bestellnummer	1SBN080906R1002
EAN	3471522364975
Beschreibung	BEA7/132 Direktadapter für MS116 / MS132 + (V)B6 / (V)B7
Langbeschreibung	Direktadapter zum Anschluss von B - Kleinschützen und VB -Wendeschützen an Motorschutzschaltern MS116 und MS132.

### Bestelldaten

Mindestbestellmenge	10 Stück
Zolltarifnummer	85389099
Baureihe	Accessories for Block Contactors

### Hauptdokumente

Datenblatt, technische Information	1SBC100122C0202_Ch04
Betriebs- und Montageanleitung	FPTC407773P0001
CAD Maßzeichnung	2CDC001079B0201

---

## Abmessungen

Breite des Produkts	45 mm
Tiefe des Produkts	49 mm
Höhe des Produkts	19 mm
Nettogewicht	0.013 kg

---

## Technische Daten

Anschlussart	Schraubklemme
--------------	---------------

---

## Umwelt

RoHS Information	2CMT2021-006277
WEEE B2C / B2B	B2B
WEEE Kategorie	5. Geräte, bei denen keine der äußeren Abmessungen mehr als 50 cm beträgt (Kleingeräte)

---

## Zertifikate und Deklarationen

Konformitätserklärung - CE	1SBD250835U1000
Konformitätserklärung - UKCA	1SBD250836U1000
GOST Zertifikat	GOST_POCCFRME77B07175

---

## Verpackungsinformationen

Menge Verpackungseinheit 1	Karton 10 Stück
Breite Verpackungseinheit 1	100 mm
Länge Verpackungseinheit 1	200 mm
Höhe Verpackungseinheit 1	70 mm
Bruttogewicht Verpackungseinheit 1	0.13 kg
EAN Verpackungseinheit 1	3471522364975

---

## Klassifizierungen

eClass	V11.0 : 27371392
E-Nummer (Finnland)	3706047
ETIM 6	EC002498 - Zubehör für Niederspannungs-Schalttechnik
ETIM 7	EC002498 - Zubehör für Niederspannungs-Schalttechnik

ETIM 8	EC002498 - Zubehör/Ersatzteile für Niederspannungs-Schalttechnik
ETIM 9	EC002498 - Zubehör/Ersatzteile für Niederspannungs-Schalttechnik
IDEA Granular Category Code (IGCC)	5219 >> Schalterteil oder Zubehör
UNSPSC	39122221

---

## Kategorien

---

Niederspannungsprodukte und Systeme → Schalt- und Steuerungstechnik → Schütze → Blockschütze Zubehör

