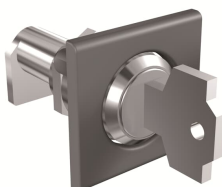


Produktdetails

KLP-S Pos.lock N.20005 E1.2-XT7/M 1key

KLP-S Pos.lock N.20005 E1.2-XT7/M 1key Zub f Leistungsschalter Emax2 Schlüsselverriegelung



Allgemeine Informationen

| | |
|---------------|--|
| Typ | KLP-S Pos.lock N.20005 E1.2-XT7/M 1key |
| Bestellnummer | 1SDA073823R1 |
| EAN | 8015644777562 |
| Beschreibung | KLP-S Pos.lock N.20005 E1.2-XT7/M 1key Zub f Leistungsschalter Emax2 Schlüsselverriegelung |

Vielfältiges Zubehör für die Emax 2 Baureihe wählbar. Um die verschiedensten Applikationen zu realisieren, ist ein umfangreiches Produktportfolio als Zubehör verfügbar. Leistungsschalter Emax 2 und der Auslöser Ekip sind in sogenannte Funktionsbereiche gegliedert:

- Sicherheitsbereich, der das Gehäuse des Kraftspeicherantriebs des Leistungsschalters begrenzt. Um die Wartung am Antrieb auszuführen.
- Klemmenbereich für die Aufnahme und das Einstecken der Klemmen zum Verdrahten der Hilfsanschlüsse.
- Steckmodulbereich, Gehäuse für die Ekip Module. Diese werden direkt auf dem oberen Teil des Leistungsschalters oder auf dem festen Teil installiert, ohne den elektronischen Auslöser Ekip ausbauen zu müssen.

[Vorherige lokale Bestellnummer: 1SDA073823R0001]

Circular Value

Konfliktmineralien

9AKK108467A5658

Reporting Template
(CMRT)

| | |
|--|-----------------|
| Gefahrstoff- Überwachungsgesetz - TSCA | 9AKK108467A8326 |
|--|-----------------|

Umwelt

| | |
|---------------------|--|
| Umweltinformationen | 9AKK108467A6707 |
| REACH Erklärung | 9AKK108466A1425 |
| RoHS Information | 9AKK108466A1424 |
| RoHS Status | nach EU-Richtlinie 2015/863 22. Juli 2019 (RoHS 3) |

Bestelldaten

| | |
|-------------------------------|---------------|
| Lokale Bestellnummer_USCON | ZE1KLPS5 |
| EAN | 8015644777562 |
| Mindestbestellmenge | 1 Stück |
| Zolltarifnummer | 85389099 |

Abmessungen

| | |
|---------------------|--------|
| Breite des Produkts | 150 mm |
| Höhe des Produkts | 20 mm |
| Tiefe des Produkts | 200 mm |
| Nettogewicht | 0.3 kg |

Verpackungsinformationen

| | |
|---------------------------------------|----------------|
| Menge Verpackungseinheit 1 | Karton 1 Stück |
| Breite Verpackungseinheit 1 | 150 mm |
| Höhe Verpackungseinheit 1 | 20 mm |
| Länge Verpackungseinheit 1 | 200 mm |
| Bruttogewicht Verpackungseinheit 1 | 0.4 kg |
| EAN Verpackungseinheit 1 | 8015644777562 |

Weitere Informationen

| | |
|----------------|---|
| Konfigurierung | angebaut / nicht angebaut |
| Bestellmenge | 1 Stück |
| Baureihe | Accessories for Emax 2, Accessories for Tmax XT |
| Produktname | Zubehör |

| | |
|----------------------------|---------------------------|
| Produkttyp | Zubehör |
| Normen | IEC |
| Geeignet für | XT7-XT7M, E1.2 |
| Geeignet für Produktklasse | SACE Tmax XT, SACE Emax 2 |

Zertifikate und Deklarationen

| | |
|------------------------------------|---|
| Datenblatt, technische Information | 1SDC200023D0109 1SDC210100D0204 |
| Konformitätserklärung - CE | Refer to the EU Declaration of the relative Circuit Breaker |
| Betriebs- und Montageanleitung | 1SDH000999R0704 |

Klassifizierungen

| | |
|--|---|
| ETIM 7 | EC002498 - Zubehör für Niederspannungs-Schalttechnik |
| ETIM 8 | EC002498 - Zubehör/Ersatzteile für Niederspannungs-Schalttechnik |
| ETIM 9 | EC002498 - Zubehör/Ersatzteile für Niederspannungs-Schalttechnik |
| IDEA Granular Category Code (IGCC) | 5219 >> Schalterteil oder Zubehör |
| Kennbuchstabe (elektrische Betriebsmittel) | Q |
| UNSPSC | 39122221 |
| WEEE Kategorie | 5. Geräte, bei denen keine der äußeren Abmessungen mehr als 50 cm beträgt (Kleingeräte) |
| eClass | V11.1 : 27371392 |

Kategorien

Niederspannungsprodukte und Systeme → Leistungsschalter → Offene Leistungsschalter → Emax 2 Zubehör

