

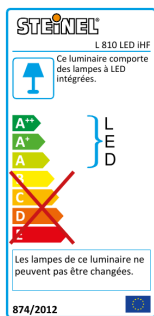
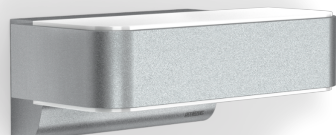
Luminaire extérieur LED à détection

L 810 LED iHF

V2 argenté

EAN 4007841 671310

vertriebsdatenblatt_artikelnummer 671310



Up-/Downlight

LED

30 years (Ø 4,5h / day)

3000 K

3000K warm-white



intelligent high frequency sensor 160°



1 - 5 m



IP44



2 - 1000 lux



5 sec - 15 min



soft light start



10% basic brightness

Description du fonctionnement

Le luminaire le plus moderne du monde. Le luminaire à détecteur design L 810 LED iHF à détecteur hyper fréquence invisible, idéal pour les entrées de maisons et les façades de maisons, système d'éclairage à LED de 12 W de STEINEL, 858 lm, angle de détection de 160°, portée de 1 à 5 m, permettant un éclairage théâtral vers le haut et vers le bas, allumage en douceur inclus.

L 810 LED iHF

V2 argenté

EAN 4007841 671310

vertriebsdatenblatt_artikelnummer 671310



Caractéristiques techniques

| | |
|--|--|
| Dimensions (L x l x H) | 146 x 230 x 91 mm |
| Alimentation électrique | 220 – 240 V / 50 – 60 Hz |
| Hauteur de montage max. | 2,50 m |
| Technologie de détection | iHF (technologie de détection à hyperfréquence intelligente) |
| Puissance d'émission | |
| Puissance | 12 W |
| Mise en réseau possible | Non |
| Mode esclave réglable | Oui |
| Flux lumineux | 858 lm |
| Efficacité | 72 lm/W |
| Température de couleur | 3000 K |
| Écart de couleur LED | SDCM3 |
| Indice de rendu des couleurs IRC | 80-89 |
| Avec source | Oui, système d'éclairage LED STEINEL |
| Ampoule | LED non interchangeable |
| Durée de vie des LED (max. °C) | 50000 h |
| Diminution du flux lumineux selon LM80 | L70B10 |
| Culot | sans |
| Système de refroidissement des LED Contrôle thermique actif & passif | |
| Avec détecteur de mouvement | Oui |
| Angle de détection | 160 ° |
| Protection au ras du mur | Oui |
| Possibilité de neutraliser la détection par segments | Non |

| | |
|---|------------------------------|
| Cadrage électronique | Oui |
| Cadrage mécanique | Non |
| Portée radiale | r = 5 m (35 m ²) |
| Portée tangentielle | r = 5 m (35 m ²) |
| Interrupteur crépusculaire | Oui |
| Réglage de la luminosité de déclenchement | 2 – 1000 lx |
| Temporisation | 5 s – 15 Min. |
| Fonction balisage | Oui |
| Fonction balisage temps | 10/30 min, toute la nuit |
| Allumage en douceur | Oui |
| Éclairage permanent | commutable, 4 h |
| Résistance aux chocs | IK03 |
| Indice de protection | IP44 |
| Classe | II |
| Température ambiante | -20 – 50 °C |
| Matériau du boîtier | Aluminium |
| Matériau du cache | Matière plastique opale |
| Garantie du fabricant | 3 ans |
| Réglages via | Potentiomètres |
| Avec télécommande | Non |
| Variante | argenté |
| UC1, Code EAN | 4007841671310 |

Luminaire extérieur LED à détection

L 810 LED iHF

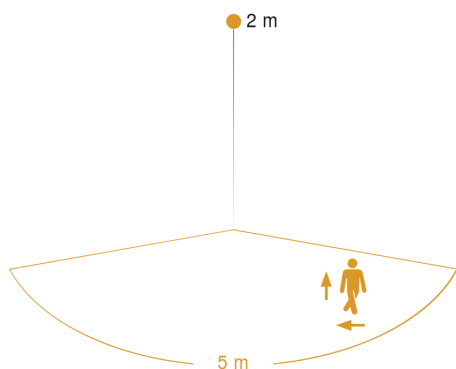
V2 argenté

EAN 4007841 671310

vertriebsdatenblatt_artikelnummer 671310



Zone de détection



Mögliche Montagehöhe: 1,80 m – 2,50 m

Orange: radial und tangential

Dessin dimensionnel

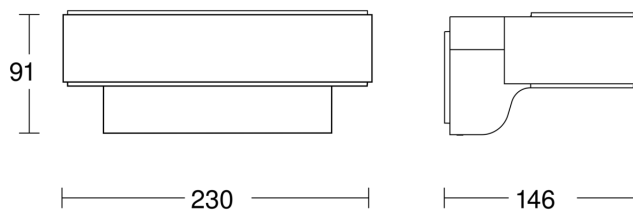


Schéma du circuit

