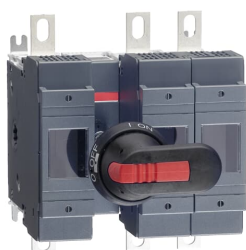


PRODUCT-DETAILS

OS200D12P

OS200D12P SWITCH FUSE



Informations générales

Extension du type de produit	OS200D12P
Code de produit	1SCA022721R3050
EAN	6417019231709
Description courte	OS200D12P SWITCH FUSE
Description longue	Switch Fuses,Front Operated,3-pole,12 (Between the Poles),DIN,0,Handle and shaft included,

Circular Value

Conflict Minerals Reporting Template (CMRT)	9AKK108467A5658
REACH Declaration	1SCC011021D0201
Informations RoHS	1SCC011020D0201

Commande

Quantité minimum	1 pièce
Code douanier	85365080
Pays d'origine	Finland (FI)

Popular Downloads

Fiche produit, informations techniques	1SCC311013C0201
Instructions et manuels	1SCC311012M0219

Dimensions

Produit Largeur Net	177 mm
Produit Hauteur Net	199 mm
Produit Longueur Net	149 mm
Poids net	3.1 kg 6.7 lb

Technique

Rated Operational Current AC-21A (I_g)	(500 V) 200 A (690 V) 200 A
Rated Operational Current AC-22A (I_g)	(380 ... 415 V) 200 A (500 V) 200 A (690 V) 200 A
Rated Operational Current AC-23A (I_g)	(380 ... 415 V) 200 A (500 V) 200 A (690 V) 200 A
Rated Operational Power AC-23A (P_e)	(220 ... 240 V) 60 kW (400 V) 110 kW (415 V) 110 kW (500 V) 132 kW (690 V) 200 kW
Courant thermique conventionnel à l'air libre (I_{th})	$\Theta = 40\text{ °C}$ 200 A
Conventional Thermal Current (I_{the})	Fully Enclosed 200 A
Tension assignée de tenue aux chocs (U_{imp})	12 kV
Tension assignée d'isolement (U_i)	1000 V
Tension	Circuit principal 690 V AC
Courant assigné de courte durée admissible (I_{cw})	for 1 s 8 kiloampere rms
Rated Conditional Short-Circuit Current (I_{nc})	(690 V) 80 kA
Power Loss	at Rated Operating Conditions per Pole 17 W
Degré de pollution	3
Handle Type	Pistol handle and shaft included
Switches Operating Mechanism	12 (Between the Poles)
Position of Line Terminals	Top In - Bottom Out, Bottom In - Top Out
Taille de fusible	NH0
Fuse System	DIN
Mode de fonctionnement	Front Operated
Normes et standards	IEC 60947-3
Type de montage	Base mounting
Nombre de pôles	3
Type de borne	Lug terminals
Terminal Width	20 mm

Couple de serrage	15 ... 22 N·m
Courant nominal (I _n)	Main Circuit 200 A

Technique UL/CSA

Couple de serrage	15 ... 22 N·m
-------------------	---------------

Environnement

Statut RoHS	Following EU Directive 2011/65/EU and Amendment 2015/863 July 22, 2019
-------------	--

Certificats et Déclarations (Numéro de document)

CCC Certificate	CCC OS200-250 2016
Déclaration de Conformité - CE	1SCC311091D2704
DNV GL Certificate	1SCC311123D0203
EAC Certificate	EAC OT_OTDC_OTL_OTP_OTR_OTU_OTE_OETL_OESA_OESC_OTM_OS_OS M_.pdf
REACH Declaration	1SCC011021D0201

Emballage

Emballage Niveau 1 Unités	box 1 pièce
Emballage Niveau 1 Largeur	230 mm 9.1 in
Emballage Niveau 1 Longueur	270 mm 10.6 in
Emballage Niveau 1 Hauteur	170 mm 6.7 in
Emballage Niveau 1 Poids	3.3 kg 7.4 lb
Emballage Niveau 1 EAN	6417019231709

Classifications

Code de classification d'objet	Q
ETIM 7	EC001040 - Fuse switch disconnecter
ETIM 8	EC001040 - Fuse switch disconnecter
ETIM 9	EC001040 - Fuse switch disconnecter
UNSPSC	39122233
Code de catégorie granulaire IDEA (IGCC)	5291 >> Fuse switch disconnecter
eClass	V11.1 : 27371401
Catégorie DEEE	5. Small Equipment (No External Dimension More Than 50 cm)
E-Number (Finland)	3661130

Catégories

Produits basse tension → Interrupteurs → Interrupteurs à fusibles

