

keine Lagergeräte  
– nur auf Anfrage  
not carried on stock  
– only on request



RTR-E 3502



RTR-E 3546



RTR-E 3551

### Merkmale:

- Bimetall-Technik mit thermischer Rückführung und hoher Präzision
- Aufputzmontage oder direkt auf UP-Dose mit senkrechten Befestigungslöchern oder mit Schnappbefestigung auf DIN-Schiene
- Übersichtliche Klemmenreihe und großzügiger Klemmenraum für einfache und schnelle Installation
- Gehäusefarbe polarweiß ähnlich RAL 9010
- Montierbar auf Adapterrahmen ARA 1E (Zubehör siehe Seiten 88–89)

### Characteristics:

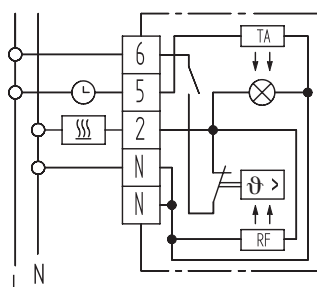
- Bimetal technology with thermal feedback and high precision
- Surface mounting or directly on a conduit box with vertical fixing holes or on a DIN rail with a snap-on clip
- Clear terminal arrangement and ample terminal space for quick and easy installation
- Housing colour: polar white (similar to RAL 9010)
- Mountable on adapter frame ARA 1E (accessories see pages 88–89)

### Allgemeine technische Daten | General technical data

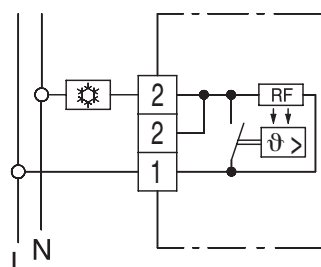
Bestellbez.   Type	RTR-E 3502	RTR-E 3546	RTR-E 3551
Artikel-Nr.   Article No.	101 1104 51 102	101 1001 50 102	101 1001 51 102
Temperaturbereich Temperature range	5...30°C		
Kontakt Contact	1 Öffner 1 break contact	1 Schließer 1 make contact	
Betriebsspannung Operating voltage	230V AC 50/60 Hz		
Schaltstrom Switching current	AC 10 mA...16(4) A; DC 100W	AC 10 mA...5(2) A; DC 30W	
Temperaturabsenkung (TA) Temperature set-back (TA)	~5K ⊖	–	
Hysterese   Hysteresis	~0,5K		
Schalter   Switch	Netz EIN/AUS   mains ON/OFF	–	
Anzeigelampe Indicator lamp	Heizung EIN calling for heat	–	
Schutzart/Schutzklasse Protection class of housing	IP 30/schutzisoliert IP 30/insulated		
Besondere Eigenschaften Special features	–	geschl. Geh.deckel/Innenskala nur Kühlen tamper proof/inside scale cooling only	nur Kühlen cooling only
Maße Dimensions	75 x 75 x 27,5 mm		

⊖ Ansteuerung über externe Schaltuhr | Operated via external timer

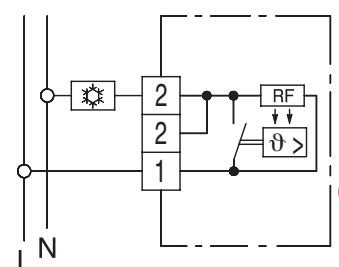
### Schaltzeichnung | Wiring diagram



RTR-E 3502



RTR-E 3546



RTR-E 3551