

## AT-6010-EUR-set geavanceerde kabelzoekers

# Gemakkelijk kabels zoeken

Met de AT-6010-EUR geavanceerde kabelzoeker is het nog gemakkelijker en veiliger om bekrachtigde en spanningsloze kabels, stroomonderbrekers en zekeringen op te sporen. Als de zender is aangesloten op het circuit, kan de ontvanger gemakkelijk het signaal in draden of kabels achter muren, plafonds en vloeren detecteren. De zender werkt bij bekrachtigde en spanningsloze circuits tot 600 VAC/VDC in elektrische omgevingen van categorie I tot en met III. Hierdoor kunt u rechtstreeks werken op een bekrachtigd circuit zonder apparatuur uit te schakelen. De zender is voorzien van een sterk-signaalmodus voor algemene tracersing en een lusmodus voor het opsporen van kortsluitingen. Daarnaast zijn er twee optimale traceerfrequenties die automatisch worden geactiveerd op basis van de gedetecteerde spanning.

### Functies en kenmerken

- **Ontvanger met groot LCD-scherm** met twee cijfers, een staafgrafiek en geluid om de draadlocatie snel te bepalen.
- **Zender bedienen met één knop**
- **Compatibel met de CT-400-EUR-signaalklem** voor het creëren van een traceersignaal op de kabel als u geen toegang hebt tot blootliggende geleiders.

### Belangrijkste toepassingen

- Bekrachtigde en spanningsloze kabels traceren
- Stroomonderbrekers en zekeringen identificeren

### Speciale toepassingen

- Aansluiten op circuits met aardlekbeveiliging
- Breuken en open circuits zoeken
- Kortsluitingen zoeken
- Kabels in metaalgeleiding opsporen
- Niet-metalen buizen en leidingen opsporen
- Afgeschermd kabels opsporen
- Ondergrondse kabels opsporen
- Kabel met lage spanning en gegevenskabels opsporen
- Kabelbundels sorteren
- Circuits in kaart brengen met meetsnoeren
- Stroomonderbrekers op een systeem met dimmers opsporen
- Signaalklem – gesloten circuit
- Signaalklem – circuits in kaart brengen



#### Veiligheids certificering

Alle Beha-Amprobe-instrumenten, inclusief de Beha-Amprobe AT-6010-EUR, worden in ons geavanceerde testlaboratorium uitgebreid getest op veiligheid, nauwkeurigheid, betrouwbaarheid en robuustheid. Daarnaast worden Beha-Amprobe-producten voor het meten van elektriciteit geregistreerd door een onafhankelijk veiligheidslaboratorium, UL of CSA. Dit systeem zorgt ervoor dat Beha-Amprobe-producten voldoen aan de veiligheidsvereisten of deze overtreffen, en vele jaren gebruikt kunnen worden in zware, professionele omgevingen.

## Funcies en specificaties



De CT-400-EUR-signaalklem is een optioneel accessoire dat niet wordt meegeleverd in de AT-6010-EUR-set.

Funcies en kenmerken	AT-6010-RE-ontvanger	AT-6010-TE-zender	CT-400-EUR-signaalklem
Meetcategorie	CAT III 600 V	CAT III 600 V	CAT IV 600 V, CAT III 1000 V
Bedrijfsspanning	0 tot 600 V AC/DC	0 tot 600 V AC/DC	0 tot 1000 V AC
Bedrijfsfrequentie	Bekrachtigd: 6,25 kHz, spanningsloos: 32,768 kHz	Bekrachtigd: 6,25 kHz, spanningsloos: 32,768 kHz	Kabel opsporen: 32,768 kHz Wisselstroommeting: 45 Hz tot 400 Hz
Detectie van gevaarlijke spanning	–	> 30 V AC/DC	–
Signaalindicaties	Numeriek, staafdiagram en hoorbare pieptoon	LED's	–
Reactietijd	Puntsensor (bekrachtigd/spanningsloos): 500 ms Bewaking van batterijspanning: 5 sec	Bewaking van netspanning: 1 sec Bewaking van batterijspanning: 5 sec	Onmiddellijk
Huidige uitvoer van signaal (normaal)	–	<b>Spanningvoerend circuit:</b> HI-modus 60 mA RMS <b>Spanningsloos circuit:</b> HI-modus 130 mA RMS Modus Loop 160 mA RMS	1 mA/A voor wisselstroommeting met multimeter
Signaalspanningsuitvoer (nominaal)	–	<b>Spanningsloos circuit:</b> HOOG: 33V RMS, 140 Vp-p <b>Met CT-400:</b> lusmodus 31 V RMS, 120 Vp-p	<b>Spanningsloos circuit:</b> 2,4 V RMS, 24 Vp-p
Bereikdetectie (openlucht)	<b>Puntsensor (bekrachtigd):</b> Max. afstand via lucht: tot 6,1 m (20 ft) Nauwkeurigheid: ca. 5 cm (1,97 inch) <b>Puntsensor (spanningsloos):</b> Max. afstand via lucht: 4,5 m (14,7 ft) Nauwkeurigheid: ca. 5 cm (1,97 inch)	–	–
Specificaties			
Displaygrootte	LCD 6,35 cm (2,5 inch)	–	–
Afmetingen (B x H)	36,72 x 48,96 mm (1,45 x 1,93 inch)	–	–
Displaytype	LCD met segmenten	LED's	–
Displaykleur	Zwart-wit	Bedrijfsmodus-leds: rood, batterijstatus-leds: rood	–
Opstarttijd	< 3 sec	< 2 sec	–
Achtergrondverlichting	•	–	–
Bedrijfstemperatuur	-20 °C tot 50 °C (-4 °F tot 122 °F)		32 °F tot 122 °F (0 °C en 50 °C)
Relatieve vochtigheid tijdens bedrijf	-20 °C tot <10 °C (45%: -4 °F tot <50 °F), 10 °C tot <30 °C (95%: 50 °F tot <86 °F) 30 °C tot <40 °C (75%: 86 °F tot <104 °F), 40 °C tot 50 °C (45%: 104 °F tot 122 °F)		10 °C tot <30 °C (95%: 50 °F tot <86 °F) 30 °C tot <40 °C (75%: 86 °F tot <104 °F) 40 °C tot <50 °C (45%: 104 °F tot <122 °F)
Opslagtemperatuur en luchtvochtigheid	-20 °C tot 70 °C (-4 °F tot 158 °F), <95% RV		-20 °C tot 70 °C (-4 °F tot 158 °F), <95% RH
Hoogte tijdens bedrijf	0 tot 2000 m (6561 ft)		0 tot 2000 m (6561 ft)
Bescherming tegen transiënten	–	6,00 kV (1,2/50 µs piek)	–
Vervuilinggraad	2	2	2
Beschermingsgraad	IP 52	IP 40	IP 40
Valtest	1 m (3,28 ft)	1 m	1 m
Voeding	4 x AA (alkaline)	8 x AA (alkaline)	–
Stroomverbruik (normaal)	70 mA	HI-modus: 70 mA Modus Loop met klem: 90 mA Verbruik zonder signaaltransmissie: 10 mA	–
Batterijduur	Ca. 25 h	HI-modus: ca. 25 h Modus Loop: ca. 18 h	–
Batterij bijna leeg	•	•	–
Zekering	–	1,6 A, 700 V, snelwerkend, Ø 6x32mm	–
Maximale diameter geleider	–	–	32 mm (1,26 in)
Afmetingen (L x B x H)	Ca. 183 x 75 x 43 mm (7,2 x 2,95 x 1,69 in)	Ca. 183 x 93 x 50 mm (7,2 x 3,66 x 1,97 in)	Ca. 150 x 70 x 30 mm (5,9 x 2,75 x 1,18 inch)
Gewicht	Ca. 0,27 kg (0,6 lb)	Ca. 0,57 kg (1,25 lb)	Ca. 0,114 kg (0,25 lb)
Certificeringen			

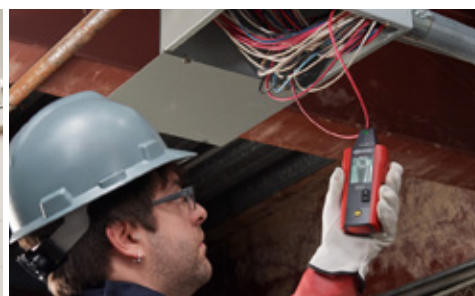
OPMERKING: Zie de gebruikershandleiding voor de specificaties van de accessoires



Spanningvoerende en spanningsloze kabels opsporen



Eén juiste zekering identificeren



Een specifieke kabel opsporen

AT-6000-EUR-serie  
geavanceerde kabelzoekers  
**Vergelijkingstabel**



	AT-6010-EUR	AT-6020-EUR	AT-6030-EUR
<b>Meetcategorie</b>	CAT III 600 V	CAT III 600 V	CAT III 600 V
Voor het traceren van bekrachtigde en spanningsloze kabels	•	•	•
Voor het opsporen van bekrachtigde en spanningsloze stroomonderbrekers en zekeringen	•	•	•
BI-modus (identificatie stroomonderbreker) ontvanger om direct de juiste stroomonderbreker te identificeren	–	•	•
Kortsluitingen en open circuits zoeken	•	•	•
Lusmodus zender voor spanningsloze gesloten circuits	•	•	•
Contactloze spanningsdetectie	–	•	•
Twee frequentiemodi voor optimale tracering bij bekrachtigde (6 kHz) en spanningsloze (33 kHz) circuits	•	•	•
Bedrijfsspanning zender	0 tot 600 V AC/DC	0 tot 600 V AC/DC	0 tot 600 V AC/DC
Scherm ontvanger	2,5-inch LCD-zwart-witscherm	2,5-inch LCD-kleurenscherm	2,5-inch LCD-kleurenscherm
Oplaadbare batterijen	–	–	•
Signaalklembevestiging voor het opwekken van signalen	(optioneel accessoire)	(optioneel accessoire)	•



De CT-400-EUR-signaalklem is een optioneel accessoire dat niet wordt meegeleverd in de AT-6010-EUR-set.

**Meegeleverd bij de AT-6010-EUR-set kabelzoekers**

	AT-6010-EUR
AT-6010-RE-ontvanger	1
AT-6010-TE-zender	1
Meetsnoer- en accessoireset*	1
CC-6010-EUR zachte draagtas	1
Gebruikershandleiding	1
1,5-V AA-batterij (IEC LR6)	12

\*Meetsnoer- en accessoireset bevat:

- Meetsnoer, 1 x 1 m (rood)
- Meetsnoer, 1 x 7 m (groen)
- 2 testsonden (rood, zwart)
- 1 krokodillenklem (zwart)

Vervangende meetsnoer- en accessoireset:

- TL-7000-EUR

Optionele accessoires	Omschrijving
ADPTR-SCT-xx	Stopcontactadapter
HS-1	Magnetische hangclip
TL-7000-25M	Meetsnoer
CT-400-EUR	Signaalklem