

# MASTER LEDtube InstantFit HF



## MASTER LEDtube HF 600mm HO 8W840 T8

Lampa Philips MASTER LEDtube InstantFit T8 to źródło światła LED umieszczone w module o rozmiarach tradycyjnej świetlówki. Jej wyjątkowa konstrukcja zapewnia doskonale jednorodny wygląd, nie do odróżnienia od świetlówek w starej technologii. Philips MASTER LEDtube InstantFit T8 to idealne rozwiązanie dla klientów mających wysokie wymagania dotyczące światła i pragnących uzyskać najwyższą wartość w całym czasie eksploatacji. Pełna energooszczędność i długi okres eksploatacji zapewniają atrakcyjny zwrot kosztów inwestycji i korzystny całkowity koszt eksploatacji.

### Wskazówki bezpieczeństwa i ostrzeżenia

- UWAGI: Energooszczędność, rozsył oraz ilość światła z użyciem niniejszych źródeł światła zależą od projektu instalacji oświetleniowej.

### Dane produktu

Informacje ogólne	
Trzonek	G13 ROT (Rotating) [ Medium Bi-Pin Fluorescent]
Zgodność z normą UE RoHS	Tak
Trwałość nominalna (Nom)	60000 h
Cykl załączania	50000
Wartość referencyjna pomiaru strumienia	Sphere
Dane techniczne oświetlenia	
Kod barwy	840 [ Tb 4000K (841)]
Kąt rozsyłu światła (Nom)	160 °
Strumień świetlny (Nom)	1050 lm
Oznaczenie koloru	chłodnobiała (CW)

Skorelowana temperatura barwowa (Nom)	4000 K
Skuteczność świetlna (znamionowa) (Nom)	131,00 lm/W
Jednorodność barw	<6
Wskaźnik oddawania barw (Nom)	83
LLMF At End Of Nominal Lifetime (Nom)	70 %
Eksploatacja i połączenie elektryczne	
Częstotliwość wejściowa	20000-80000 Hz
Power (Rated) (Nom)	8 W
Prąd lampy (Max)	500 mA
Prąd lampy (Min)	150 mA
Czas uruchomienia (Nom)	0,5 s
Czas rozgrzewania lampy do 60% (Nom)	0,5 s

# MASTER LEDtube InstantFit HF

Współczynnik mocy (Nom)	0.9
Napięcie (Nom)	20-50 V

## Temperatura

Temperatura otoczenia (Max)	45 °C
Temperatura otoczenia (Min)	-20 °C
Temperatura przechowywania (Max)	65 °C
Temperatura przechowywania (Min)	-40 °C
Maksymalna temperatura obudowy (Nom)	60 °C

## Sterowanie i Ściemnianie

Ściemnialna	brak
-------------	------

## Mechanika i korpus

Materiał żarówki	Plastik
Długość produktu	600 mm
Kształt bańki	Rurka, dwustronkowa

## Zatwierdzenie i Aplikacja

Klasa energooszczędności	E
--------------------------	---

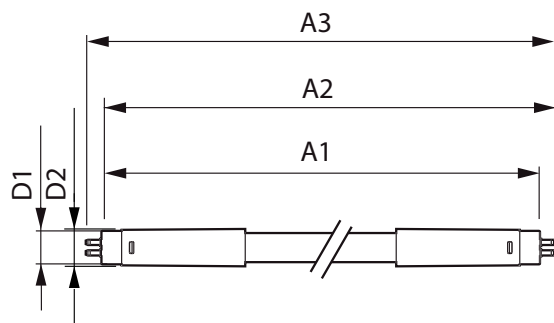
Energooszczędny produkt	tak
Znaki zatwierdzenia	RoHS compliance TUV Oznaczenie CE Certyfikat KEMA Keur

Zużycie energii elektrycznej w kWh/1000 h	8 kWh
Numer rejestracji EPREL	1251110

## Dane produktu

Pełny kod produktu	871869674355300
Nazwa produktu na zamówieniu	MASTER LEDtube HF 600mm HO 8W840 T8
EAN/UPC - Produkt	871869674355300
Kod zamówienia	74355300
Numerator - Quantity Per Pack	1
Numerator - Packs per outer box	10
Material Nr. (12NC)	929001393202
Net Weight (Piecze)	0,160 kg

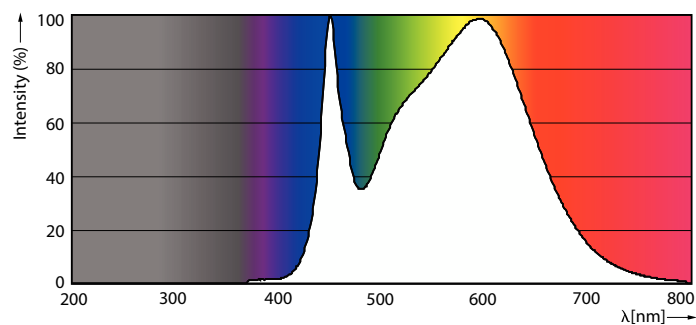
## Rysunki techniczne



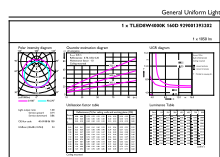
MASTER LEDtube HF 600mm HO 8W840 T8

Product	D1	D2	A1	A2	A3
MASTER LEDtube HF 600mm HO 8W840 T8	25,8 mm	28 mm	588,6 mm	595,7 mm	602,8 mm

## Dane fotometryczne



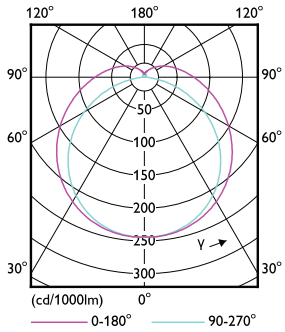
Spectral Power Distribution Colour



General uniform lighting

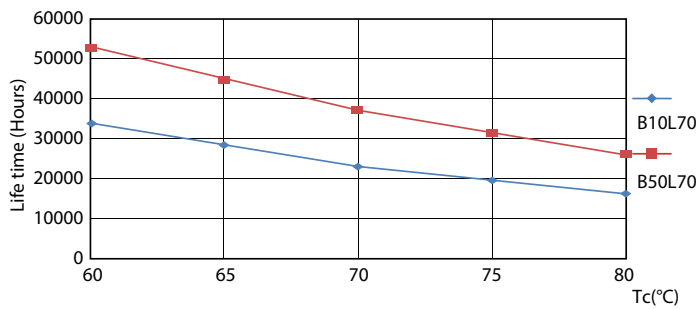
# MASTER LEDtube InstantFit HF

## Dane fotometryczne

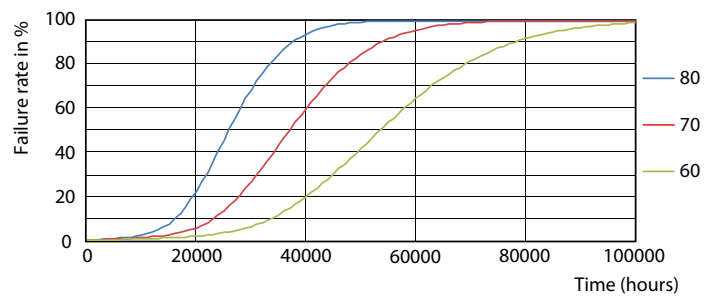


Light Distribution Diagram

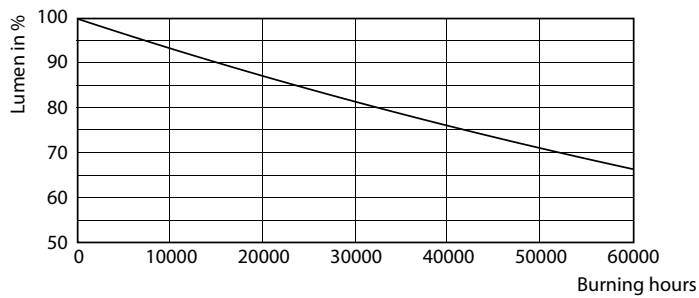
## Okres eksploatacji



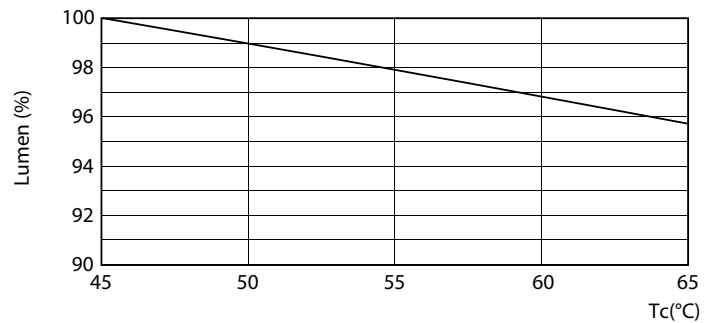
LifetimeVsTc



FailureRate



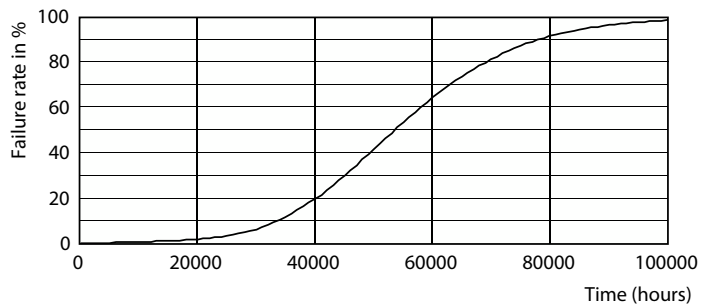
Lumen Maintenance Diagram



LumenVsTc

## MASTER LEDtube InstantFit HF

### Okres eksploatacji



Life Expectancy Diagram

