

INSTRUCTION

GSUN-D | Wand- und Deckenleuchte
wall and ceiling luminaire

Zentralbatterieleuchte / Central Battery Luminaire

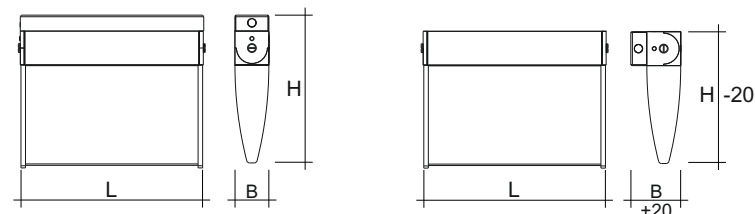
220V - 240V / 50 - 60 Hz		1,5mm ² - 2,5mm ² 3 x 1,5mm ² 2 x 1,5mm ² (.89)	=> -5 °C - +25 °C



Part No.	Dimensions	Height	Light Type	Power	Life	Weight
671996.00X.1	L247, B45, H200	24m	LED	10 x 0,22W	3h	1,07 kg
671996.00X.1.89	L247, B45, H200	24m	LED	10 x 0,22W	3h	1,07 kg



.00X = 2 (Weiß / white), 4 (Silberfarben / silver color)



! Zur Verwendung in Anlagen nach EN 50172 / VDE 0108-100
Use in Installation by EN 50172 / VDE 0108-100

EN 1838 DIN 4844	
EN 1838 DIN 4844	
EN 1838 DIN 4844	

Teil / Part	Menge / Quantity
	1
	1
	2
	15
	2

Rettungszeichenleuchte

Allgemein

Lesen und beachten Sie die Instruktion bitte sorgfältig. Bewahren Sie die Instruktion anschließend gut auf.

Montage

Die Leuchte ist eine Zentralbatterieleuchte entsprechend EN 60598-2-22.

Gewährleistung

Auf unsere Produkte gewähren wir eine 1 jährige Gewährleistung. Diese tritt nur in Kraft, wenn an der Leuchte keine Änderungen durchgeführt und entsprechend der Betriebsanleitung angeschlossen wurde.

Sicherheitsrichtlinien

Bitte beachten Sie die nationalen Sicherheitsbestimmungen und Installationsrichtlinien. Schalten Sie die Versorgungsspannung ab, bevor Sie die Leuchte anschließen oder an ihr arbeiten. Bitte beachten Sie, dass die Leitungen zum Leuchtmittel auch bei abgeschaltetem Netz Spannung führen können (normale Betriebsfunktion). Jeder abweichende Betrieb der Leuchte von denen in dieser Anleitung genannten Vorgaben sowie jede Änderung an der Leuchte oder in der Schaltung der Leuchte schließt alle möglichen Ersatzansprüche und Ersatzleistungen aus und kann die Sicherheit der Leuchte beeinträchtigen.

Einteilung Notleuchten

* ** *** ****

Veränderungen am Auslieferungszustand der Leuchte sind gemäß DIN EN 60598-2-22 auf dem Typenschild zu dokumentieren.

*	Typ (1-stellig)
X	Einzelbatterie
Z	Zentralbatterie
**	Betriebsart (2-stellig)
0	Notleuchte Bereitschaftsschaltung
1	Notleuchte Dauerschaltung
2	Kombinierte Notleuchte Bereitschaftssch.
3	Kombinierte Notleuchte Dauerschaltung
***	Einrichtungen (max. 7-stellig)
A	manuelle Prüfeinrichtung
B	Fernschalter für Ruhe-Zustand
C	Fernschaltmöglichkeit
D	Arbeitsstätten mit besonderer Gefährdung
E	Lampe und/oder Batterie nicht austauschbar
F	automatische Prüfeinrichtung
G	von innen beleuchtetes Sicherheitszeichen
****	Bemessungsbetriebsdauer (max. 2-3 stellig)
60	Betriebsdauer 60 Minuten
180	Betriebsdauer 180 Minuten
480	Betriebsdauer 480 Minuten

Emergency luminaire

General

Please read these instructions carefully. Please keep the instruction for future reference.

Installation

The luminaire is a central battery emergency luminaire in accordance with EN 60598-2-2 for indoor applications.

Warranty

We will grant a 1 year warranty on our products. Warranty claims can only be accepted for luminaires which are not modified in any way and are connected and operated as per its original usage and this intallation manual.

Safety guidelines

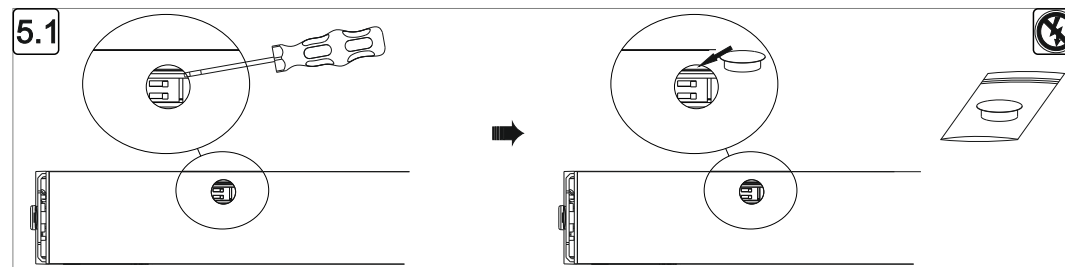
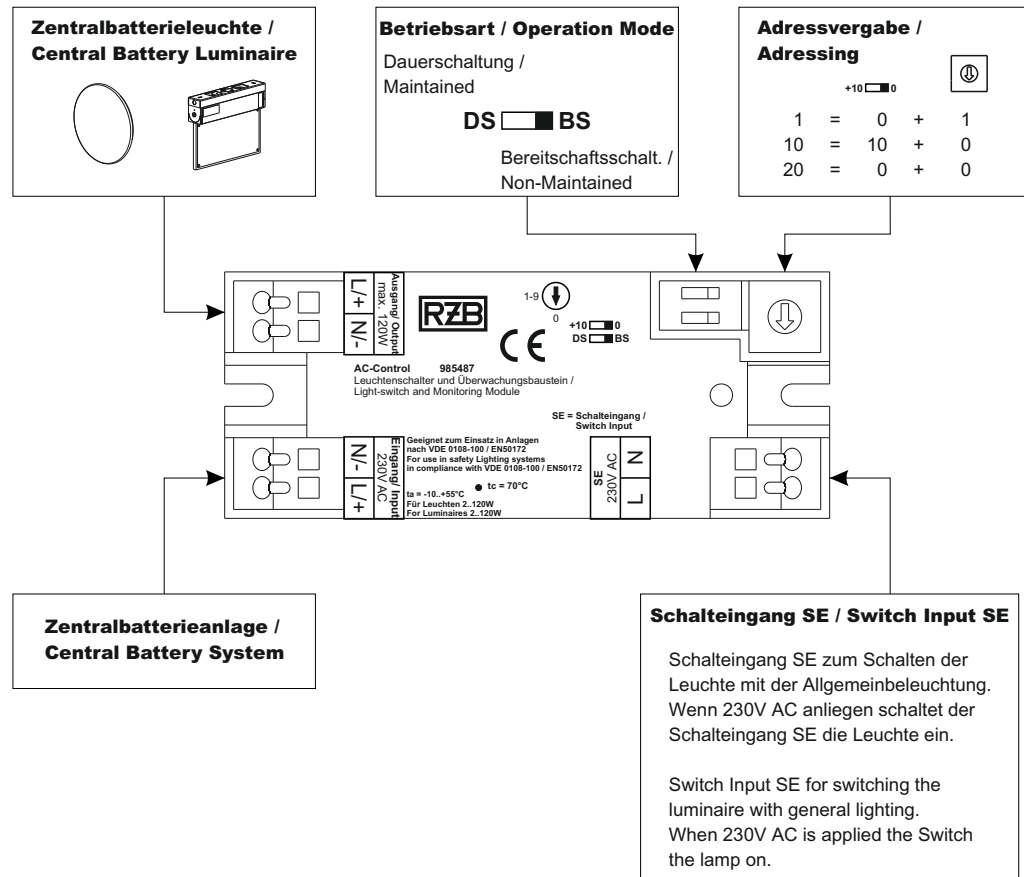
Please use national safety standards and installation guidelines. Please disconnect the luminaire from mains voltage before installation or during maintenance of the luminaire. Please note, it is possible to have power on the wires even luminaire is disconnected from mainsvoltage (normal function). RZB is not liable for any damage, and rejects all indemnity claims and/or compensation claims if the luminaire is operated differently or modified as per its original usage, or this installation manual.

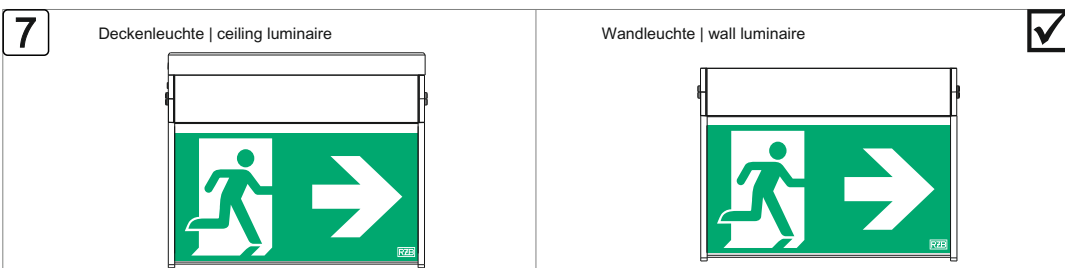
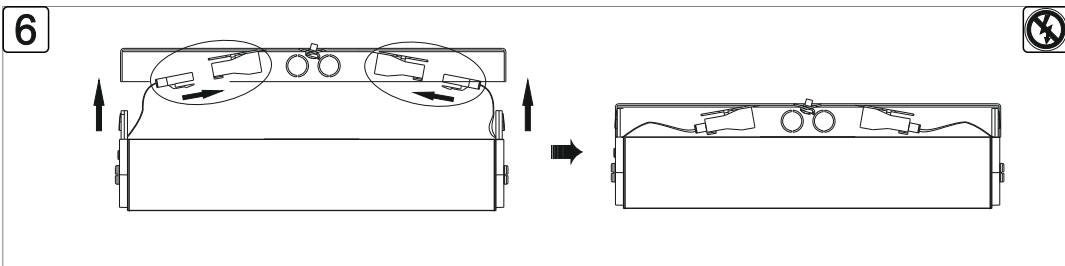
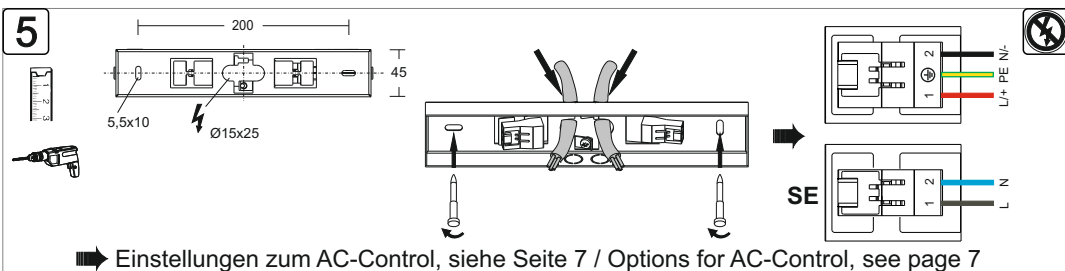
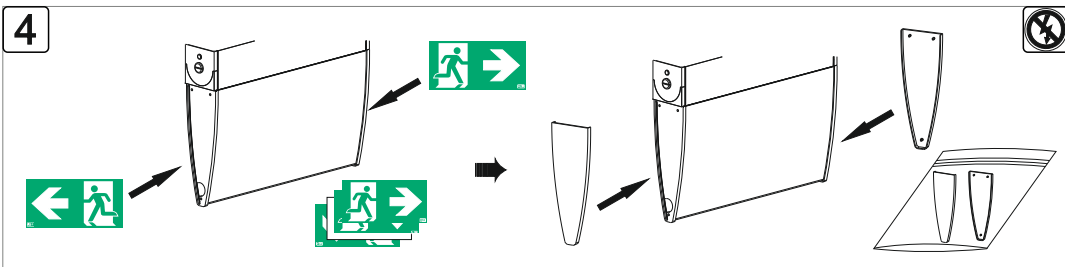
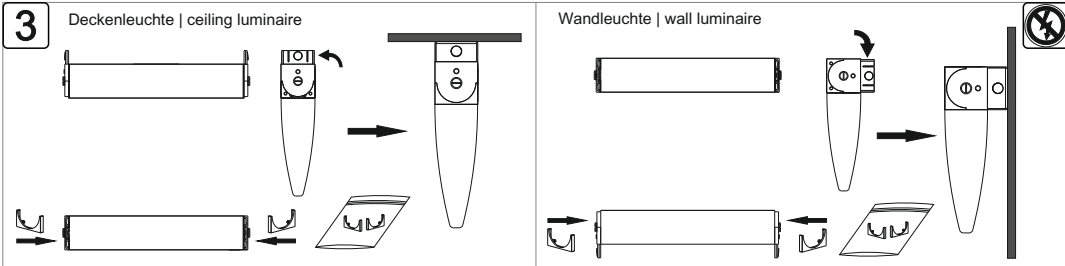
Classification Emergency Lighting

* ** *** ****

Veränderungen am Auslieferungszustand der Leuchte sind gemäß DIN EN 60598-2-22 auf dem Typenschild zu dokumentieren.

*	Type (1-digit)
X	Self-Contained
Z	Central Supply
**	Operating Mode (2-digit)
0	Emergency Lighting non-maintained
1	Emergency Lighting maintained
2	Combined Emergency Lighting non-maintained
3	Combined Emergency Lighting maintained
***	Installation (max. 7-digit)
A	Manuel Test Device
B	Including Remote Rest Mode
C	Including Inhibiting Mode
D	High-Risk Task-Area Luminaire
E	Non-Replaceable Lamp(s) and/or Battery
F	Automatic Test Device
G	Internally Illuminated Emergency Lighting
****	Duration Time (max. 2-3 digit)
60	Duration 60 Minutes
180	Duration 180 Minutes
480	Duration 480 Minutes





671996.00X.1	L247, B45, H200	24m	LED 10 x 0,22W	3h	1,07 kg
--------------	-----------------	-----	-------------------	----	---------

Zentralbatterieleuchte

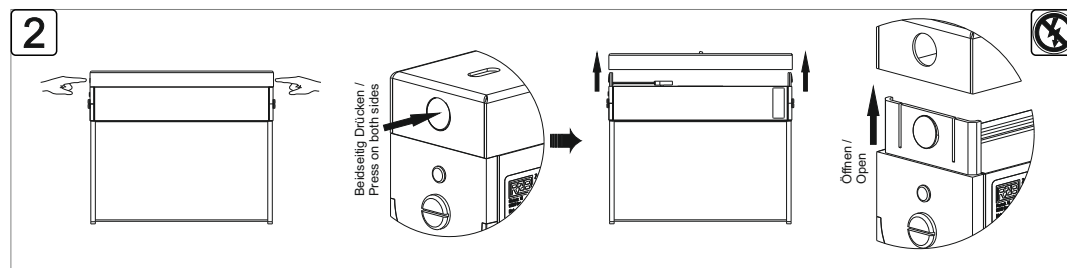
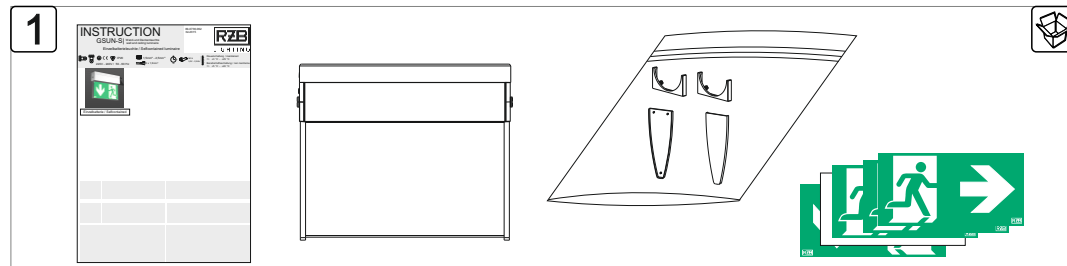
Central Batterie Luminaire

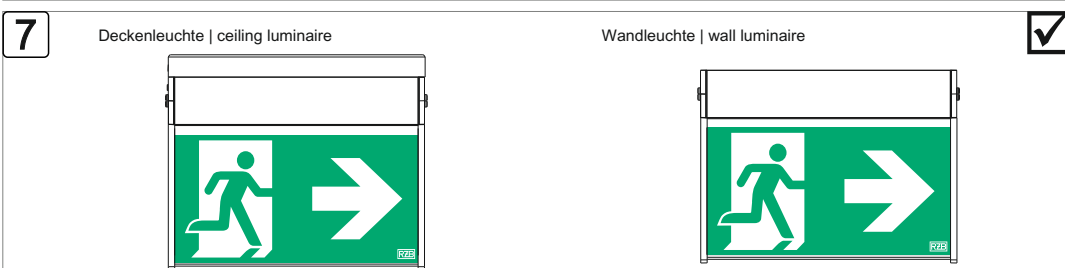
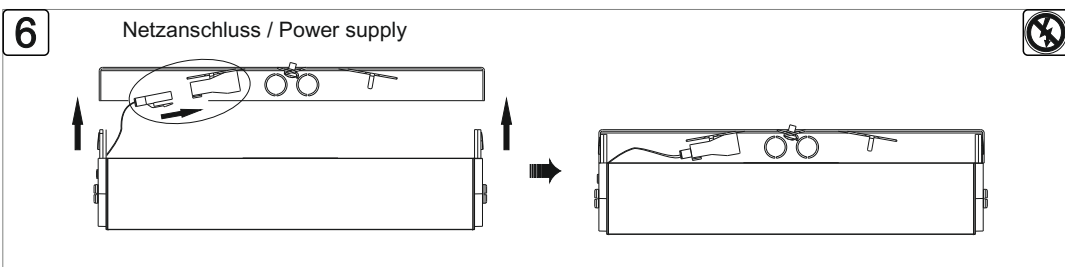
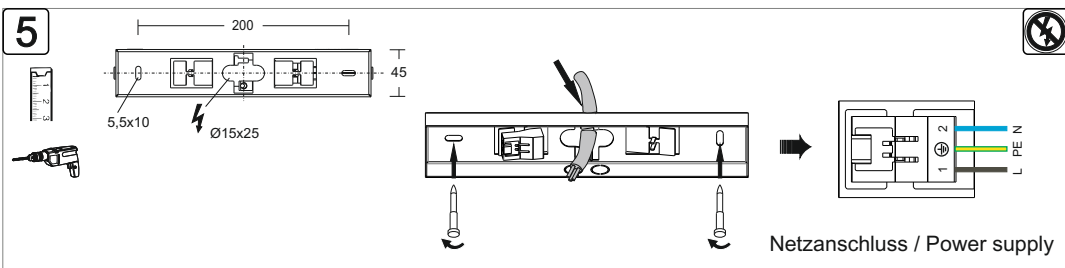
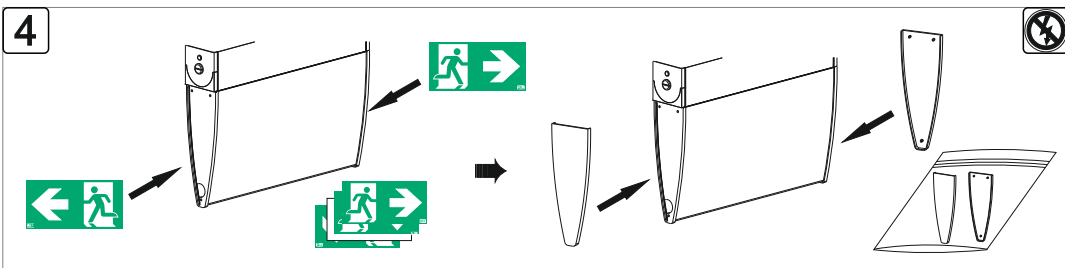
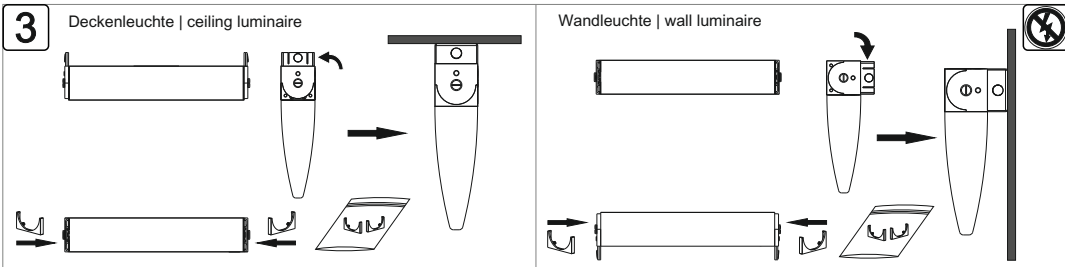
.00X = 2 (Weiß / white), 4 (Silberfarben / silver color)

10-1646.03	L225, B13, H3,5	-> 671996.00X.1
08-671995.000.1	L240, B139, H10	-> 671996.004.1
08-671995.002.1	L240, B139, H10	-> 671996.002.1
09-6744.002	L142, B21, H23	-> 671996.00X.1

981777.01X.1	LP 500, Ø108	-> 671983.00X.1
981780.00X.1	L238, B40, H32	-> 671983.00X.1
982224.00X.1	L330, B68, H1	-> 671983.00X.1
981779.00X.1	L260, B46, H90	-> 671983.00X.1

.00X = 2 (Weiß / white), 4 (Silberfarben / silver color)





**Zentralbatterieleuchte
mit AC - Control**

**Central Batterie Luminaire
with AC - Control**

		[mm]				
671996.00X.1.89	L247, B45, H200	24m	LED	10 x 0,22W	3h	1,07 kg

.00X = 2 (Weiß / white), 4 (Silberfarben / silver color)

		[mm]
10-1646.03	L225, B13, H3,5	-> 671996.00X.1.89
08-671995.000.1	L240, B139, H10	-> 671996.004.1.89
08-671995.002.1	L240, B139, H10	-> 671996.002.1.89
09-6744.002	L142, B21, H23	-> 671996.00X.1.89
985487	L81, B33, H24	-> 671996.00X.1.89

		[mm]
981777.03X.1	LP 500, Ø108	-> 671996.00X.1.89
981780.00X.1	L238, B40, H32	-> 671996.00X.1.89
982224.00X.1	L330, B68, H1	-> 671986.00X.1.89
981779.00X.1	L260, B46, H90	-> 671986.00X.1.89

.00X = 2 (Weiß / white), 4 (Silberfarben / silver color)

