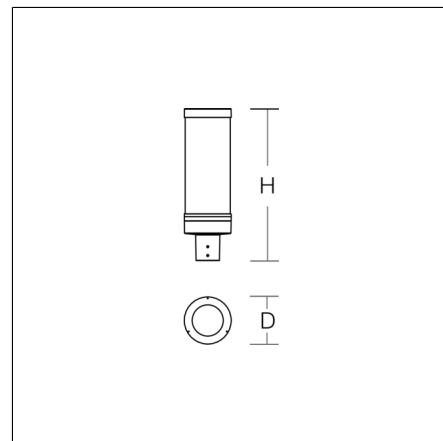




Mastopzetarmaturen
4051859678670
D 187, H 572

Mastmontage
zilver, mat (ca. RAL 9006)

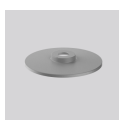


Opzetarmatuur in klassieke lijnvoering met moderne LED-techniek. Behuizing van corrosiebestendig spuitgietaluminium, zeewaterbestendig gepoedercoat. Met roestvrijstalen schroeven. Standaard met membraanventiel ter voorkoming van condenswater. Glascilinder helder. Multichip-LED met krachtige refractoroptiek. Lichtverdeling rotatiesymmetrisch Mastopzetstuk voor top Ø 76 mm. Met roestvrijstalen schroeven. Optisch elegante stroomtoevoer via filigrane staalkabel tussen bedrijfsapparaat en LED. Bedrijfsapparaat in de armatuurkop geïntegreerd. Voorgemonteerde aansluitkabel 2 x 0,75 mm², lengte 6 m. Verloopstuk voor masttop d 60 mm a.u.b. apart bestellen. Opzetdak als toebehoren voor klassieke lantaarnvormen apart bestellen.

Productgegevens

Diameter D	187 mm
Hoogte H	572 mm
Gewicht	6.1 kg
Lichtbron	LED
Kleurtemperatuur	4000 K
Effectieve lichtstroom	2600 lm
Systeemvermogen	20 W
Armatuur efficiëntie	130 lm/W
Glare evaluatie UGR (4H 8H)	27,4
Uitstralingshoek	153°/153°
Levensduur	100000 h (L80/B10)
Kleurweergave-index CRI	70
Kleurtolerantie	5
Fotobiologische veiligheid conform EN 62471	Risicogroep 2
Bedrijfsapparaat	Converter
Controle	on/off
Spanning	220 - 240 V / 50 - 60 Hz
Armaturen aan zekering B10A	18
Armaturen aan zekering B16A	28
Inschakelstroom / Inschakeltijd	26 A / 180 µs
CIE Flux Code / CEN Flux Code	15 45 92 100 100
Beschermingsgraad	IP 66
Beschermingsklasse	II
Gloeidraadtest	960°C - 30 seconden
Slagvastheid	IK06
Omgevingstemperatuur	-20 °C ... + 40 °C
Conformiteitsmerkteken	CE, EAC

Toebehoren



982752.004
Opzetdak



982762.000
Verloopstuk Ø 60 mm