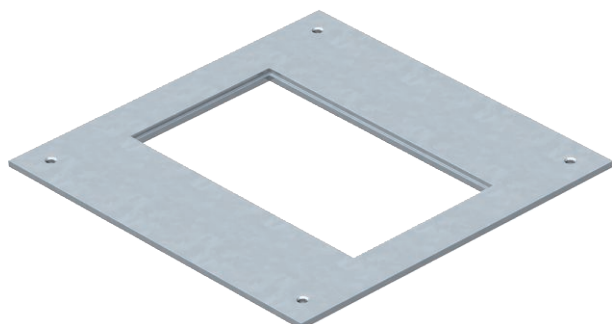


Tehnisko datu lapa

Montāžas vāks 250, nominālais izmērs 2

Preces Nr. 7400455



Montāžas vāks, kas paredzēts UZD250-3 tipa zemgrīdas izvadū un nozarkārbām, lai uzstādītu iebūvējamo vienību ar nominālo izmēru 2. Montāžas atvere 3 mm padziļinās līdz vēlākai montāžas atveres noslēgšanai ar vāka nasegplāksni.



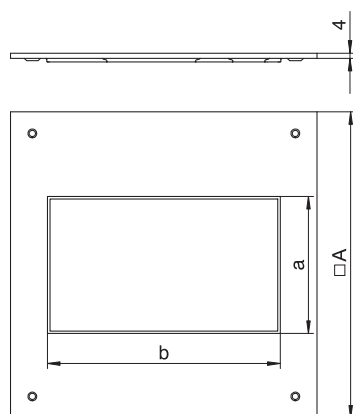
St Tērauds

FS cinkots

Pamatdati

Art.-Nr.	7400455
Tips	DUG 250-3 2
Apzīmējums 1	Montāžas vāks
Apzīmējums 2	250-2/3 priekš GES2
Izmērs	282x282x4
Materiāls	Tērauds
Materiāla saīsinājums	St
Virsmā	cinkots
Virsmā atbilstoši DIN	DIN EN 10346
Virsmas saīsinājums	FS
Mazākā VK vienība (VG)	1 gab.
Svars	180,00 kg/100 gab.

Tehniskie dati



Garums	282,00 mm
Platums	282,00 mm
Izmērs A	282,00 mm
Attālums a	105,00 mm
Attālums b	181,00 mm
Montāžas atveres pārsegums	<input checked="" type="checkbox"/>
Stiprinājuma veids	Stiprinājums ar skrūvi
Loksnes biezums	4,00 mm
Grīdas kopšana	sauss
Iespējams iemontēt blīvi	<input type="checkbox"/>
Montāžas atvere virsgrīdas tvertnei	<input type="checkbox"/>
Piemērots zemgrīdas kanālam, ko pārklāj grīdas segums	<input checked="" type="checkbox"/>
Piemērots aizvērtam zemgrīdas kanālam vienā līmenī ar grīdas segumu	<input type="checkbox"/>
Kanālu platums	190,00 - 250,00 mm
Montāžas atvere	kvadrātisks
Nominālais lielums	250,00 mm
Nominālais lielums ierīču iebūves vienībai	2
Lielas slodzes versija	<input type="checkbox"/>