

## TECHNISCHE GEGEVENS

# Fluke TruTest™-software voor gegevensbeheer en rapportage



### GESTROOMLIJND GEGEVENSBEHEER

Beheer testresultaten en klant- en locatiegegevens met gemak en maak snel rapporten met de intuïtieve gebruikersinterface en rapportenbouwer

### MAAK AANGEPASTE AUTOMATISCHE TESTS

Kies uit vooraf gedefinieerde codes voor automatische tests of maak eigen codes om te waarborgen dat technici de juiste gegevens op de juiste locatie verzamelen

### DASHBOARDINTERFACE

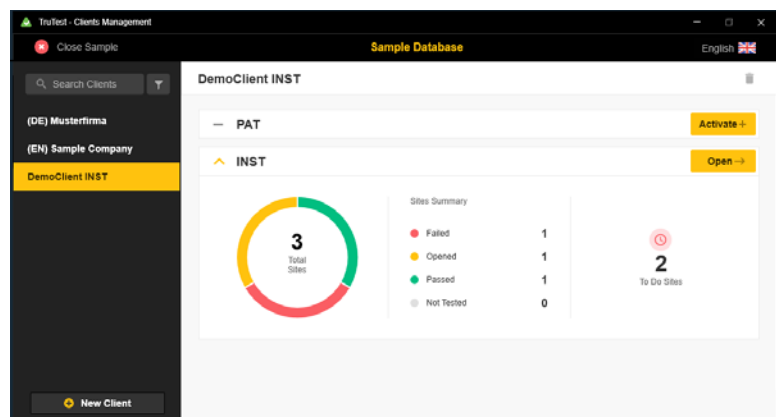
Met de live intuïtieve dashboardinterface op het scherm kan de gebruiker onmiddellijk de status van al zijn of haar klanten zien en indien gewenst naar detailniveau navigeren

### De gebruiksvriendelijke oplossing voor gegevensbeheer

De Fluke TruTest-software is ontworpen om de problemen die gepaard gaan met traditioneel gegevensbeheer en rapportage van elektrische systemen te elimineren. Of u nu installaties met vaste bedrading of apparaten in een kantoor test, reparatieresultaten in een werkplaats controleert of jaarlijkse inspecties uitvoert, goed gegevensbeheer is van essentieel belang voor het maken van begrijpelijke rapporten voor klanten. Compatibel met een groeiend aantal test- en meetinstrumenten van Fluke en Beha-Amprobe. Met de TruTest-software kunt u snel en eenvoudig meetresultaten rechtstreeks uit uw meetinstrumenten importeren, bestanden beheren die van instrumenten worden overgedragen of desgewenst handmatig gegevens invoeren.

Met een gestroomlijnde gebruikersinterface en een intuïtieve workflow kunnen meetgegevens eenvoudig worden opgemaakt in afdrubbare testcertificaten en rapporten, compleet met uw bedrijfslogo en elektronische handtekening.

- Meetgegevens gemakkelijk beheren
- Snel testcertificaten en rapporten maken
- Gratis updates gedurende 5 jaar na de installatie
- Eenvoudige gegevensverzameling en databaseoverdrachten
- Maakt handmatige gegevensinvoer mogelijk
- Intuïtieve gebruikersinterface
- Snelle en eenvoudige bediening



Selectieoverzicht van de TruTest-softwaremodule



### Compatibiliteit

TruTest™ is compatibel met een groeiend assortiment testinstrumenten van Fluke en Beha-Amprobe, waaronder de volgende:

#### Draagbare-apparatenesters

- Fluke 6500
- Fluke 6500-2
- Beha-Amprobe GT-600
- Beha-Amprobe GT-650
- Beha-Amprobe GT-800
- Beha-Amprobe GT-900

#### Installatietesters

- Fluke 1653
- Fluke 1653B
- Fluke 1654B
- Fluke 1662
- Fluke 1663
- Fluke 1664 FC
- Beha-Amprobe ProInstall-100
- Beha-Amprobe ProInstall-200

Databases van de Fluke DMS-software of de Beha-Amprobe ES-besturingssoftware kunnen ook worden geconverteerd en overgedragen naar het TruTest-softwareplatform\*. Microsoft Access Runtime 2016 is vereist voor de conversie van de DMS/EsControl-database.

(\*) Raadpleeg de TruTest-handleiding voor meer informatie.

### Uitgebreide rapportage

De TruTest-software van Fluke vereenvoudigt het rapportageproces, zodat u zo snel mogelijk eenvoudig te begrijpen testcertificaten en -rapporten kunt genereren, waardoor u tijd en geld bespaart. Een groeiende lijst met regionale rapporten, inclusief DIN VDE 0701-0702, ÖVE/ÖNORM E 8701, SNR 462638 en NEN3140. Al deze rapporten zijn met één druk op de knop beschikbaar en een voorgeconfigureerde internationale sjabloon zorgt ervoor dat de TruTest-software elke locatie dekt.

### Structuurtopologie

De hiërarchische structuurtopologie wordt gebruikt om klanten, sitelocaties, distributieboards en circuits, locaties en apparaten weer te geven. Hierdoor is de toepassing ideaal voor gebruik in grotere netwerken, terwijl u flexibel blijft op het gebied van testen en rapportage. Elk element wordt weergegeven als een enkel structuurknooppunt en de eigenschappen van elk knooppunt worden na selectie ervan weergegeven. De structuurtopologie kan worden onderhouden door knooppunten toe te voegen, te verwijderen, te kopiëren en/of te bewerken en subbomen te kopiëren.

### Demosoftware en softwarepakketten

Gratis demonstratiesoftware is beschikbaar op [www.fluke.com/trutestsoftware](http://www.fluke.com/trutestsoftware). Start de installatie na het downloaden door te dubbelklikken op het softwarebestand. Het installatieprogramma begeleidt u door de installatieprocedure. Volg de installatie-instructies op het scherm.

Nadat u TruTest Lite of TruTest Advanced hebt aangeschaft, ontvangt u een code waarmee u volledig toegang hebt tot de aangeschafte functies.

## Specificaties

Functie	Demo	Lite	Advanced
Databasestructuur (lokaal stand-alone of op server)	Lokaal	Lokaal	Lokaal
Module draagbare-apparatenestester (PAT)	•	•	•
Ondersteunde draagbare-apparatenesters	Fluke 6500, Fluke 6500-2, Beha-Amprobe GT-600, Beha-Amprobe GT-650, Beha-Amprobe GT-800, Beha-Amprobe GT-900		
Maximumaantal clients dat kan worden toegevoegd	1	2	Onbegrensd
Maximumaantal sites/client dat kan worden toegevoegd	2	5	Onbegrensd
Maximumaantal locaties/client dat kan worden toegevoegd	5	50	Onbegrensd
Maximumaantal apparaten/client dat kan worden toegevoegd	20	1000	Onbegrensd
Module installatietesters (INST)	•	•	•
Ondersteunde installatietesters	Fluke 1653, Fluke 1653B, Fluke 1654B, Fluke 1662, Fluke 1663, Fluke 1664 FC, Beha-Amprobe ProInstall-100, Beha-Amprobe ProInstall-200		
Maximumaantal clients dat kan worden toegevoegd	1	2	Onbegrensd
Maximumaantal sites/client dat kan worden toegevoegd	2	5	Onbegrensd
Maximumaantal locaties/client dat kan worden toegevoegd	5	25	Onbegrensd
Maximumaantal apparaten/client dat kan worden toegevoegd	50	200	Onbegrensd
Demodatabase opnemen	•	•	•
Clients aanmaken	•	•	•
Clients hernoemen		•	•
Clients verwijderen	•	•	•
Knooppunten aanmaken	•	•	•
Knooppunten verplaatsen	•	•	•
Knooppunten hernoemen		•	•
Knooppunten verwijderen	•	•	•
Client-gegevens bewerken		•	•
Site-gegevens bewerken		•	•
Locatiegegevens bewerken		•	•
Apparaat-informatie bewerken		•	•
Testgegevens bewerken		•	•
Teststap toevoegen		•	•
Teststap verwijderen		•	•
Teststap bewerken		•	•
Opmerkingen toevoegen		•	•
Bijlage (bestand) toevoegen aan opmerking			•
Opmerking bewerken		•	•
Opmerking verwijderen		•	•
Gegevens van instrument lezen	•	•	•
Gegevens uit bestand lezen	•	•	•
Gegevensconflictbeheer lezen	•	•	•
Boomstructuur gegevenstoewijzing lezen	•	•	•
Gegevens naar instrument laden			•*

\* Compatibel instrument vereist

## Specificaties (vervolg)

Funcie	Demo	Lite	Advanced
Zoekfunctie gebruiken	•	•	•
Rapporten weergeven	Met watermerk	•	•
Certificaten weergeven	Met watermerk	•	•
Rapporten opslaan (PDF, XML,...)/afdrukken		•	•
Certificaten opslaan (PDF, XML,...)/afdrukken		•	•
Engineers toevoegen	Demo engineer	•	•
Engineers bewerken		•	•
Engineers verwijderen		•	•
Engineers afdrukken		•	•
Testinstrumenten toevoegen	Demo instrument	•	•
Testinstrumenten bewerken		•	•
Testinstrumenten verwijderen		•	•
Testinstrumenten afdrukken		•	•
Mijn bedrijfsgegevens bewerken	Demo bedrijf	•	•
Bedrijfslogo bewerken	Demo logo		•
Certificeringslogo bewerken	Demo logo		•
Codes voor automatische tests weergeven	•	•	•
Favoriete codes voor automatische tests selecteren		•	•
Favoriete codes voor automatische tests afdrukken		•	•
Alle codes voor automatische tests afdrukken		•	•
Aangepaste codes voor automatische tests aanmaken			•
Aangepaste codes voor automatische tests bewerken			•
Aangepaste codes voor automatische tests kopiëren			•
Aangepaste codes voor automatische tests verwijderen			•
Aangepaste codes voor automatische tests afdrukken			•
Back-up maken		•	•
Back-up herstellen		•	•
Maximum aantal gebruikers	1 Demogebruiker	2	Onbegrensd
Gebruikers toevoegen		•	•
Gebruikers bewerken		•	•
Gebruikersrollen		•	•
Gebruikersrollen bewerken		•	•
Gebruikerslijst afdrukken		•	•
Grenzen wijzigen		•	•
Beschikbare talen		EN, DE, FR, IT, NL	
Ondersteunde installatiecertificaten	DIN VDE 0701-0702, ÖVE/ÖNORM E 8701, SNR 462638, NEN3140, internationale sjabloon		
Taal wijzigen	•	•	•
Land wijzigen	•	•	•
Taal van rapport wijzigen			•
Vervalduur	60 dagen (berekend vanaf installatiedatum)	Onbegrensd	
Gratis updates		5 jaar (berekend vanaf invoerdatum seriecode)	
Pop-upbericht over vervaldatum	Dagelijks	Elke 30 dagen na een gratis updateperiode van 5 jaar	
Activeringsdatum met resterende dagen tot de vervaldatum	•	•	•

## Systemvereisten

Type	Vereiste
Besturingssysteem	<ul style="list-style-type: none"> <li>• Microsoft Windows 10, 64-bits en 32-bits (aanbevolen)</li> <li>• Microsoft Windows 8/8.1, 64-bits en 32-bits</li> <li>• Microsoft Windows 7 met Service Pack 1, 64-bits en 32-bits</li> </ul>
Systeemgeheugen	Minimaal 4 GB RAM (64-bits) of 2 GB RAM (32-bits)
Schijfruimte:	Minimaal 2 GB vrije ruimte op de harde schijf
Displayresolutie:	Minimale schermresolutie 1366 x 768
Communicatie-interfaces:	USB

## Bestelinformatie

### Software **FLK-TRUTEST-LITE**

Licentiecode voor TruTest Lite-softwarepakket

### Software **FLK-TRUTEST-ADV**

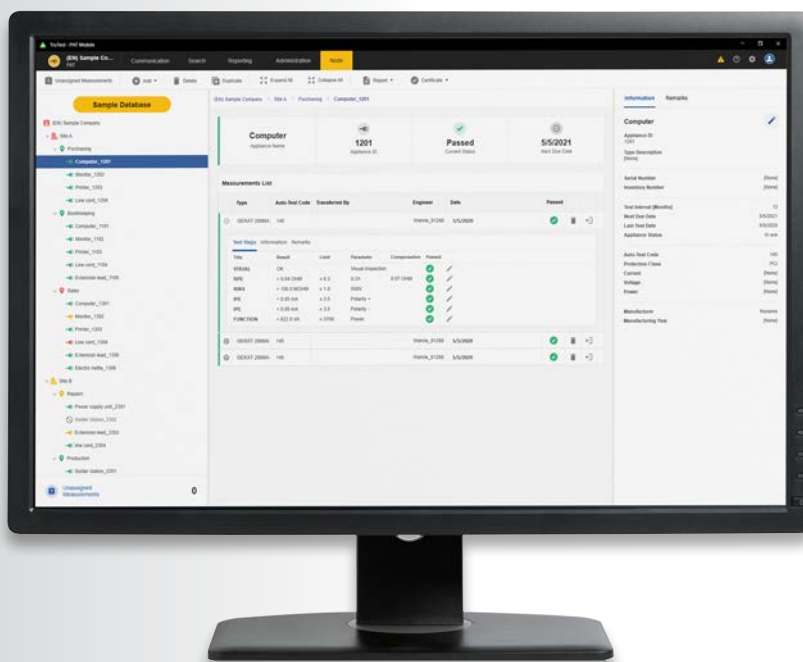
Licentiecode voor TruTest Advanced-softwarepakket met verbeterde functionaliteit

### Software-disc **FLK-TRUTEST-CD**

TruTest Software-disk (indien deze niet van de website kan worden gedownload) Licentiecode moet afzonderlijk worden aangeschaft.

### Productbundels

TruTest-software is ook verkrijgbaar als onderdeel van een productbundel voor draagbare-apparaten-testers of installatietesters. Ga voor meer informatie naar [www.fluke.com](http://www.fluke.com) of neem contact op met uw plaatselijke Fluke-vertegenwoordiger.



**Fluke.** *Keeping your world up and running.*®

#### Fluke Nederland B.V.

Postbus 1337  
5602 BH Eindhoven  
Tel: +31 40 267 5100  
E-mail: [cs.nl@fluke.com](mailto:cs.nl@fluke.com)  
[www.fluke.nl](http://www.fluke.nl)

#### Fluke Belgium N.V.

Kortrijksesteenweg 1095  
B9051 Gent  
Belgium  
Tel: +32 2402 2100  
E-mail: [cs.be@fluke.com](mailto:cs.be@fluke.com)  
[www.fluke.be](http://www.fluke.be)

©2020, 2021 Fluke Corporation. Alle rechten voorbehouden. Wijzigingen zonder voorafgaande kennisgeving voorbehouden.  
4/2021 210399-nl

Wijziging van dit document is niet toegestaan zonder schriftelijke toestemming van Fluke Corporation.