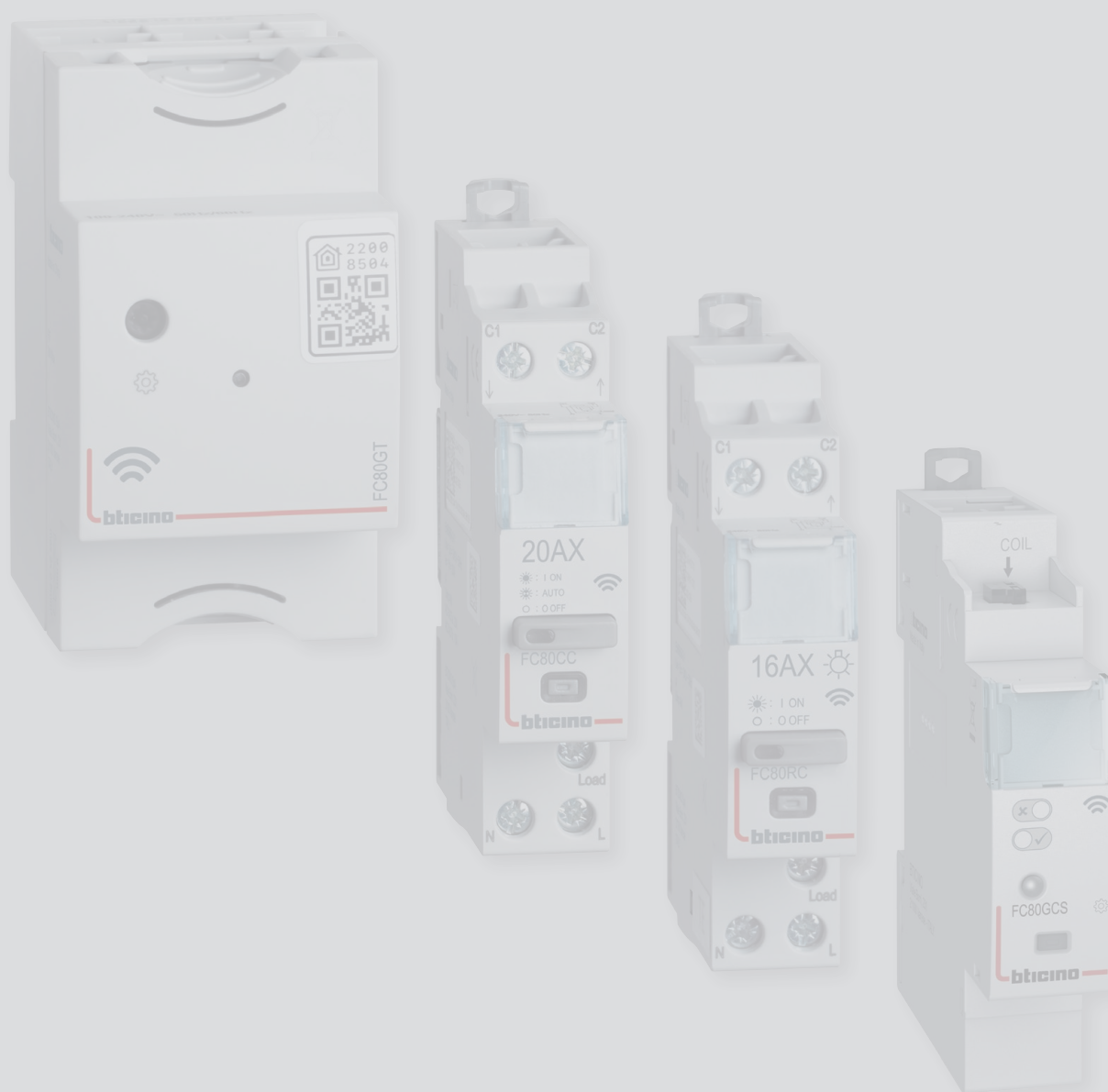




Btdin with Netatmo

Manuale Installatore

bticino



Indice

Caratteristiche generali	4
Installa Btdin with Netatmo	5
Associa i dispositivi connessi	8
Aggiungi un dispositivo connesso	11
Esegui il reset alle impostazioni di fabbrica	13
Utilizza l'App	15
Compatibilità con serie civili	16
Aggiungi un comando scenari wireless	18
Associa un comando luci wireless a uno o più dispositivi connessi modulari	22
Dissocia un comando wireless dai dispositivi connessi	28



Caratteristiche generali

Il Gateway ti consente di creare il tuo impianto elettrico Smart associando tra loro tutti i dispositivi connessi della gamma Btdin with Netatmo.

Grazie alla connessione Wi-Fi (solo 2,4GHz), il Gateway si collega al tuo router di casa per permettere il controllo locale o da remoto di luci e prese tramite smartphone (App "Home + Control") o comandi vocali (utilizzando un assistente vocale).




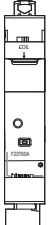

Per ottimizzare la ricezione del segnale si consiglia l'installazione del Gateway vicino al router.

Considerazioni generali sui dispositivi e sulle funzioni illustrate nel presente manuale.

- Per la rappresentazione grafica dei dispositivi da serie civili, è stata utilizzata, a titolo di esempio, la serie Living Now with Netatmo

- Le funzioni descritte sono valide per tutte le serie civili with Netatmo. È possibile aggiungere altre funzioni (es gestione riscaldamento), integrando con altri dispositivi dell'offerta with Netatmo (es Smarther with Netatmo).

- I prodotti e le funzioni illustrate potrebbero non essere disponibili per tutti i mercati. Verifica con il tuo fornitore od installatore di fiducia la loro disponibilità.

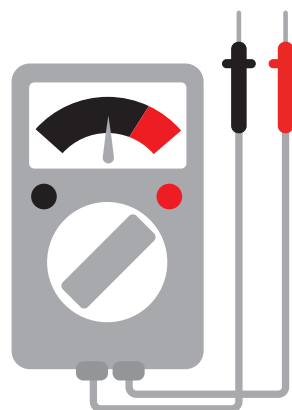
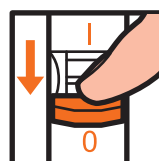
Gateway DIN smart	Contattore smart	Relè smart	Misuratore DIN smart	Modulo gestione carichi DIN smart
				
FC80GT	FC80CC	FC80RC	F20T60A	FC80GCS



Installa Btdin with Netatmo

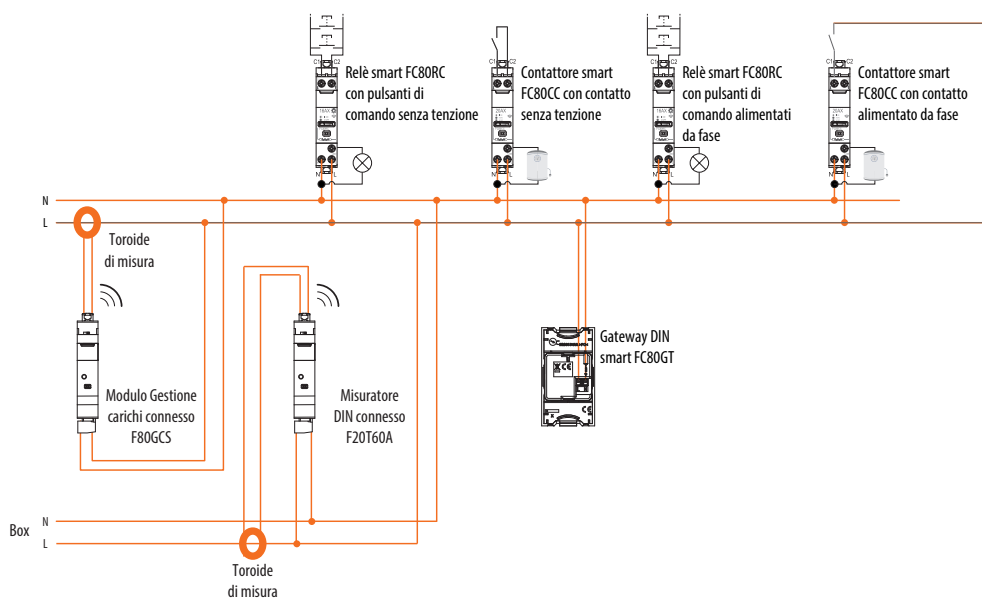


1. Togli tensione dall'interruttore generale.



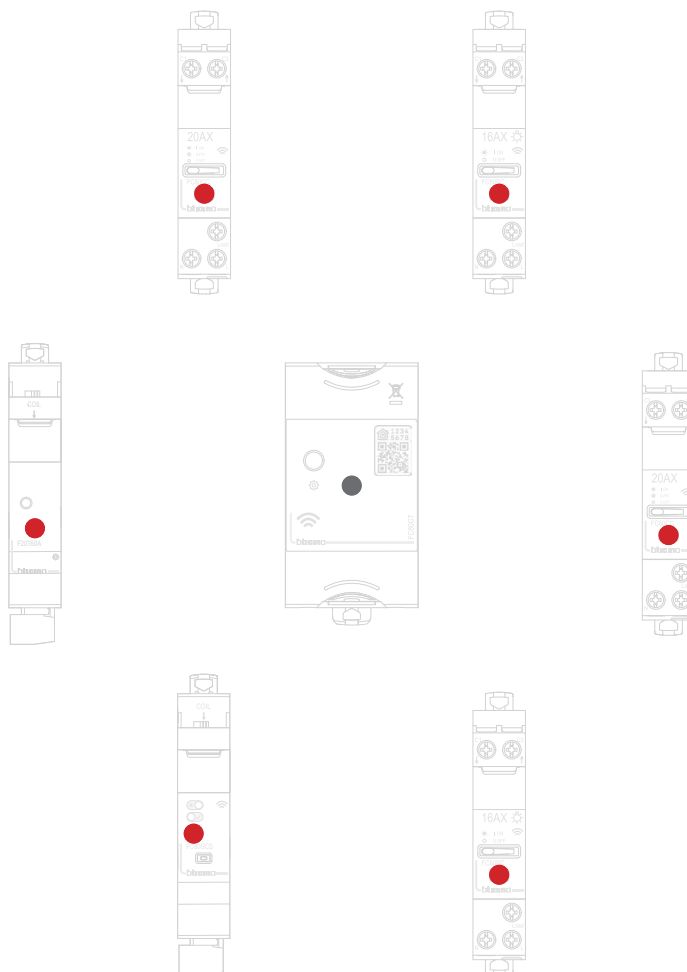
Verifica assenza di tensione dall'impianto.

Ora puoi collegare tutti i dispositivi del tuo impianto come da schemi seguenti.





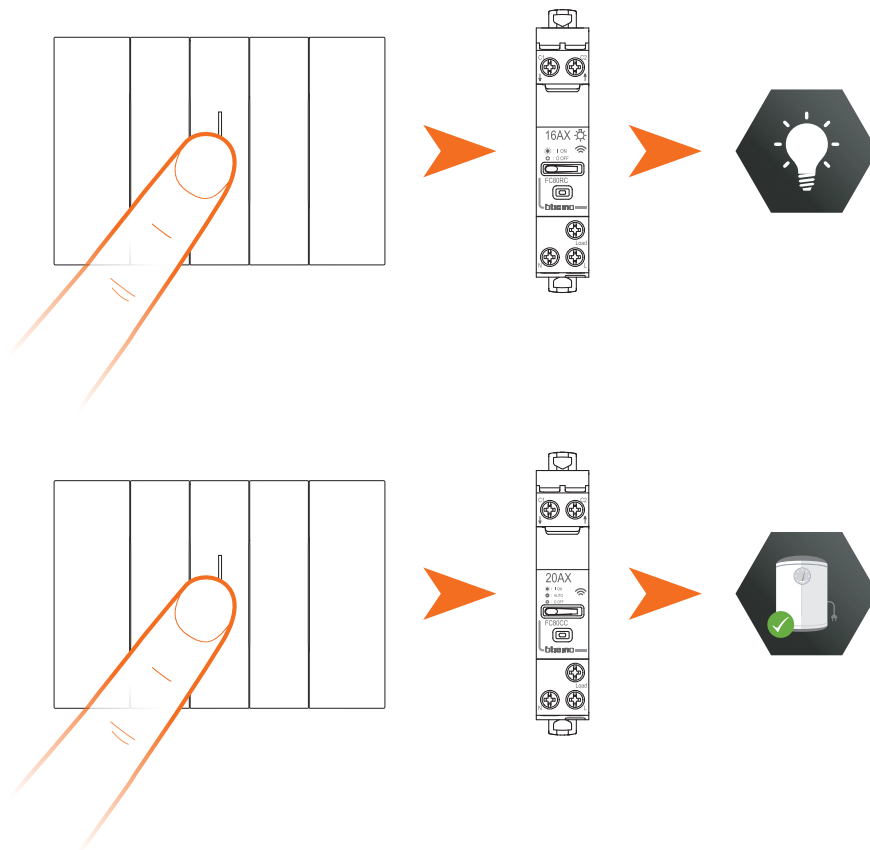
2. Riattiva l'alimentazione agendo sull'interruttore generale.



Verifica che i LED di tutti i dispositivi si accendano nello stato rosso fisso (tranne quello del gateway che rimane nello stato spento).



Dopo avere installato l'impianto elettrico smart, senza ulteriori settaggi, puoi comandare luci e carichi.



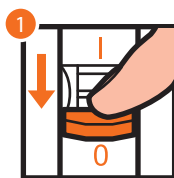
Nota: i contattori smart saranno nello stato alimentato di default.

Ora puoi associare tutti i dispositivi per sfruttare le funzioni connesse del tuo impianto.



Associa i dispositivi connessi

Esegui la procedura di associazione di seguito illustrata, entro 15 minuti da quando hai alimentato l'impianto. Nel caso contrario, ripeti l'operazione dall'inizio.



OFF



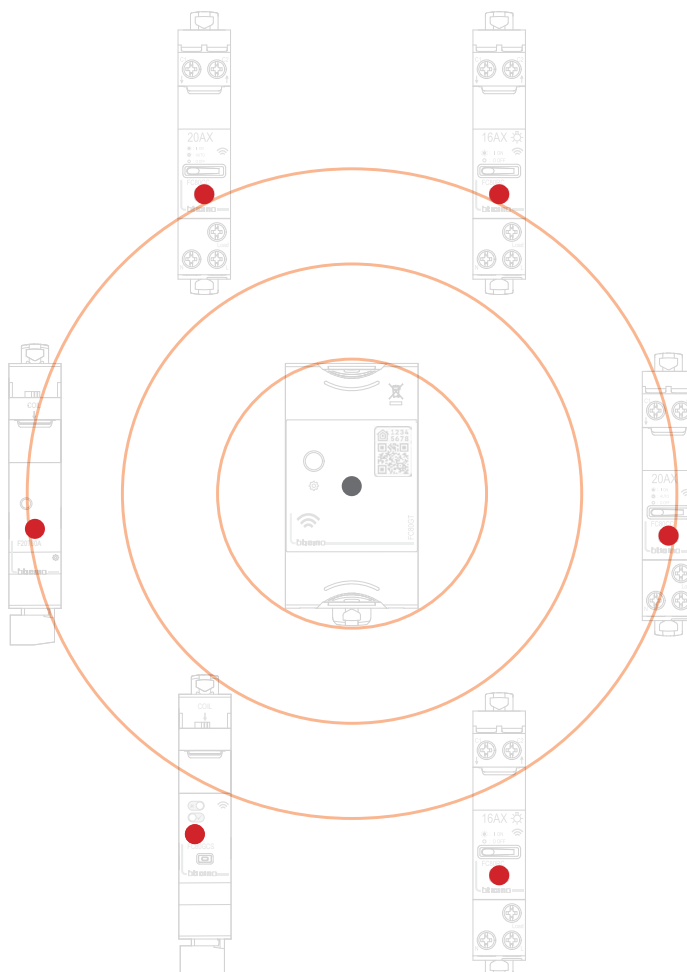
1. Togli tensione dall'interruttore generale
2. Attendi 1 minuto

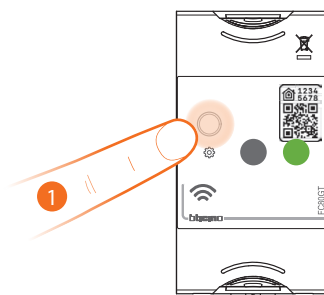


ON



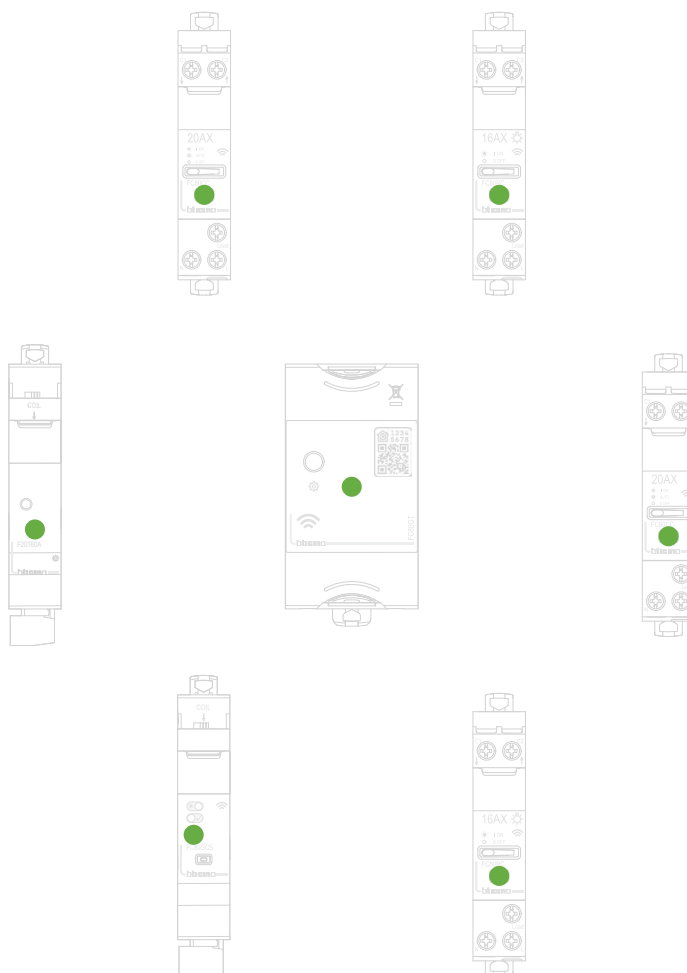
3. Riattiva l'alimentazione agendo sull'interruttore generale
4. Attendi 1 minuto per il corretto start up dello impianto.



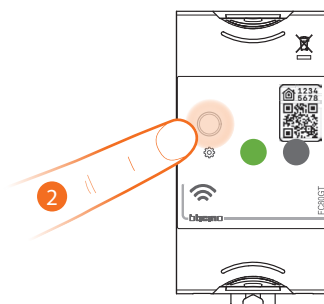


FC80GT Gateway

1. **Avvia l'associazione:**
premi il tasto reset del Gateway fino a che il LED si accende verde.

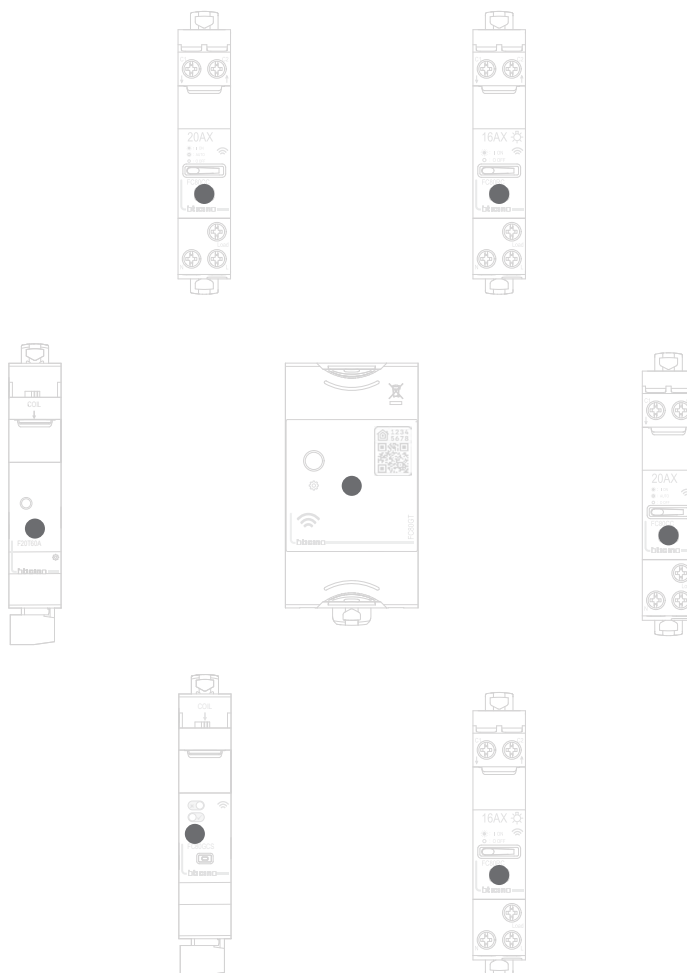


Verifica che i LED di tutti i dispositivi passino nello stato verde fisso
Nota: il passaggio di tutti i led da rosso a verde, può impiegare fino a 15 minuti.
Oltrepassato questo periodo, la procedura si chiuderà automaticamente.



FC80GT Gateway

2. **Termina associazione:**
premi brevemente il tasto reset del Gateway, il LED si spegne.



Verifica che i LED di tutti i dispositivi passino istantaneamente nello stato spento, ora i dispositivi connessi sono associati tra di loro.

Nota: se qualche dispositivo rimane con il led rosso, togliere tensione a tutto l'impianto, ridare alimentazione, attendere 1 minuto e ripartire dal punto 1.

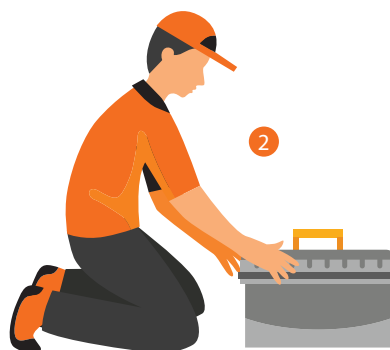


Aggiungi un dispositivo connesso

Nota: nel caso in cui è già stata eseguita l'associazione con App Home + Control, segui le istruzioni del menù "Aggiungi un prodotto a questa casa" dall'App, altrimenti:



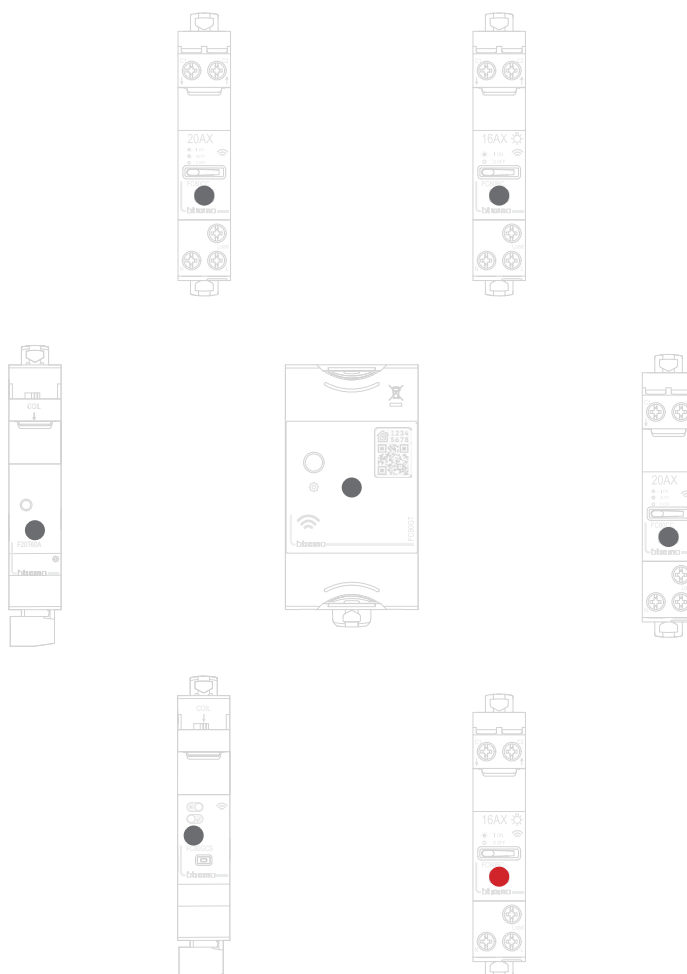
1. Togli tensione dall'interruttore generale.



2. Installa il nuovo dispositivo connesso



3. Riattiva l'alimentazione agendo sull'interruttore generale ed attendi 1 minuto per il corretto start up dello impianto



Verifica che i LED di tutti i dispositivi siano nello stato spento tranne il dispositivo da aggiungere che deve essere nello stato rosso fisso

4. Esegui l'associazione del nuovo dispositivo come mostrato nel paragrafo "Associa i dispositivi connessi" (punto 1)

Nota: questa procedura, se eseguita da App, suggerirà esattamente la stessa sequenza di operazioni qui descritta.

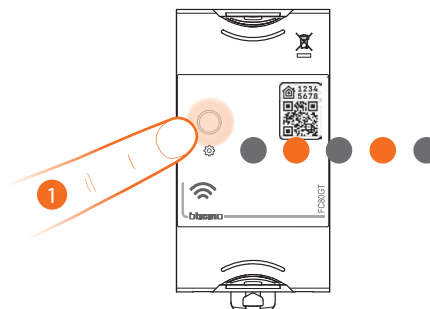


Esegui il reset alle impostazioni di fabbrica

Reset totale

Procedura per Gateway DIN smart FC80GT

Questa procedura dissocia completamente il dispositivo e lo porta alle condizioni di fabbrica, tutti i dati verranno persi.



1. Premi e mantieni premuto il pulsante di reset, il led si accende arancione poi si spegne poi si riaccende arancione.
A questo punto rilascia.
Il led si spegne ed il reset è eseguito.

Procedura per Contattore smart FC80CC e Relè smart FC80RC



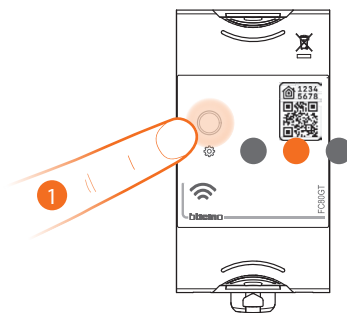
1. Premi e mantieni premuto il pulsante reset.
Il LED diventa rosso.
A questo punto lascia il pulsante.
Il LED diventa rosso fisso. Il reset è eseguito..

Attenzione: la pressione involontaria breve del pulsante reset, avvia l'associazione (LED verdi accesi).
Premi brevemente il pulsante di reset del gateway FC80GT per terminarla.



Reset di HomeKit e rete WI-FI

Procedura per Gateway DIN smart FC80GT



1. Premi e mantieni premuto il pulsante di reset, il led si accende arancione.
A questo punto rilascia.
Il led si spegne ed il reset è eseguito.



Utilizza l'App

Una volta ultimata l'associazione di tutti i dispositivi connessi con il gateway sarà subito possibile:

- comandare luci e prese

Scarica l'App **"Home + Control"** e configurala per poter usufruire di tutte le altre funzionalità dell'impianto elettrico Smart:

- personalizzazione degli scenari
- controllo da remoto via Smartphone
- controllo vocale utilizzando il tuo assistente vocale preferito
- ricezione notifiche in caso di sovraccarico o anomalia nell'impianto
- verifica dei consumi elettrici

per eventuali ulteriori info fai riferimento a
www.homesystems-legrandgroup.com



Per scaricare l'App Home + Control






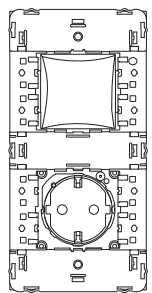
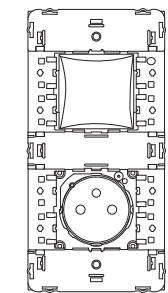
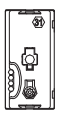
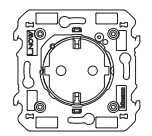
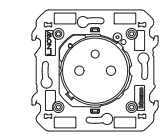
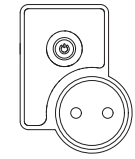
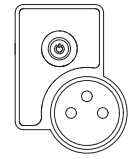
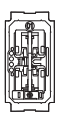
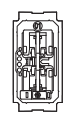
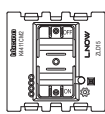
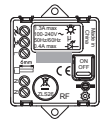
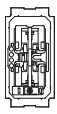
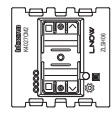
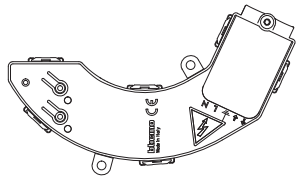
Compatibilità con serie civili

Puoi associare al tuo impianto elettrico Smart altri dispositivi connessi di serie civili, in questo paragrafo a titolo di esempio vengono visualizzati i dispositivi della gamma Living Now with Netatmo, ma le stesse funzionalità possono essere abbinabili anche alle altre gamme Bticino with Netatmo.

Questa integrazione ti permette di estendere le funzionalità del tuo impianto DIN smart, potrai quindi in aggiunta:

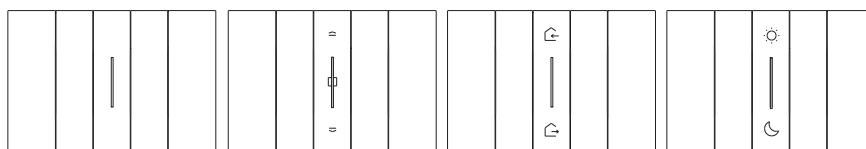
- attivare scenari da comandi radio
- attivare relè luci da comandi radio
- attivare contattori smart da comandi radio
- gestire tapparelle

Dispositivi da serie civile e da scatola di derivazione

<p>Gateway</p>  <p>Gateway modulare</p>	 <p>Gateway + presa tipo F</p>	 <p>Gateway + presa tipo E</p>		
<p>Prese</p>  <p>Modulo filare per presa modulare</p>	 <p>Presa connessa tipo F</p>	 <p>Presa connessa tipo E</p>	 <p>Presa tipo F Plug&play connessa</p>	 <p>Presa tipo E Plug&play connessa</p>
<p>Luci</p>  <p>Deviatore filare</p>	 <p>Dimmer/Interruttore filare</p>	 <p>Dimmer/Interruttore filare 2 moduli</p>	 <p>Relè luci filare</p>	
<p>Tapparelle</p>  <p>Comando tapparella filare</p>	 <p>Comando tapparella filare 2 moduli</p>	 <p>Attuatore filare per tapparella</p>		



Comandi wireless

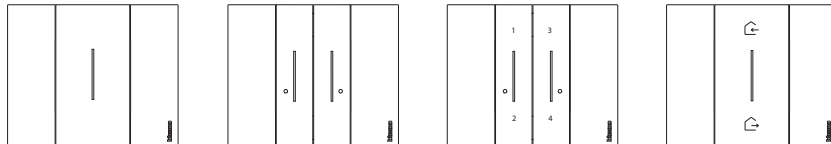


Comando luci wireless da incasso

Comando tapparelle wireless da incasso

Comando scenari Entra&Esci da incasso

Comando scenari Notte&Giorno wireless da incasso



Comando luci wireless superficiale

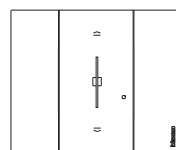
Comando doppio luci wireless superficiale

Comando 4 scenari wireless superficiale

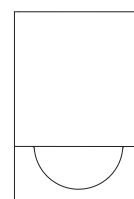
Comando scenari Entra&Esci wireless superficiale



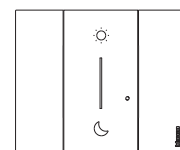
Modulo wireless per interruttore meccanico



Comando tapparelle wireless superficiale



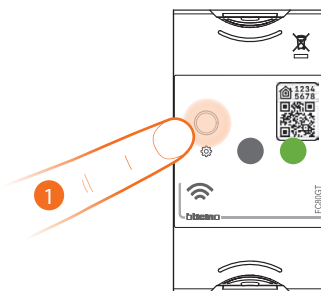
Rilevatore di movimento wireless



Comando scenari Notte&Giorno wireless superficiale



Aggiungi un comando scenari wireless

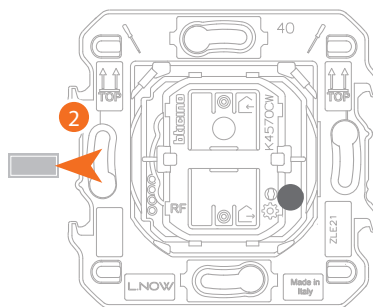


FC80GT Gateway

1. **Avvia l'associazione:**
premi il tasto reset del Gateway fino a che il LED si accende verde.



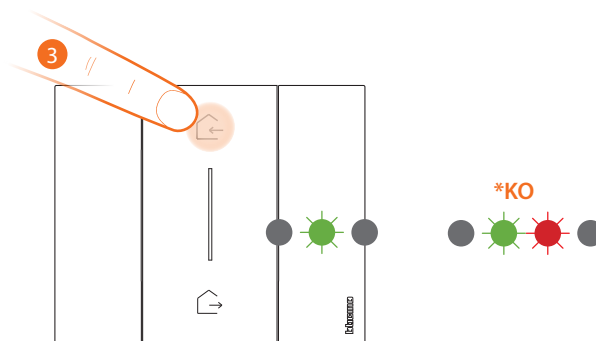
Verifica che i LED di tutti i dispositivi passino istantaneamente nello stato verde fisso (tranne quelli wireless che sono nello stato spento).



Comando scenari Entra/Esci wireless

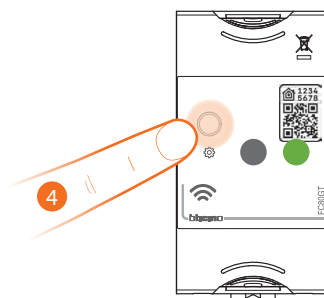
2. Estrai la linguetta dal comando

Attenzione: non premere i tasti dei comandi wireless se la cover e la placca non sono montati.



3. Premi brevemente uno dei due tasti del comando, il LED lampeggia verde, rilascia ed attendi che passi allo stato spento.

* Se la procedura non va a buon fine, estrai e reinsertisci la batteria, poi, ripeti l'operazione.



FC80GT Gateway

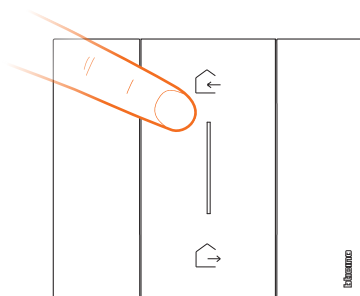
4. **Termina associazione:**
premi brevemente il tasto reset del Gateway, il LED si spegne.



Verifica che i LED di tutti i dispositivi passino istantaneamente nello stato spento, ora i dispositivi connessi sono associati tra di loro.

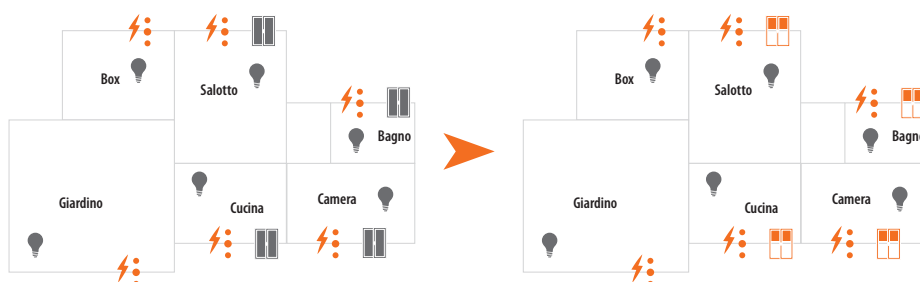


Dopo aver associato il comando scenari wireless, puoi attivare gli scenari Entra Esci da lui azionabili.

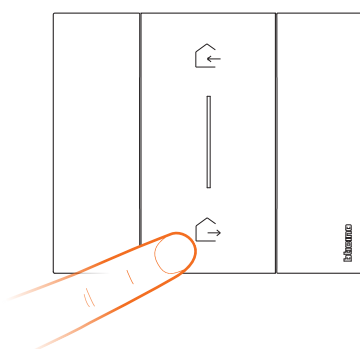


Tasto superiore esegue scenario **ENTRA**

- Tapparelle SU
- Nessun effetto su prese e contattori
- Nessun effetto su luci, relè e teleruttori

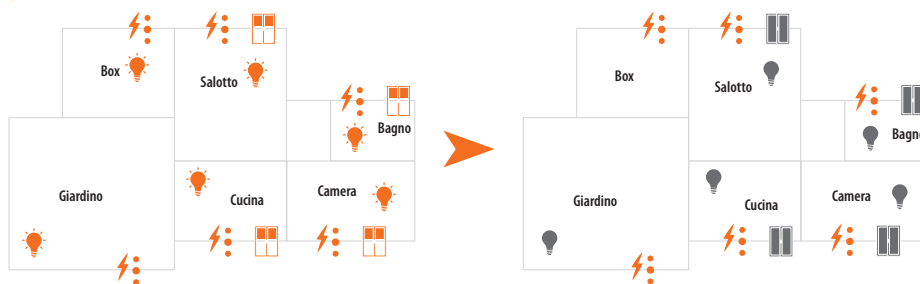


Nota: attendere alcuni minuti dopo avere terminato l'associazione prima di attivare gli scenari.



Tasto inferiore esegue scenario **ESCI**

- Luci, relè e teleruttori OFF,
- Tapparelle GIU
- Nessun effetto su prese e contattori



Puoi inoltre aggiungere altri comandi scenari oppure il comando scenari wireless Notte/Giorno come da procedura seguente:

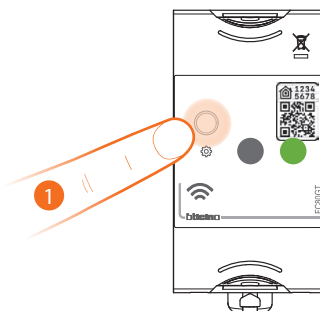
Nota: il comando scenari wireless è predisposto per comandare gli scenari Notte e Giorno. Puoi definire in seguito le azioni che eseguiranno questi scenari tramite l'App **Home + Control**.



Associa un comando luci wireless a uno o più dispositivi connessi modulari

Nel caso in cui è già stata attivata l' App Home + Control, segui le istruzioni del menù "Aggiungi un prodotto a questa casa" dall'App, altrimenti:

Nota: non è possibile associare al comando luci wireless il dispositivo connesso FC80CC Contattore smart.

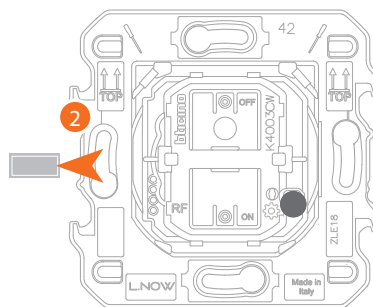


FC80GT Gateway

1. **Avvia l'associazione:**
premi il tasto reset del Gateway fino a che il LED si accende verde.



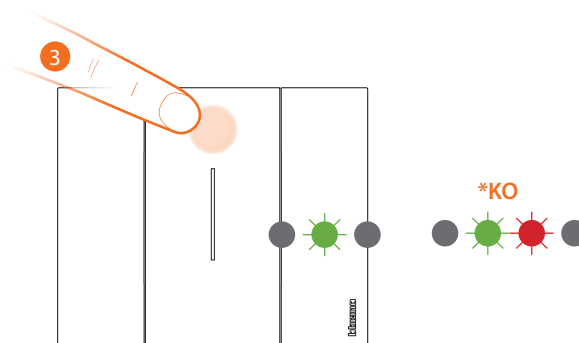
Verifica che i LED di tutti i dispositivi passino istantaneamente nello stato verde fisso (tranne quelli wireless che sono nello stato spento).



Comando luci wireless

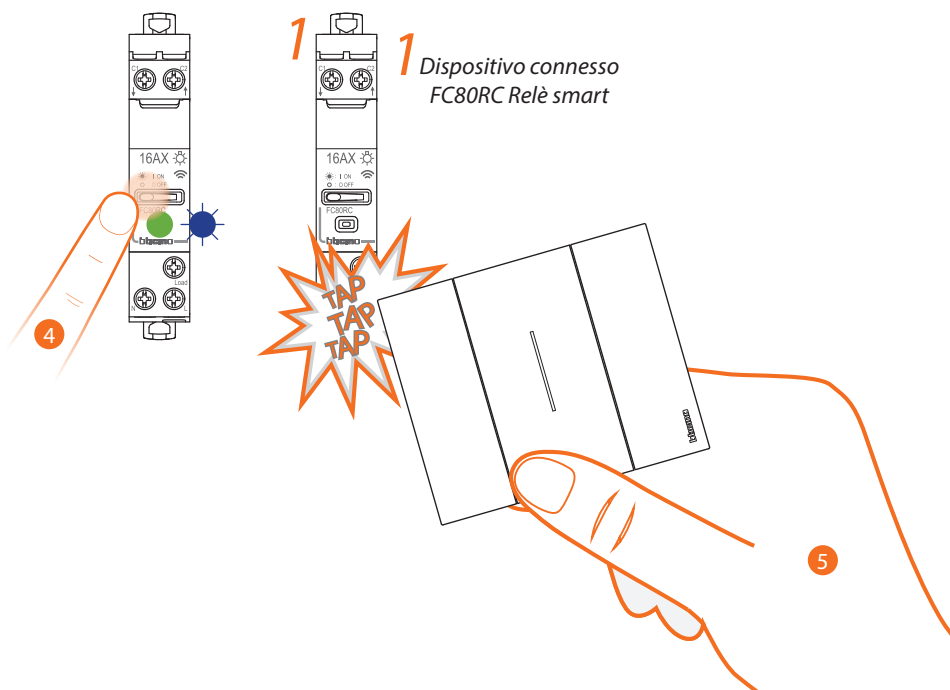
2. Estrai la linguetta dal nuovo comando.

Attenzione: non premere i tasti dei comandi wireless se la cover e la placca non sono montati.

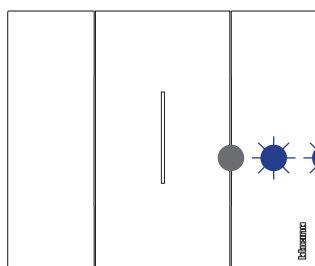


3. Premi brevemente uno dei due tasti del comando, il LED inizia a lampeggiare verde, attendi fino a che passa allo stato spento.
Ora il comando è associato al tuo impianto elettrico smart.
Proseguiamo ora con l'abbinamento luce e comando.

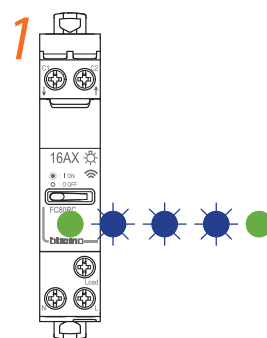
* Se la procedura non va a buon fine, estrai e reinserisci la batteria, poi, ripeti l'operazione.



4. Premi e mantieni premuto il pulsante di comando fino a che il led lampeggia blu poi rilascia
5. Premi e mantieni premuto uno dei due tasti del comando wireless che desideri associare, **picchietta tre volte (delicatamente/leggermente ed in rapida sequenza)** con il comando sul dispositivo connesso che desideri associare.



Comando luci wireless

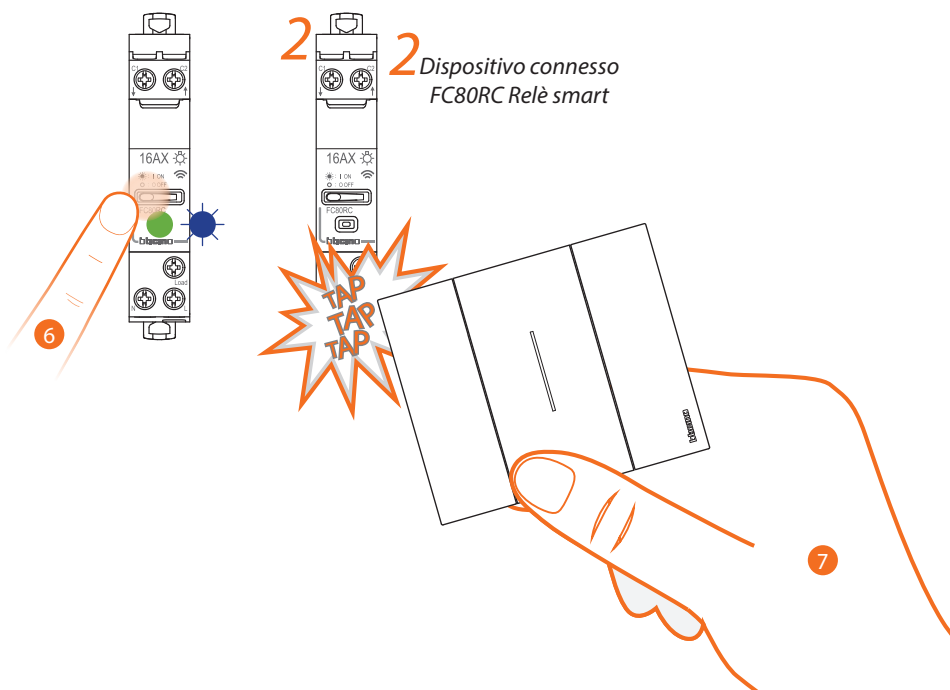


Dispositivo connesso Relè smart

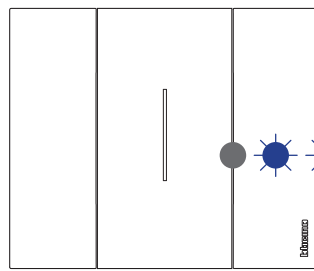
I LED lampeggiano tre volte blu, rilascia la pressione sul comando wireless.

Il LED del comando passa dallo stato blu lampeggiante a spento, poi si attiva per un secondo in blu e si rispegne, mentre il LED del dispositivo connesso passa dallo stato blu lampeggiante a quello verde, poi si riaccende blu per un secondo e torna di nuovo verde.

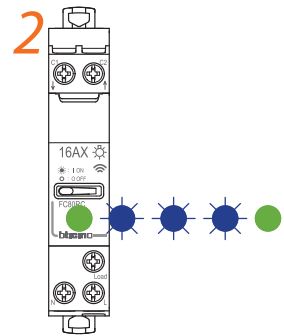
Nel caso in cui il dispositivo connesso da associare è solamente uno, passa al punto 8 per terminare l'associazione, altrimenti procedi come illustrato nel punto 6.



6. Premi e mantieni premuto il pulsante di comando fino a che il led lampeggia blu poi rilascia
7. Premi e mantieni premuto uno dei due tasti del comando wireless che desideri associare, **picchietta tre volte (delicatamente/leggermente ed in rapida sequenza)** con il comando sul dispositivo connesso che desideri associare.



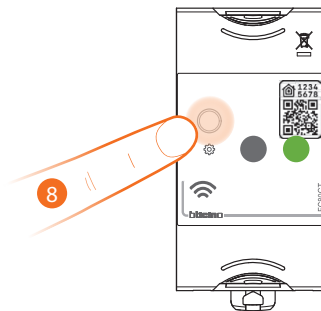
Comando luci wireless



Dispositivo connesso FC80RC Relè smart

I LED lampeggiano tre volte blu, rilascia la pressione sul comando wireless.

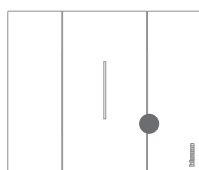
Il LED del comando passa dallo stato blu lampeggiante a spento, poi si attiva per un secondo in blu e si rispegne, mentre il LED del dispositivo connesso passa dallo stato blu lampeggiante a quello verde, poi si riaccende blu per un secondo e torna di nuovo verde.



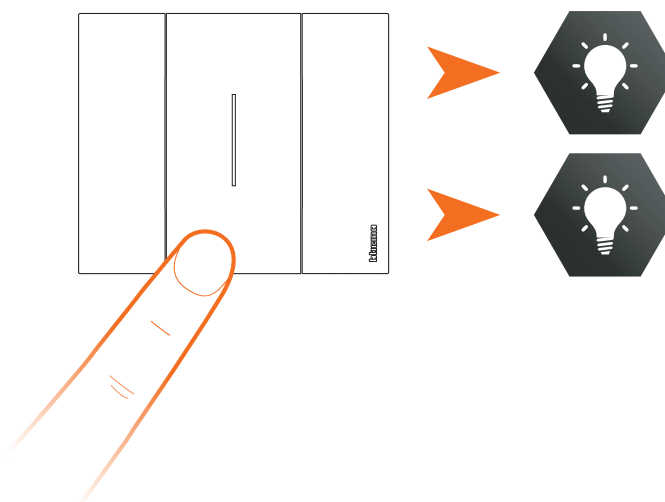
FC80GT Gateway

8. Termina associazione:

premi brevemente il tasto reset del Gateway, il LED si spegne.



Verifica che i LED di tutti i dispositivi passino istantaneamente nello stato spento, ora i dispositivi connessi sono associati tra di loro.

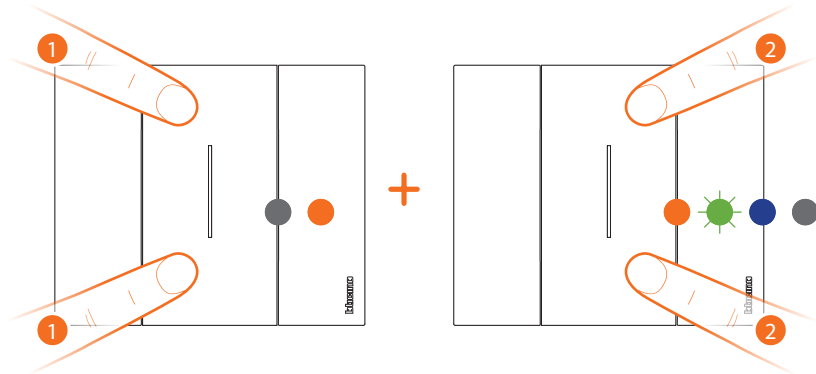


Dopo aver associato il comando luci wireless ai relè smart, puoi attivare i carichi collegati.



Dissocia un comando wireless dai dispositivi connessi

Nota: il comando wireless oggetto della procedura, è a titolo di esempio, per la lista completa dei comandi wireless, vedi paragrafo "Compatibilità serie civili".



Comando luci wireless
oppure
Comando tapparelle wireless

1. Premi contemporaneamente i due tasti del comando che vuoi dissociare fino a che si accende il LED arancione.
Rilascia fintanto che il led è arancione.
2. Ripremi brevemente e contemporaneamente i due tasti del comando, il LED lampeggia verde poi passa allo stato blu poi si spegne.



BTicino SpA
Viale Borri, 231
21100 Varese
www.bticino.com
