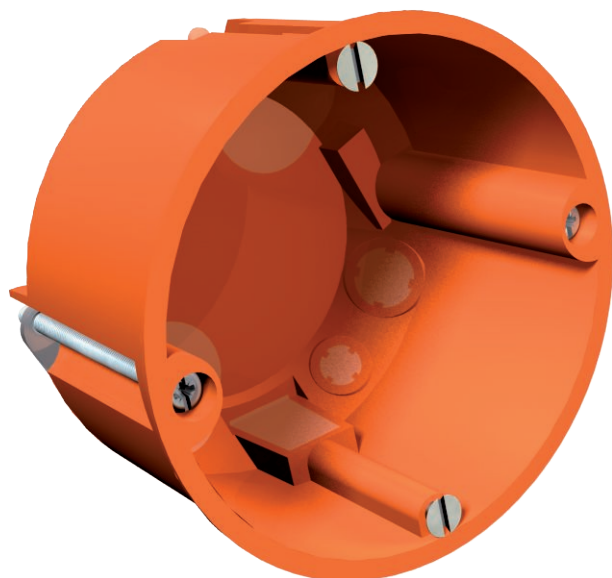


# Tehnisko datu lapa

Ieriču kārba labai sienai, vēju necaurlaidīga

Preces Nr. 2003611



Ieriču kārba labai sienai, pret vēju aizsargāts izpildījuma variants ar ievadiem, kas aprīkoti ar mīkstām membrānām. Izmēri atb. DIN 49073-1, plātes biezumam 7–35 mm. Standartam atbilstošs kombinācijas attālums 71 mm, iespēja izveidot caurejošu vadojumu ar savienojuma balstu palīdzību, lietojot ieriču kārbu un ieriču savienojumu kārbu kombinācijas, 8, ieriču kārbas var lietot arī kā VDE 0606-1 atbilstošas savienojumu kārbas ar dubultu skrūšsavienojumu un skrūvējamu vāciņu, aizsardzības klase IP40.



PP Polipropilēns

Produkta papildu apraksts 2 | Atbilstoši IEC 60670-1, IEC 60670-22 un DIN 49073-1.

## Pamatdati

Art.-Nr.	2003611
Tips	HG 60 MW
Apzīmējums 1	Kārba, tukša
Apzīmējums 2	regīpšu sienai 2K
Dimensija	Ø68mm, H47mm
Krāsa	oranžs
Materiāls	Polipropilēns
Materiāla saīsinājums	PP
Mazākā VK vienība (VG)	25,00 gab.
Svars	2,16 kg/100 gab.

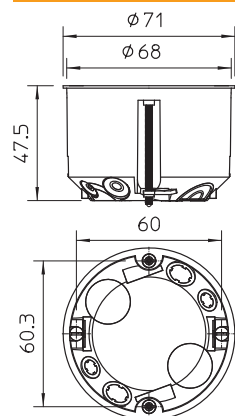
# Tehnisko datu lapa

Ieriču kārba dobai sienai, vēju necaurlaidīga

Preces Nr. 2003611



## Tehniskie dati



Augstums	47,00 mm
Ø	68 Max.
Diametrs	68,00 mm
Atslēdzams	<input type="checkbox"/>
Atveru skaits	8,00
Atveres	8
Ieliktnu skaits	1,00
Atveres veids	Miksta ievada membrāna NYM vadiem, datu kabeļiem un caurulēm ar diametru Ø 20 mm
Korpusa caurvada veids	Blīvējošā membrāna
Izpildījums	Atsevišķs
Montāžas forma	Ieriču kārba
Ieriču stiprinājums	skrūvēt
Aprīkojums	bez
Vāks	bez
Vāka nostiprināšana	nav attiecināms
Ievads no aizmugures	<input checked="" type="checkbox"/>
Frēzējamās atveres diametrs	68,00 mm
ugunsizturīgs	ugunsizturīgs atb. VDE 0471/DIN 695, 2-1 daļai, pārbaudes temperatūra 850°C
Forma	apaļš
Caurules diametram	20 mm
Funkciju nodrošināšana (ETIM)	bez
Grīdas augstums	45 mm
Piemērots platei ar biezumu	7,00 - 35,00 mm
Ierīces skrūvju attālums	60,00 mm
Nesatur halogēnus	<input checked="" type="checkbox"/>
Maks. vada šķērs griezumam	2,50 mm <sup>2</sup>
Ekranizēts	<input type="checkbox"/>
Ar naglas apskavu	<input type="checkbox"/>
Ar skrūvēm	<input checked="" type="checkbox"/>
Montāžas veids	Doba siena/
Nominālais diametrs	1,50 - 2,50 mm <sup>2</sup>
Nominālais spriegums	400,00 V
Plombējams	<input type="checkbox"/>
Aizsardzības klase	IP40
Balsti	bez
Aizsargāts pret vēju	<input checked="" type="checkbox"/>

## Tabulas

1. tabula

1. tabula