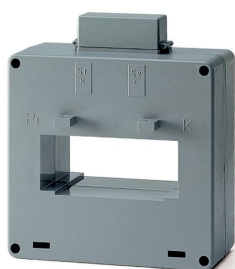


Produktdetails

CT8/2500

CT8/2500 Stromwandler



Allgemeine Informationen

Typ	CT8/2500
Bestellnummer	2CSG521240R1101
EAN	8012542607502
Beschreibung	CT8/2500 Stromwandler
Langbeschreibung	CT- Durchsteckstromwandler für den Verteilerbau. Ihre kompakte Größe und die einfache Montage auf Stromschiene, Tragschiene oder Montageplatte, ermöglichen eine einfache Installation mit großer Messgenauigkeit.

Technische Daten

Kabeleinsatz	Kabel und horizontale Sammelschiene
Primärer Bemessungsstrom (I_{pn})	2500 A
Sekundärer Bemessungsstrom (I_{sn})	5 A
Strombegrenzungsfunktion	FS 5
Frequenz (f)	50 ... 60 Hz
Ausgangsscheinleistung	1 V·A
Verlustleistung	18 W

Sekundäre Ausgangsverbinding	Schraubverbinding
Genauigkeit	± 0,5 %
Montageart	Stromschiene, Tragschiene oder Montageplatte
Ausführung	Durchleitungsstromwandler
Kabelquerschnitt	2 x 30 mm
Bemessungsquerschnitt	80 x 30 mm

Umwelt

Umgebungstemperatur	(Betrieb) -5 ... 50 °C
Schutzart	IP30
RoHS Status	nach EU Richtlinie 2002/95/EC August 18, 2005 und Ergänzungen
RoHS Information	2CSC445004K0201
Umweltinformationen	Siehe RoHS-Richtlinie
Konfliktmineralien Reporting Template (CMRT)	9AKK108468A3363

Abmessungen

Breite des Produkts	125 mm
Höhe des Produkts	26.5 mm
Tiefe des Produkts	61.5 mm
Nettogewicht	0.91 kg
Bohrungsdurchmesser	125 mm

Bestelldaten

Mindestbestellmenge	1 Stück
Menge Verpackungseinheit 1	Karton 1 Stück
Bruttogewicht Verpackungseinheit 1	0.956 kg

Zertifikate und Deklarationen

Konformitätserklärung - CE	9AKK106713A5700
-------------------------------	-----------------

Installation / Montage

Betriebs- und Montageanleitung	2CSC446012B0201
-----------------------------------	-----------------

Hauptdokumente

Datenblatt, technische	9AKK107992A7630
------------------------	-----------------

Information

Klassifizierungen

ETIM 8	EC002048 - Stromwandler
ETIM 9	EC002048 - Stromwandler
WEEE Kategorie	5. Geräte, bei denen keine der äußeren Abmessungen mehr als 50 cm beträgt (Kleingeräte)
WEEE B2C / B2B	B2C
CN8	85363030
eClass	V11.0 : 27210902

Kategorien

Niederspannungsprodukte und Systeme → Installationsgeräte → Einrichtungen zur Energiemessung → Stromwandler

