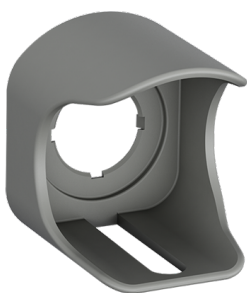


PRODUCT-DETAILS

MA1-8128

MA1-8128 Shroud



Algemene informatie

Type	MA1-8128
Artikelnummer	1SFA611920R8128
EAN	7320500358696
Omschrijving	MA1-8128 Shroud
Omschrijving	MA1-8128 Shroud-Grev

Ordering

Minimale bestelhoeveelheid	10 stuk
Nummer douanetarief	85369001
Product hoofdtype	MA1

Popular Downloads

Gegevensblad, technische informatie	1SFC151007C02__
Instructies en handleidingen	1SFC151011M0201
CAD Dimensional Drawing	2CDC001079B0201

Dimensions

Product netto breedte	0.048 m
Product netto diepte	0.048 m
Product netto hoogte	0.054 m
Product netto gewicht	0.02 kg

Technical

Type Toebehoren	Enclosure accessories
Geschikt voor	MPET3 MPEP3 MPEK3 MPET4 MPEP4 MPEK4
Geschikt voor productklasse	Pilot Devices

Environmental

Omgevingsluchttemperatuur	Werking -25 ... +70 °C Opslag -40 ... +85 °C
RoHS-informatie	2CMT2019-005805
AEEA B2C / B2B	Business To Business
WEEE-categorie	Product Not in WEEE Scope

Certificates and Declarations

cULus-certificaat	9AKK107046A9924
Conformiteitsverklaring - CE	2CMT2019-005805
Declaration of Conformity - UKCA	2CMT2020-006121

Container Information

Pakketniveau 1 Units	tas 1 stuk
Pakketniveau 1 Breedte	0.11 m
Pakketniveau 1 Lengte	0.15 m
Pakketniveau 1 Hoogte	0.054 m
Pakketniveau 1 Brutogewicht	0.02 kg
Pakketniveau 1 EAN	7320500358696

Classifications

eClass	V11.1 : 27371292
E-Number (Finland)	2312398
E-Number (Norway)	4373366
E-Number (Sweden)	3705003
ETIM 6	EC002024 - Toebehoren voor drukknop/signaallamp
ETIM 7	EC002024 - Accessories for control circuit devices
ETIM 8	EC002024 - Toebehoren/onderdelen voor drukknop/signaallamp
ETIM 9	EC002024 - Toebehoren/onderdelen voor drukknop/signaallamp
IGCC (IDEA granulaire categoriecode)	5219 >> Switch part or accessory
Object classificatiecode	S
UNSPSC	39122221

Categorieën

Laagspanningsproducten en -systemen → Control Producten → Drukknoppen → Drukknoppen toebehoren

Middenspanningsproducten → Service → Spares and Consumables → Parts → All Spare Parts (Relays-SWG-CB)

