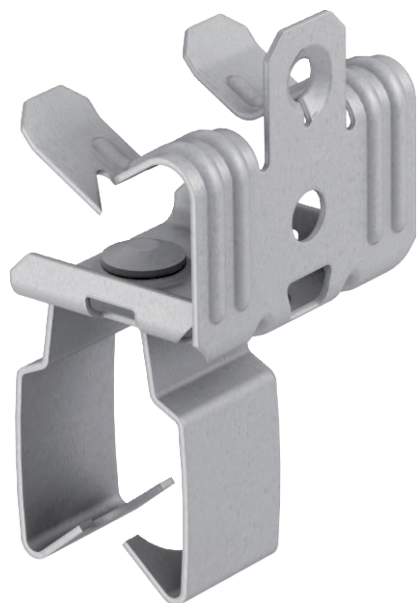


# Tehnisko datu lapa

## Stiprinājuma skava, caurulēm

Art.-Nr. 1483757



Stiprinājuma skava, uzsišanai, ar atvērtu cauruļu āķi, kā individuāls risinājums stiprināšanai pie balsteņa.

CE

St	Tērauds
ZL	Cinka lamele

### Pamatdati

Art.-Nr.	1483757
Tips	BCVPO 3-7 D32
Dimensija	3-7mm
Materiāls	Tērauds
Materiāla saīsinājums	St
Virsmas	Cinka lamele
Virsmas saīsinājums	ZL
Mazākā VK vienība (VG)	50,00 gab.
Svars	3,80 kg/100 gab.

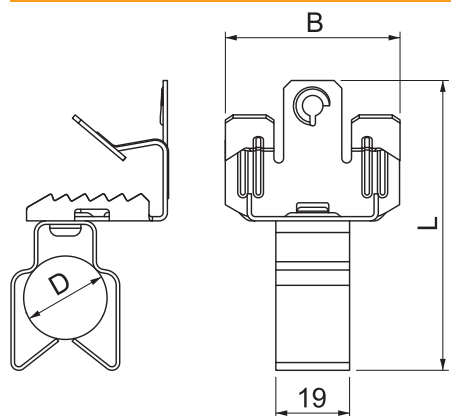
# Tehnisko datu lapa

## Stiprinājuma skava, caurulēm

Art.-Nr. 1483757



### Tehniskie dati



The technical drawing shows a side view of a pipe clamp with a central screw and two clamping arms. Dimension B indicates the width of the clamp body. Dimension D indicates the diameter of the pipe. Dimension 19 indicates the diameter of the central screw. A detail view on the left shows the clamping arm with a serrated edge.

Pievienojuma veids / būvdetaļa	Caurule/kabelis
Stiprinājuma veids	spilēt
Min. pārraušanas spēks	110,00 N
Flanča biezums	3,00 - 7,00 mm
Vītne	M6
Vītnes lielums M	6,00
Caurules lielums D	32,00 mm
Caurules/kabeļa diametrs	32,00 mm
Enģes, regulējamas	<input type="checkbox"/>
Ar enģēm	<input type="checkbox"/>