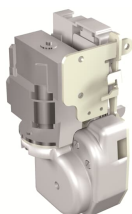


Produktdetails

# M E1.2 48-60 VAC/DC + MC 24V

## M E12 48-60 VAC/DC + MC 24V Zub. f. Leistungsschalter Emax2 Motorantrieb



### Allgemeine Informationen

Typ	M E1.2 48-60 VAC/DC + MC 24V
Bestellnummer	1SDA073716R1
EAN	8015644776497
Beschreibung	M E12 48-60 VAC/DC + MC 24V Zub. f. Leistungsschalter Emax2 Motorantrieb
Langbeschreibung	<p>Vielfältiges Zubehör für die Emax 2 Baureihe wählbar. Um die verschiedensten Applikationen zu realisieren, ist ein umfangreiches Produktportfolio als Zubehör verfügbar. Leistungsschalter Emax 2 und der Auslöser Ekip sind in sogenannte Funktionsbereiche gegliedert:</p> <ul style="list-style-type: none"> <li>• Sicherheitsbereich, der das Gehäuse des Kraftspeicherantriebs des Leistungsschalters begrenzt. Um die Wartung am Antrieb auszuführen.</li> <li>• Klemmenbereich für die Aufnahme und das Einstecken der Klemmen zum Verdrahten der Hilfsanschlüsse.</li> <li>• Steckmodulbereich, Gehäuse für die Ekip Module. Diese werden direkt auf dem oberen Teil des Leistungsschalters oder auf dem festen Teil installiert, ohne den elektronischen Auslöser Ekip ausbauen zu müssen.</li> </ul> <p>[Vorherige lokale Bestellnummer: 1SDA073716R0001]</p>

### Circular Value

Konfliktmineralien Reporting Template (CMRT)	9AKK108467A5658
Gefahrstoff-Überwachungsgesetz - TSCA	9AKK108467A8326

---

## Umwelt

Umweltinformationen	9AKK108467A6707
REACH Erklärung	9AKK108466A1425
RoHS Information	9AKK108466A1424
RoHS Status	nach EU-Richtlinie 2015/863 22. Juli 2019 (RoHS 3)

---

## Bestelldaten

Lokale Bestellnummer_USCON	ZE1MB
EAN	8015644776497
Mindestbestellmenge	1 Stück
Zolltarifnummer	85389099

---

## Abmessungen

Nettogewicht	1 kg
--------------	------

---

## Verpackungsinformationen

Menge Verpackungseinheit 1	Karton 1 Stück
EAN Verpackungseinheit 1	8015644776497

---

## Weitere Informationen

Konfigurierung	angebaut / nicht angebaut
Stromart	AC/DC
Baureihe	Accessories for Emax 2
Produktname	Zubehör
Produkttyp	Zubehör
Bemessungsspannung (U <sub>r</sub> )	48...60 V
Normen	IEC
Geeignet für	E1.2
Geeignet für Produktklasse	SACE Emax 2 Leistungsschalter

---

## Zertifikate und Deklarationen

Atex Zertifikat	No certification needed
Datenblatt, technische Information	1SDC200023D0109
Konformitätserklärung - CE	Refer to the EU Declaration of the relative Circuit Breaker
UL Zertifikat	No certification needed
VDE Zertifikat	No certification needed
Betriebs- und Montageanleitung	1SDH000999R0609

## Klassifizierungen

ETIM 7	EC001030 - Elektrischer Antrieb für Leistungsschalter
ETIM 8	EC001030 - Elektrischer Antrieb für Leistungsschalter
ETIM 9	EC001030 - Elektrischer Antrieb für Leistungsschalter
IDEA Granular Category Code (IGCC)	5219 >> Schalterteil oder Zubehör
Kennbuchstabe (elektrische Betriebsmittel)	Q
UNSPSC	39121601
WEEE Kategorie	5. Geräte, bei denen keine der äußeren Abmessungen mehr als 50 cm beträgt (Kleingeräte)
eClass	V11.1 : 27370412

## Kategorien

Niederspannungsprodukte und Systeme → Leistungsschalter → Offene Leistungsschalter → Emax 2 Zubehör

