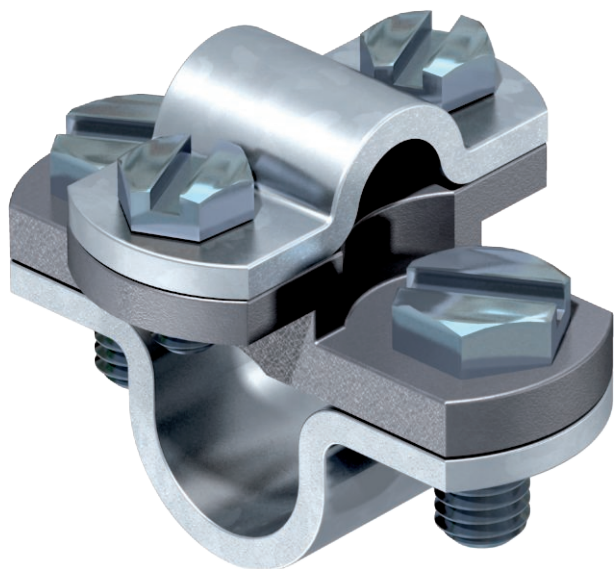


# Tehnisko datu lapa

## Stieņa skava

Art.-Nr. 5416566



- Stieņa apskava apaļu vadu Rd 8–10 piestiprināšanai pie uztveršanas stieņiem Rd 16
- Montāža ar 2 sešstūrīgalvas skrūvēm M8 x 16 un M6 x 12
- No kajamā čuguna izgatavota starplika
- No karsti cinkota tērauda izgatavoti pārliktni un skrūves

St	Tērauds
FT	karsti cinkots

### Izstrādājuma apraksts

### Pamatdati

Art.-Nr.	5416566
Tips	108 B DIN
Apzīmējums 1	termināls
Dimensija	8-10mm
Materiāls	Tērauds
Materiāla saīsinājums	St
Virsmas	karsti cinkots
Virsmas atbilstoši DIN	DIN EN ISO 1461
Virsmas saīsinājums	FT
Svars	13,97 kg/100 gab.

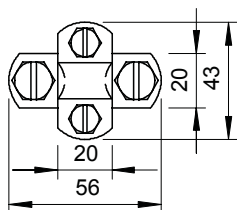
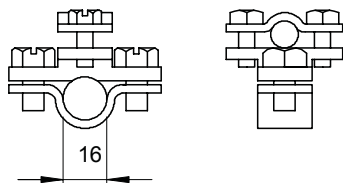
# Tehnisko datu lapa

## Stieņa skava

Art.-Nr. 5416566



### Tehniskie dati



Zibens impulsa strāvas nest-  
spēja  
Piemērots savienošanai  
Pielāgots  
Starplate

N/50 kA

Apašs vads Rd 8-10 / Rd 16

Rd 8-10/16 mm

□