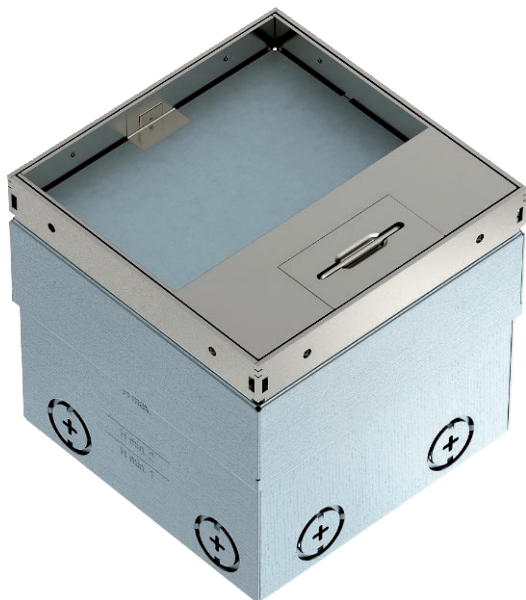


# Tehnisko datu lapa

Grīdas kontaktligzda UDHOME2, ar izgriezumu grīdas segumā, brīvi aprīkojama, nerūsošais tērauds  
Art.-Nr. 7368340



Kvadrātveida grīdas kontaktligzda izmantošanai dobajās grīdās un betona grīdās ar sauso kopšanu. Iebūvējams korpuss ar cauruļu (M20/M25) montāžai sagatavotām ieejas atverēm. Augšējā daļā ar 4 augstuma regulēšanas balstiem ir noregulējama atbilstoši grīdas seguma augšmalai. Minimālais iebūvēšanas dziļums ir 110 mm, augstuma regulēšanas diapazons + 25 mm.

Grīdas segumā redzams ietvars un vāks no nerūsošā tērauda. Pēc izvēles pieejamajos datu tehnikas balstos var iebūvēt maksimāli 2 modulārās datu pārraides ligzdas.

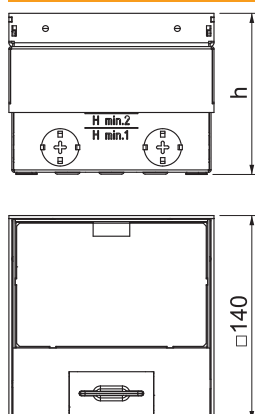


A2 Nerūsošais tērauds

## Pamatdati

Art.-Nr.	7368340
Tips	UDHOME2 GV15
Dimensija	140x140x110
Materiāls	Nerūsošais tērauds, materiāls A2
Materiāla saīsinājums	A2
Mazākā pārdodamā vienība	1,00 gab.
Svars	230,00 kg/100 gab.

## Tehniskie dati



Garums	140,00 mm
Platums	140,00 mm
Augstums	110,00 mm
Attālums h	110,00 mm
Iebūvējamo ierīču skaits	2,00
Grīdas seguma biezums	15,00 mm
Grīdas seguma aizsardzības rāmis	<input type="checkbox"/>
Grīdas kopšana	saus
Izpildījums	kvadrātisks
Iespējams iemontēt blīvi	<input type="checkbox"/>
Pielietojums izmantošanas stāvoklī	6.101.1 sausā grīdas kopšana
Pielietojums neizmantojot stāvoklī	6.101.1 sausā grīdas kopšana

# Tehnisko datu lapa

Grīdas kontaktligzda UDHOME2, ar izgriezumu grīdas segumā, brīvi aprīkojama, nerūsošais tērauds  
Art.-Nr. 7368340



## Tehniskie dati

Grīdas augstums	110-135 mm
Iekārtas stiprinājums ierīču kārbu nostiprināšanai	<input type="checkbox"/>
Piemērots mitrajai kopšanai	<input type="checkbox"/>
Piemērots aizvērtam zemgrīdas kanālam vienā līmenī ar grīdas segumu	<input type="checkbox"/>
Piemērots zemgrīdas kanālam, ko pārklāj grīdas segums	<input type="checkbox"/>
Piemērots dubulto grīdu montāzai	<input checked="" type="checkbox"/>
Piemērots iebūvēšanai dobās grīdās	<input checked="" type="checkbox"/>
Ar izgriezumu grīdas segumam	<input checked="" type="checkbox"/>
Nominālais lielums ierīču iebūves vietas vienībai	2
Standarts	EN 50085-2-2
Atvēršanas mehānisms	Roktura skava
Rāmja modelis	Grīdas seguma savienojuma mala
Lielas slodzes versija	<input type="checkbox"/>
Aizsardzības veids (IP) izmantošanas stāvoklī	IP20
Aizsardzības veids (IP) neizmantošanas stāvoklī	IP40
Aizsardzības pakāpes IK kods	IK10
Atļaujas	VDE
Vertikālā slodze, mazs laukums	6.102.7 (līdz 3 000 N)