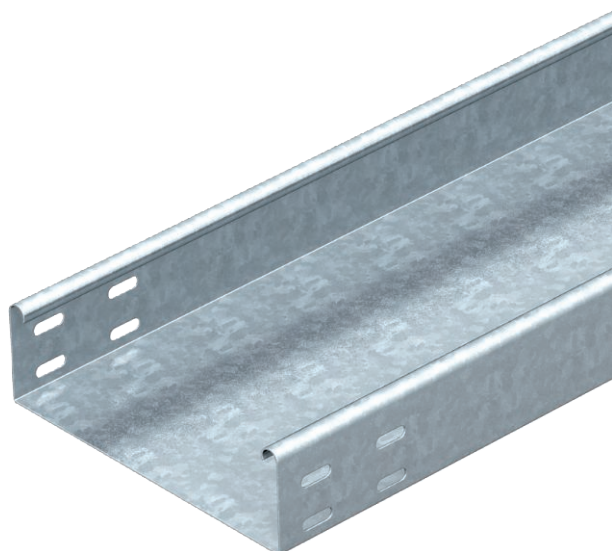


# Tehnisko datu lapa

## Kabeļu rene SKSU 60

Art.-Nr. 6063276



SKSU 60 = neperforeta smagas konstrukcijas kabeļu reņu sistēma ar malas augstumu 60 mm.



St	Tērauds
FS	cinkots

Produkta papildus teksta norādījumi	Kabeļu rene abās pusēs ir aprīkota ar savienotājiem paredzētiem caurumiem. Garenie savienotāji ir pasūtāmi atsevišķi.
Produkta papildu apraksts 1	Magnētiskā ekranējuma efektivitāte bez vāka 20 dB, ar vāku 50 dB.

### Pamatdati

Art.-Nr.	6063276
Tips	SKSU 660 FS
Apzīmējums 1	Kabeļu rene SKSU
Apzīmējums 2	neperforeta ar savien.caurum.
Ražotājs	OBO
Dimensija	60x600x3000
Materiāls	Tērauds
Materiāla saīsinājums	St
Virsmas	cinkots
Virsmas atbilstošs DIN	DIN EN 10346
Virsmas saīsinājums	FS
Mazākā VK vienība (VG)	3,00 m
Svars	877,00 kg/100 m

# Tehnisko datu lapa

## Kabeļu rene SKSU 60

Art.-Nr. 6063276

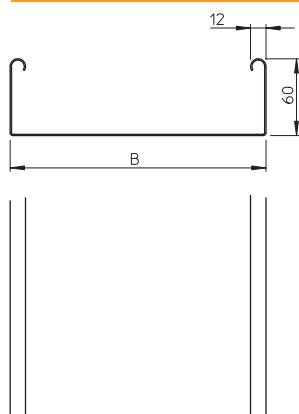


### Tehniskie dati



Derīgais šķērsgriezums	35.800,00 mm <sup>2</sup>
Derīgais šķērsgriezums	358,00 cm <sup>2</sup>
Piemērots funkciju nodrošināšanai	<input type="checkbox"/>
Savienotāja izpildījums perforētu pamatni	bez savienotāja
Ar augšējo daļu	0
Gridā izveidoti caurumi montāzas vajadzībām	<input type="checkbox"/>
NATO perforācijas šablons	<input type="checkbox"/>
Nerūsējošs tērauds, kodināts	<input type="checkbox"/>
Sānu caurumi	<input type="checkbox"/>
Gara laiduma izpildījums	<input type="checkbox"/>

### Izmēri

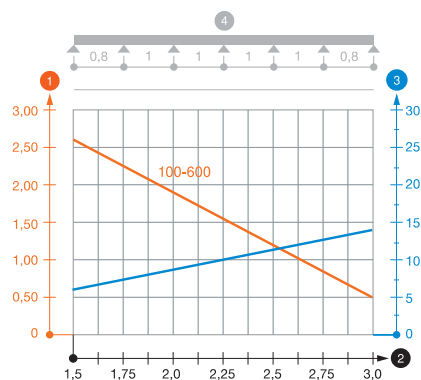


Garums	3.000,00 mm
Platums	600,00 mm
Augstums	60,00 mm
Malas augstums	60,00 mm
Izmērs B	600,00 mm
Loksnes biezums	1,50 mm

### pieļ. slodze:

Balstu atstatums 1,5 m	2,60 kN/m
Balstu atstatums 2,0 m	1,90 kN/m
Balstu atstatums 2,5 m	1,10 kN/m
Balstu atstatums 3,0 m	0,55 kN/m

### pieļ. slodze:



SKSU 60 tipa kabeļu renes slodzes diagramma

- 1 Pieļaujama kabeļu renes/trepju noslogojums kN/m nerēķinot slodzi instalācijas laikā
  - 2 Attālums starp balstiem, m
  - 3 Profila izliece mm pie pieļaujāmās slodzes kN/m
  - 4 Slodzes shēma pārbaudes laikā
- Slodzes līkne ar mm izteiktu kabeļu renes/trepju platumu  
— Profila izlieces līkne atkarībā no balstu attāluma