

**TECHNISCHE DATEN:**

**Aufbau**

Dichtungsdurchführung Ethylen-Propylenkautschuk EPDM

**Eigenschaften**

- durchstoßbare Membran
- einfache Installation ohne Werkzeuge
- großer Dichtbereich
- halogenfrei
- von beiden Seiten montierbar, abhängig von der Anwendung
- weich und anpassungsfähig, deshalb auch auf gewölbten Oberflächen einsetzbar

Temperaturbereich -40 °C / +110 °C (statisch, unbelastet)

Schutzart IP67

Prüfnorm EN 60670-1:2005+A1:2013

Intertek Certificate SE-S-2002133

**TECHNICAL DATA:**

**Configuration**

Sealing grommet Ethylene-Propylene rubber EPDM

**Properties**

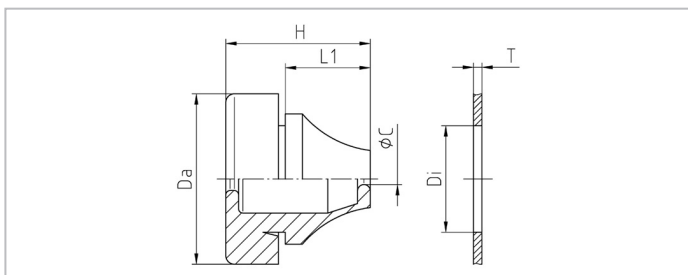
- „Pushout“ membrane
- easy-to-install without the use of tools
- wide sealing range
- halogen-free
- can be installed from either end depending on application
- soft and adaptable, can therefore also be used on curved surfaces

Temperature range -40 °C / +110 °C (static, unstressed)

Protection grade IP67

Test standard EN 60670-1:2005+A1:2013

Intertek Certificate SE-S-2002133







**Merkmale**

**Characteristics**

für Durchgangsbohrungen

for clearance holes

Größe Size	Loch Hole Di mm	Wand Wall T mm	ØC mm	L1 mm	H mm	Da mm		 RAL 7001 silbergrau silver light Art.-Nr. / Part No.	 RAL 7035 lichtgrau light grey Art.-Nr. / Part No.	 RAL 9005 tiefschwarz jet black Art.-Nr. / Part No.
Pg 7	13	0,5 - 2	3 - 5	5,4	12,7	20	50	G502-2007-00	G502-2007-01	G502-2007-02
Pg 9	16	1 - 4	5 - 7	10,3	18	21	50	G502-2009-00	G502-2009-01	G502-2009-02
Pg 11	19	1 - 4	7 - 10	12,7	20	24	50	G502-2011-00	G502-2011-01	G502-2011-02
Pg 16	23	1 - 4	10 - 14	14,7	21,6	28	50	G502-2016-00	G502-2016-01	G502-2016-02
Pg 21	29	1 - 4	14 - 20	17,6	24,8	35	25	G502-2021-00	G502-2021-01	G502-2021-02
Pg 29	38	1 - 4	20 - 26	20	28,5	46	25	G502-2029-00	G502-2029-01	G502-2029-02
Pg 36	48	1 - 4	26 - 35	23,9	35	58	10	G502-2036-00	G502-2036-01	G502-2036-02