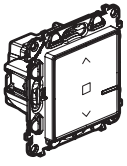
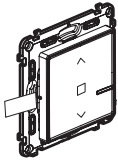


Цей набір дає змогу централізовано керувати жалюзі у вашому домі

Вміст набору

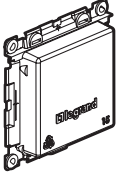


Попередньо запрограмований вимикач жалюзі

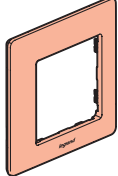


Попередньо запрограмований безпров. вимикач жалюзі

Цей виріб керує лише вимикачами жалюзі Valena Life with Netatmo.



Захисна кришка



Декоративна рамка

x 2

x 4

Клейка стрічка

Характеристики

+45°C +5°C	1 x 2,5 mm ² 2 x 1,5 mm ²	①
100-240 VAC 50/60 Hz	240 VAC max.	1 x 500 VA
	100 VAC max.	1 x 270 VA

① Електродвигун жалюзі

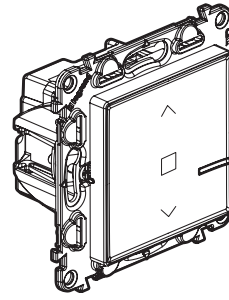
Правила техніки безпеки

Встановлення даного виробу повинно виконуватись з дотриманням правил монтажу, бажано кваліфікованим електриком. Неправильний монтаж та/або неналежна експлуатація виробу можуть призвести до ураження електричним струмом або пожежі. Перед встановленням виробу необхідно прочитати інструкцію, звернувши увагу на вимоги до місця його монтажу. Заборонено відкривати, розбирати, виводити з ладу або модифікувати виріб, за винятком ситуацій, вказаних в інструкції. Відкривання і ремонт виробів марки Legrand можуть виконуватись лише спеціалістами, навченими і вповноваженими компанією Legrand. Несанкціоноване відкривання або ремонт сторонніми особами позбавляє законної сили будь-які вимоги щодо відповідальності, заміни або гарантійного обслуговування. Використовувати виключно аксесуари та запчастини марки Legrand.

LE10947AA

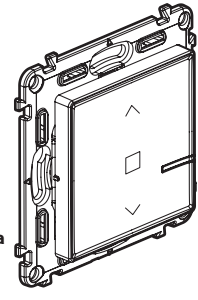
Перед початком роботи

Щоб керувати групою проводових вимикачів жалюзі з одного або декількох безпроводових вимикачів жалюзі використовуйте лише вироби:



Проводовий вимикач жалюзі (1 входить до цього комплекту)

ТА
x 1
або декілька



Безпроводовий вимикач жалюзі (1 входить до цього комплекту)

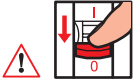
x 1
або декілька

Цей набір працює лише з проводовими та безпроводовими вимикачами жалюзі.

2

① Необхідні заходи безпеки

1



OFF

Вимкніть живлення на головному автоматичному вимикачі

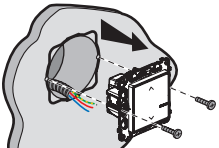
2



Перед продовженням робіт переконайтесь у відсутності електроживлення.

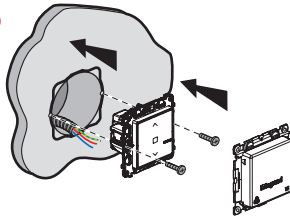
② Встановіть проводовий вимикач жалюзі

1



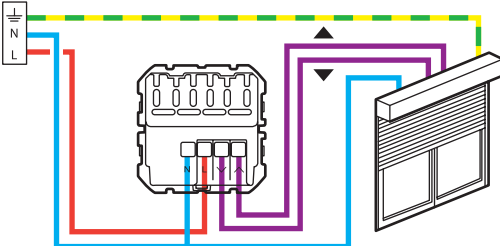
Демонтуйте існуючий вимикач жалюзі.

3



2

Встановіть проводовий вимикач жалюзі



Діапазон частот: 2,4 - 2,4835 ГГц
Рівень потужності: <100 мВт

— N (нульовий) = блакитний
— L (фазний) = будь-який, крім блакитного і жовто-зеленого
— ⚬ (заземлення) = жовто-зелений

Цей вимикач жалюзі сумісний з жалюзі з механічним або електронним блокуванням, які керуються стандартними вимикачами жалюзі. Виріб не сумісний з жалюзі, що напряму керуються радіопультами. Щоб перевірити це, зверніться до інструкції до вашої системи жалюзі.

3

③ Увімкніть живлення вимикача жалюзі



Обов'язковий крок:

1

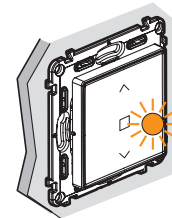


ON

Увімкніть живлення на головному автоматичному вимикачі

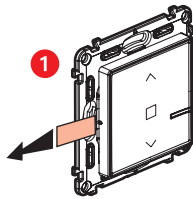
2

Індикатор на вимикачі жалюзі блимає помаранчевим кольором.

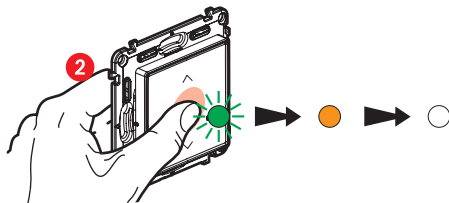


4

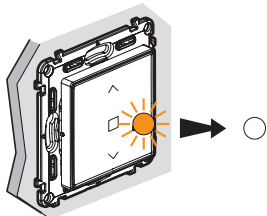
4 Встановіть безпроводовий вимикач з цього набору



Візьміть безпроводовий вимикач з цього набору. Видаліть захисну смужку з батареї вимикача.



Коротко натисніть на центр панелі безпров. вимикача для активації. Індикатор буде блимати зеленим, а потім стане помаранчевим та вимкнеться.

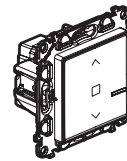


Індикатор на **проводовому вимикачі жалюзі** з цього набору вимкнеться.
Система групового керування вашими жалюзі налаштована.

5

Якщо ви бажаєте додати один або декілька безпроводових вимикачів, поверніться на крок 8.

5 Додати один або декілька проводових вимикачів жалюзі.



Підключіть проводові вимикачі жалюзі згідно з інструкціями, що додані до кожної упаковки.

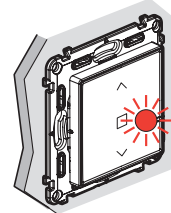
6 Підключення живлення проводових виробів.



Увімкніть живлення на головному автоматичному вимикачі.

Потрібно одночасно увімкнути живлення всіх проводових виробів.

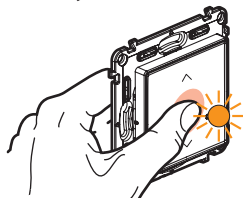
2 Індикатори на додаткових проводових виробів стануть червоними. Тільки індикатор проводового вимикача жалюзі з цього набору залишиться вимкненим.



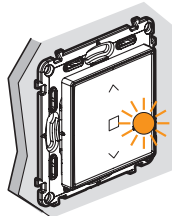
6

7 Налаштування додаткових проводових виробів.

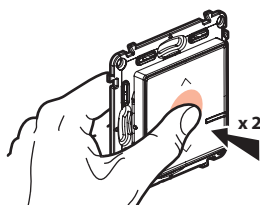
1 Натисніть на центр клавіші існуючого безпроводового вимикача жалюзі (входить до цього набору), доки його індикатор не почне швидко спалахувати помаранчевим, **та відпустіть**.



2 Індикатори на всіх продуктах, які ви підключили, увімкнуться помаранчевим один за одним.



3 Завершення налаштування.



Коротко натисніть центр клавіші безпроводового вимикача **двічі**.

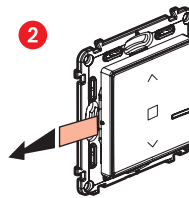
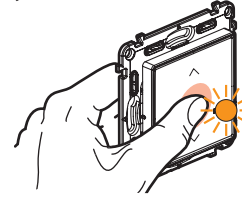
Всі індикатори на виробів вимкнуться.

Ваш безпроводовий вимикач тепер керує всіма проводовими виробами.

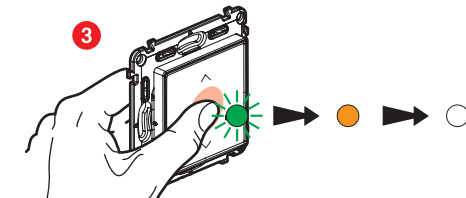
7

8 Налаштування додаткового безпроводового вимикача:

1 Натисніть на центр клавіші існуючого безпроводового вимикача жалюзі (входить до цього набору), доки його індикатор не почне швидко спалахувати помаранчевим, **та відпустіть**.

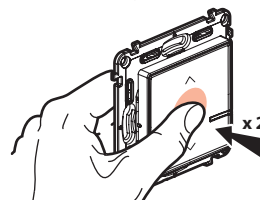


Видаліть захисну смужку з батареї всіх додаткових безпроводових вимикачів.



Коротко натисніть на центр панелі всіх безпров. вимикачів для активації. Індикатори будуть блимати зеленим, а потім стануть помаранчевими та вимкнуться.

4 Завершення налаштування.



Коротко натисніть центр клавіші безпроводового вимикача **двічі**.

Всі індикатори на виробів вимкнуться.

Групове керування системою налаштовано. Будь-який безпроводовий вимикач тепер керує всіма проводовими виробами.

8

9 Встановлення безпроводових вимикачів

Встановіть безпроводовий вимикач(і) в потрібне місце.

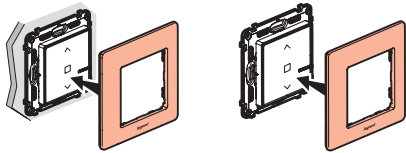


⚠ Перед встановленням безпроводових вимикачів перевірте, як тримається клейка стрічка, на невидимій ділянці стіни.

Безпроводові вимикачі також можна зафіксувати на стіні гвинтами.

10 Встановлення декоративних рамок

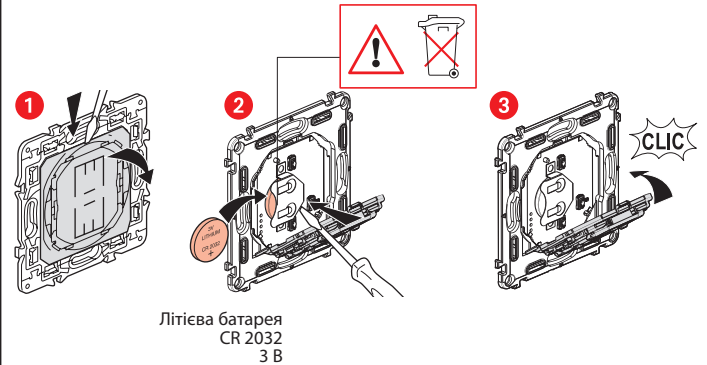
Встановіть декоративні рамки на всі встановлені вироби.



www.legrand.ua

LEGRAND - СЛУЖБА ПІДТРИМКИ СПОЖИВАЧІВ
04080 вул. Турівська, буд.31, КИЇВ, УКРАЇНА • www.legrand.ua

Заміна батареї безпроводового вимикача



СПРОЩЕНА ДЕКЛАРАЦІЯ ЄС ПРО ВІДПОВІДНІСТЬ

Нижчезазначена компанія,

Legrand

заявляє, що радіо- та електрообладнання, що згадується в цьому документі, відповідає директиві 2014/53/EU.

Повний текст декларації відповідності нормам ЄС

доступний на сайті:

www.legrandoc.com